



FFH-Gebietsgrenze 6227-371 Flurstücksgrenzen

Arten (Anhang II FFH-RL, im Standarddatenbogen genannt)

1078*, Spanische Flagge, Euplagia quadripunctaria (B)

- Saughabitate mit Nachweis der Art
- Saughabitate ohne Nachweis der Art

1186, Kammolch, Triturus cristatus (B)

- Laichgewässer mit Artnachweis

1323, Bechsteinfledermaus, Myotis bechsteinii (C)

- Quartierhabitat
- Jagdhabitat
- 1323, Bechsteinfledermaus, Myotis bechsteinii, Artnachweis Kastengruppe
- 1323, Bechsteinfledermaus, Myotis bechsteinii, Fortpflanzungsnachweis Kastengruppe

1805*, Sand-Silberschärpe, Jurinea cyanooides (B)

- aus Artenschutzgründen nicht dargestellt

Arten (Anhang II FFH-RL, nicht im Standarddatenbogen genannt)

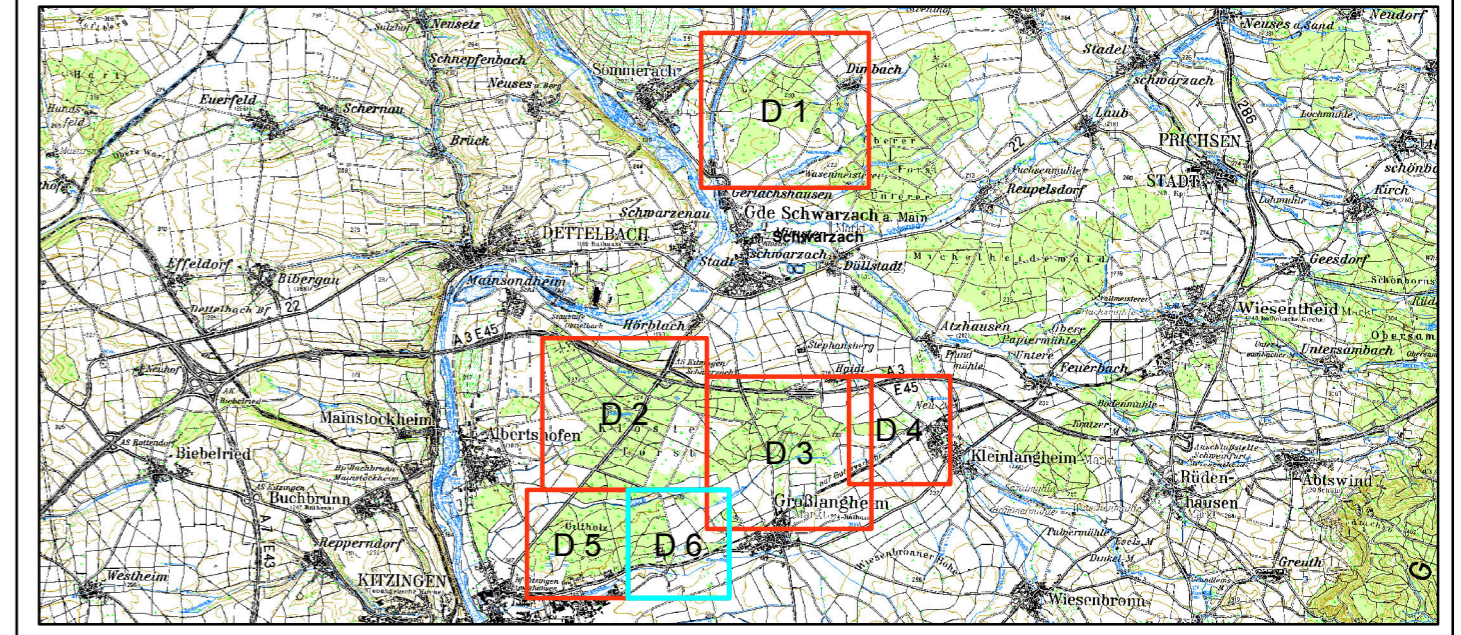
1324, Großes Mausohr, Myotis myotis

- 1324, Großes Mausohr, Myotis myotis, Artnachweis Kastengruppe


Zusatzinformationen

- (*) Prioritäre Art
- A Erhaltungszustand hervorragend
- B Erhaltungszustand gut
- C Erhaltungszustand mittel bis schlecht

Die Arten *Maculinea nausithous* und *Leucorrhinia pectoralis* konnten nicht nachgewiesen werden



**Managementplanung
FFH-Gebiet 6227-371
Sandgebiete bei Schwarzach, Klein- und Großlangheim**






Karte 2.2: Bestand und Bewertung - Arten (Anhang II FFH-RL)

Blatt: 6 von 6	Kartenfertigung: 23.11.2015	Behörden	Freilandkartierungen: 2007 - 2012
--------------------------	---------------------------------------	-----------------	---

Bearbeitung:
Regierung von Unterfranken

Amt für Ernährung, Landwirtschaft und Forsten Würzburg
Bayerische Landesanstalt für Wald und Forstwirtschaft

Planungsbüro Ökologische Arbeitsgemeinschaft Würzburg

Originalmaßstab: 1:5.000

0 50 100 150 200 Meter

Luftbilder 2014

Geobasisdaten:
Bayerische Vermessungsverwaltung (www.geodaten.bayern.de)
Fachdaten:
Bayerische Forstverwaltung (www.forst.bayern.de)
Bayerisches Landesamt für Umwelt (ifu.bayern.de)

