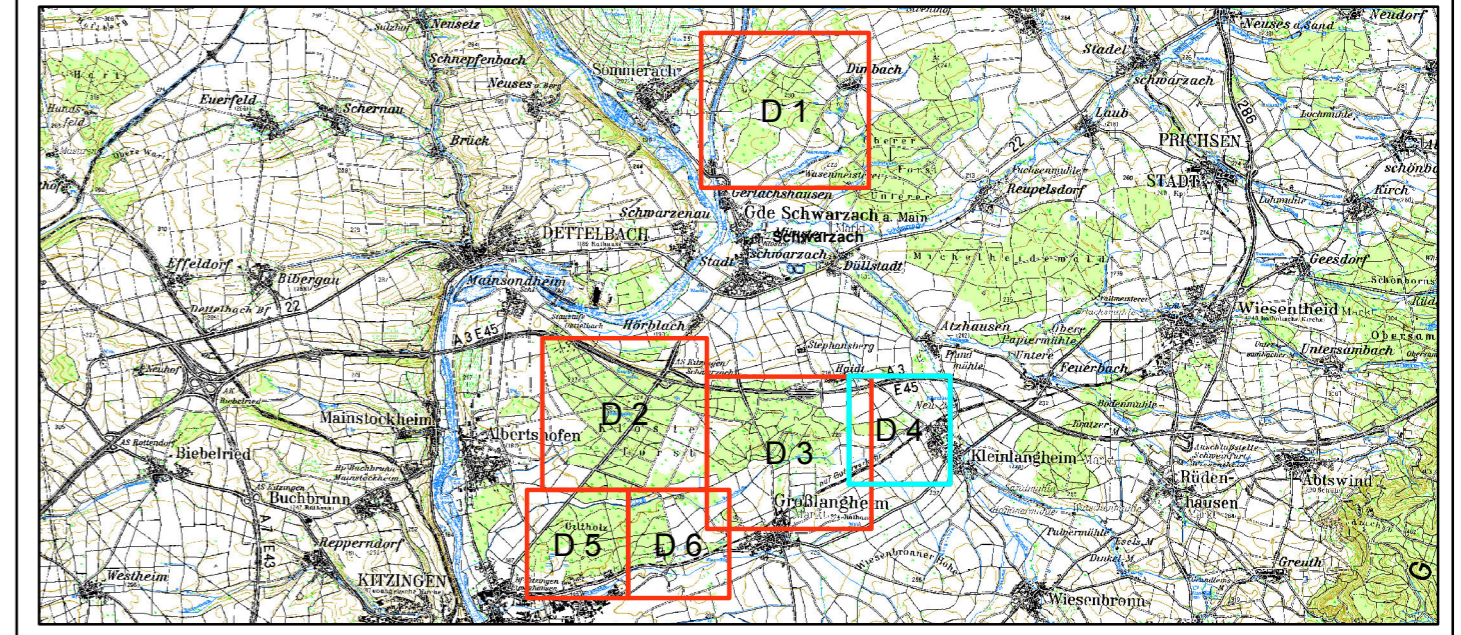




- FFH-Gebietsgrenze 6227-371
- Flurstücksgrenzen
- Arten (Anhang II FFH-RL, im Standarddatenbogen genannt)**
- 1078*, Spanische Flagge, Euplagia quadripunctaria (B)**
- Saughabitate mit Nachweis der Art
 - Saughabitate ohne Nachweis der Art
- 1186, Kammolch, Triturus cristatus (B)**
- Laichgewässer mit Artnachweis
- 1323, Bechsteinfledermaus, Myotis bechsteinii (C)**
- Quartierhabitat
 - Jagdhabitat
 - 1323, Bechsteinfledermaus, Myotis bechsteinii, Artnachweis Kastengruppe
 - 1323, Bechsteinfledermaus, Myotis bechsteinii, Fortpflanzungsnachweis Kastengruppe
- 1805*, Sand-Silberschärpe, Jurinea cyanooides (B)**
- aus Artenschutzgründen nicht dargestellt

- Arten (Anhang II FFH-RL, nicht im Standarddatenbogen genannt)**
- 1324, Großes Mausohr, Myotis myotis**
- 1324, Großes Mausohr, Myotis myotis, Artnachweis Kastengruppe
- Zusatzinformationen**
- (*) Prioritäre Art
 - A Erhaltungszustand hervorragend
 - B Erhaltungszustand gut
 - C Erhaltungszustand mittel bis schlecht
- Die Arten *Maculinea nausithous* und *Leucorrhinia pectoralis* konnten nicht nachgewiesen werden



Managementplanung
FFH-Gebiet 6227-371
Sandgebiete bei Schwarzach, Klein- und Großlangheim



Karte 2.2: Bestand und Bewertung - Arten (Anhang II FFH-RL)

Blatt: 4 von 6	Kartenfertigung: 23.11.2015	Behörden	Freilandkartierungen: 2007 - 2012
--------------------------	---------------------------------------	-----------------	---

Bearbeitung:
 Regierung von Unterfranken

Amt für Ernährung, Landwirtschaft und Forsten Würzburg
 Bayerische Landesanstalt für Wald und Forstwirtschaft

Planungsbüro Ökologische Arbeitsgemeinschaft Würzburg



Originalmaßstab: 1:5.000

Luftbilder 2014

0 50 100 150 200 Meter

Geobasisdaten:
 Bayerische Vermessungsverwaltung (www.geodaten.bayern.de)
 Fachdaten:
 Bayerische Forstverwaltung (www.forst.bayern.de)
 Bayerisches Landesamt für Umwelt (lfu.bayern.de)