



FFH-Gebietsgrenze 6227-371

Flurstücke

Arten (Anhang II FFH-RL, im Standarddatenbogen genannt)

1078*, Spanische Flagge, *Euplagia quadripunctaria* (B)

- Saughabitats mit Nachweis der Art
- Saughabitats ohne Nachweis der Art

1186, Kammmolch, *Triturus cristatus* (B)

- Laichgewässer mit Artnachweis

1323, Bechsteinfledermaus, *Myotis bechsteinii* (C)

- Quartierhabitat
- Jagdhabitat
- 1323, Bechsteinfledermaus, *Myotis bechsteinii*, Artnachweis Kastengruppe
- 1323, Bechsteinfledermaus, *Myotis bechsteinii*, Fortpflanzungsnachweis Kastengruppe

1805*, Sand-Silberschärpe, *Jurinea cyanoides* (B)

- aus Artenschutzgründen nicht dargestellt

Arten (Anhang II FFH-RL, nicht im Standarddatenbogen genannt)

1324, Großes Mausohr, *Myotis myotis*

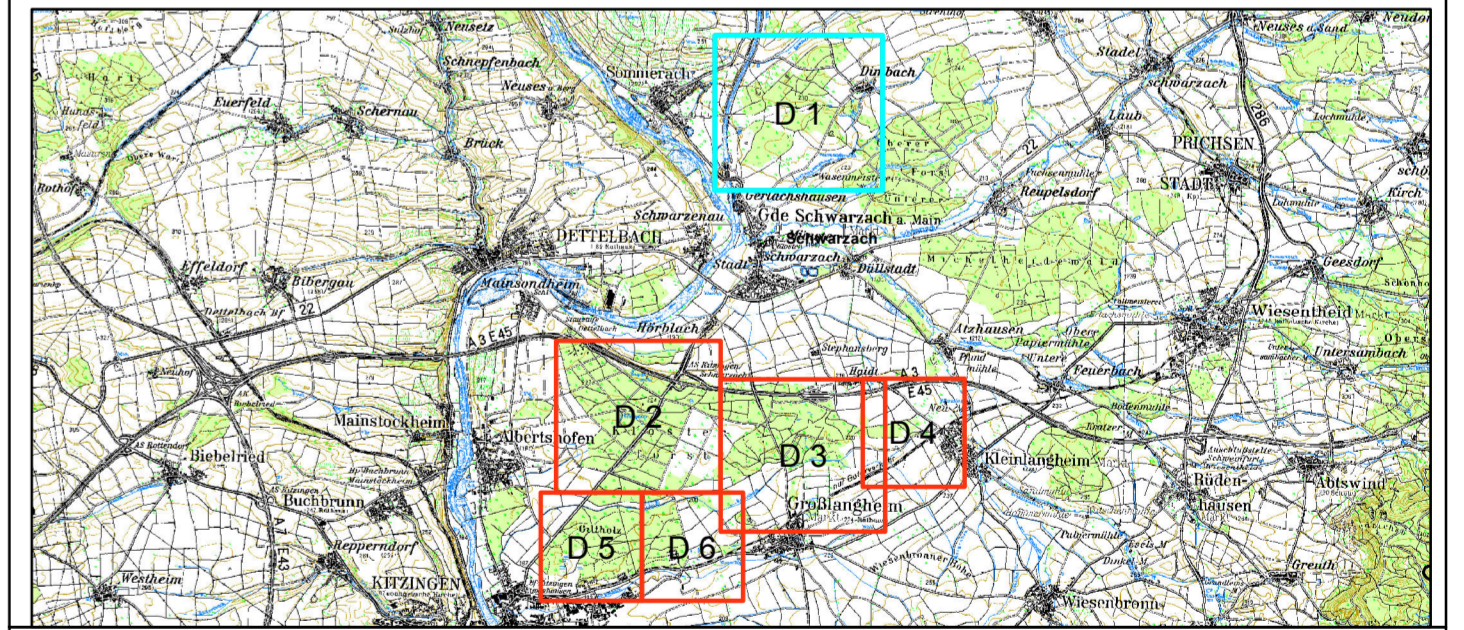
- 1324, Großes Mausohr, *Myotis myotis*, Artnachweis Kastengruppe

Zusatzinformationen

(*) Prioritäre Art

- A Erhaltungszustand hervorragend
- B Erhaltungszustand gut
- C Erhaltungszustand mittel bis schlecht

Die Arten *Maculinea nausithous* und *Leucorrhinia pectoralis* konnten nicht nachgewiesen werden



Managementplanung
FFH-Gebiet 6227-371 Sandgebiete bei Schwarzach, Klein- und Großlangheim

Karte 2.2: Bestand und Bewertung - Arten (Anhang II FFH-RL)

Blatt: 1 von 6	Kartenfertigung: 23.11.2015	Freilandkartierungen: 2007 - 2012
--------------------------	---------------------------------------	---

Bearbeitung:
 Regierung von Unterfranken

Amt für Ernährung, Landwirtschaft und Forsten Würzburg
 Bayerische Landesanstalt für Wald und Forstwirtschaft

Planungsbüro Ökologische Arbeitsgemeinschaft Würzburg

Originalmaßstab: 1:5.000

0 50 100 150 200 Meter

Luftbilder 2014

Geobasisdaten:
 Bayerische Vermessungsverwaltung (www.geodaten.bayern.de)
 Fachdaten:
 Bayerische Forstverwaltung (www.forst.bayern.de)
 Bayerisches Landesamt für Umwelt (www.lfu.bayern.de)