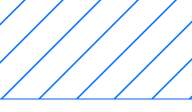




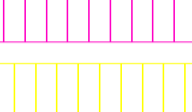
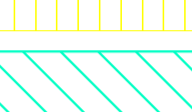

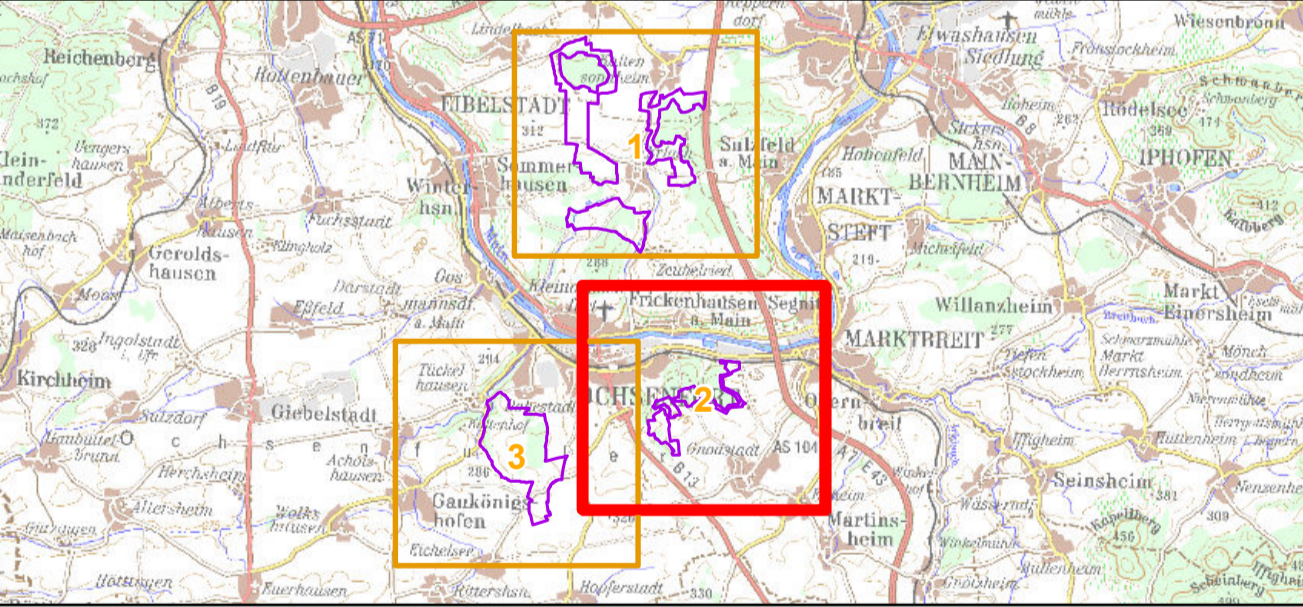




- Vogelschutzgebietsgrenze - Verordnung 2016**
- Maßnahmen auf Teilbereichen**
-  1001, Ortolanfreundliche Bewirtschaftung (siehe Text) (Ortolan)
  -  1002, Erhalt und Pflege von Hecken und Gebüsch (Ortolan, Nachtigall, Dorngrasmücke, Neuntöter)
  -  1004, Erhalt und Pflege von Streuobstbeständen (Ortolan, Neuntöter)
  -  1005, Aufstoßende Bewirtschaftungsrichtung beibehalten (Ortolan)
  -  103 Totholz- und biotopbaumreiche Bestände erhalten (Mittelspecht)
  -  814 Habitatbäume erhalten, Horstbäume (Wespenbussard)
  -  814 Habitatbäume erhalten, Höhlenbäume (Mittelspecht)
  -  823 Störungen in Kernhabitaten vermeiden, 01.04. - 31.08. (Wespenbussard)

- Maßnahmen im Gesamtgebiet**
- 1003 Schaffung und Erhalt von Kleinstrukturen (Nachtigall, Dorngrasmücke, Neuntöter, Ortolan)
  - 1006 Neuanlage von Hecken, Gebüsch und Einzelbäumen (Nachtigall, Dorngrasmücke, Neuntöter, Ortolan)
  - 1007 Anlage von Nahrungsflächen (Ortolan)
  - 102 Bedeutende Struktur(en) im Rahmen natürlicher Dynamik erhalten: Gebüschreiche Waldränder (Neuntöter)
  - 102 Bedeutende Struktur(en) im Rahmen natürlicher Dynamik erhalten: Grobborkige Laubbaumarten (Mittelspecht)
  - 103 Totholz- und biotopbaumreiche Bestände erhalten: Alteichen Waldrand (Ortolan)
  - 105 Lichte Bestände im Rahmen natürlicher Dynamik erhalten (Wespenbussard)
  - 814 Habitatbäume erhalten: Horstbäume (Wespenbussard)
  - 823 Störungen in Kernhabitaten vermeiden: 20.04. - 30.06. Offenland und Waldrand (Ortolan)
  - 890 Sicherung von Mittelspannungsfreileitungen (Wespenbussard)
  - 890 Verzicht auf Biozide im Wald (Ortolan)

*Dargestellt sind Maßnahmen, die für den Erhalt bzw. für die Wiederherstellung eines günstigen Erhaltungszustandes der jeweils genannten Arten notwendig sind und deshalb geplant wurden. Die Maßnahmen kommen weiteren Arten mit vergleichbaren Ansprüchen zugute.*



**Managementplan  
Vogelschutzgebiet 6226-471  
Ortolangebiet um Erlach und Ochsenfurt**



**Karte 3 Maßnahmen - Vogelarten (Anh. 1 bzw. Art. 4 Abs. 2 VS-RL)**

**Blatt:** Blatt 2 von 3  
**Kartenfertigung:** 21.02.2020

**Bearbeitung:**  
Amt für Ernährung, Landwirtschaft und Forsten Würzburg  
Bayerische Landesanstalt für Wald und Forstwirtschaft  
Regierung von Unterfranken  
Christian Fischer, Großheirath



Originalmaßstab: 1:10.000  
Geobasisdaten: Bayerische Vermessungsverwaltung (www.geodaten.bayern.de)  
Fachdaten: Bayerische Forstverwaltung (www.forst.bayern.de)  
Bayerisches Landesamt für Umwelt (www.lfu.bayern.de)

0 100 200 300 400 Meter

