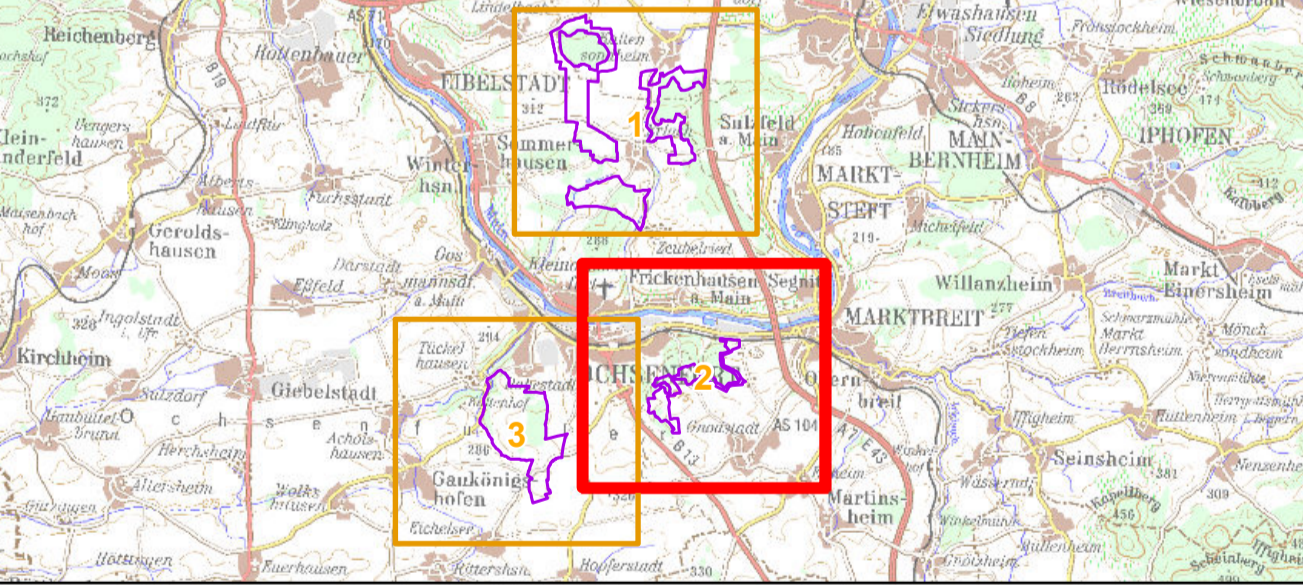


- Vogelschutzgebietsgrenze - Verordnung 2016
- Art der Nachweise**
- + Fundpunkt direkter Nachweis
 - Revier
- Arten (Anhang I VS-RL, im Standarddatenbogen genannt)**
- A072, Wespenbussard, *Pernis apivorus* (B)
 - A081, Rohrweihe, *Circus aeruginosus* (C)
 - A238, Mittelspecht, *Dendrocopos medius* (B)
 - A338, Neuntöter, *Lanius collurio* (C)
 - A379, Ortolan, *Emberiza hortulana* (C)
- Arten Artikel 4 Abs. 2 VS-RL, im Standarddatenbogen genannt)**
- A271, Nachtigall, *Luscinia megarhynchos* (C)
 - A309, Dorngrasmücke, *Sylvia communis* (C)

- Bruthabitat**
- A072, Wespenbussard, *Pernis apivorus*

- Potentiell Habitat**
- A238, Mittelspecht, *Dendrocopos medius*
 - A309, Dorngrasmücke, *Sylvia communis*
 - A271, Nachtigall, *Luscinia megarhynchos*
 - A338, Neuntöter, *Lanius collurio*
 - A379, Ortolan, *Emberiza hortulana*

Die Bewertung der Arten ist in Klammern hinter der entsprechenden Schutzgutbezeichnung in der Legende genannt. Arten, die nicht im Standarddatenbogen aufgeführt sind, sind in der Regel nicht flächig erfasst worden. Eine Bewertung für die nicht im Standarddatenbogen genannten Schutzgüter in der Zuständigkeit der Forstverwaltung ist nicht vorgesehen. Kurzdefinition der Erhaltungszustände sind A = sehr gut, B = gut und C = mittel bis schlecht. Sternchen (*) = prioritär (vom Verschwinden bedrohte Lebensraumtypen und FFH-Arten).



Managementplan
Vogelschutzgebiet 6226-471
Ortolangebiet um Erlach und Ochsenfurt



Karte 2 Bestand und Bewertung - Vogelarten (Anh. I bzw. Art. 4 Abs. 2 VS-RL)

Blatt: Blatt 2 von 3
Kartenfertigung: 21.02.2020

Bearbeitung:
 Amt für Ernährung, Landwirtschaft und Forsten Würzburg
 Bayerische Landesanstalt für Wald und Forstwirtschaft
 Regierung von Unterfranken
 Christian Fischer, Großheirath



Originalmaßstab: 1:10.000
 Geobasisdaten: Bayerische Vermessungsverwaltung (www.geodaten.bayern.de)
 Fachdaten: Bayerische Forstverwaltung (www.forst.bayern.de)
 Bayerisches Landesamt für Umwelt (www.lfu.bayern.de)

0 100 200 300 400 Meter