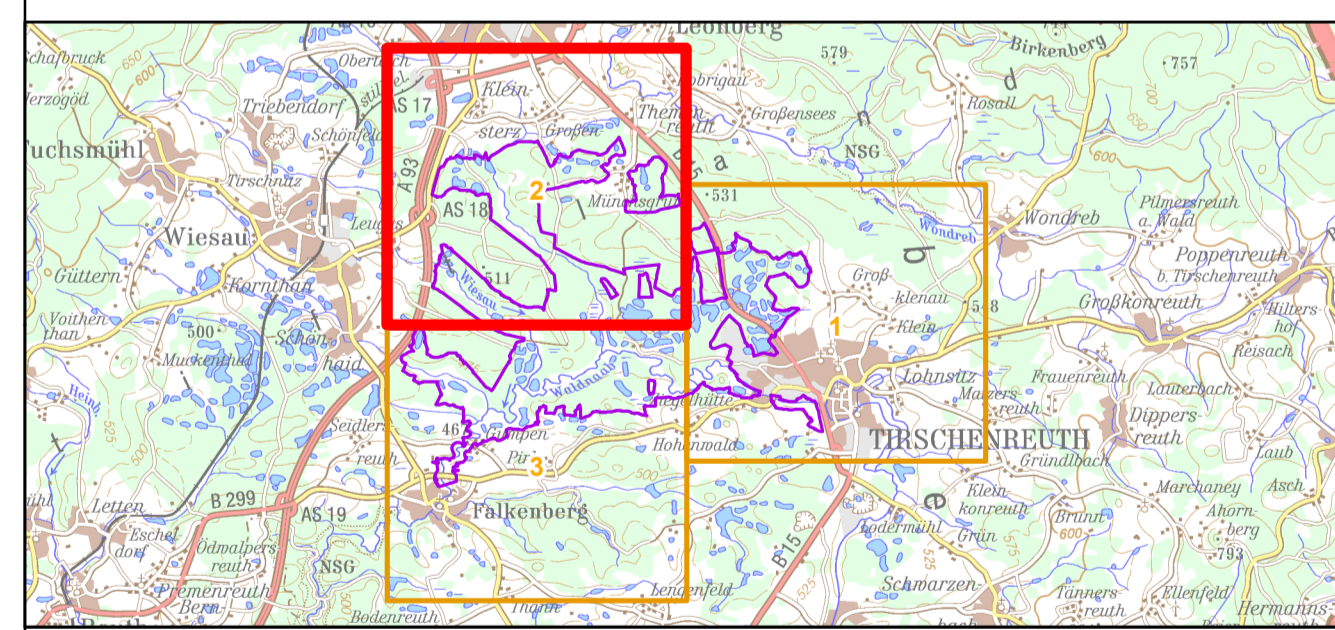




- Vogelschutzgebietsgrenze N2000-Verordnung 2016**
BaySF- Forstbetriebsflächen
- Arten (Anhang I VS-RL, im Standarddatenbogen genannt)**
- A094, Fischadler, *Pandion haliaetus* (nicht dargestellt, sensible Art) (A)
 - A119, Tüpfelsumpfhuhn, *Porzana porzana* (B)
 - A127, Kranich, *Grus grus* (nicht dargestellt, sensible Art) (B)
 - A217, Spermalkauz, *Glaucidium passerinum* (A)
 - A229, Eisvogel, *Alcedo atthis* (A)
 - A234, Grauspecht, *Picus canus* (A)
 - A236, Schwarzspecht, *Dryocopus martius* (A)
 - A246, Heidelerche, *Lullula arborea* (B)
 - A272, Blaukehlchen, *Luscinia svecica* (B)
 - A320, Zwergschnäpper, *Ficedula parva* (C)
 - A338, Neuntöter, *Lanius collurio* (B)
- Arten (Anhang I VS-RL, nicht im Standarddatenbogen genannt)**
- A022, Zwergdommel, *Ixobrychus minutus* (nicht dargestellt, sensible Art)
 - A074, Rotmilan, *Milvus milvus*
 - A081, Rohrweihe, *Circus aeruginosus*
 - A223, Raufußkauz, *Aegolius funereus*
- Arten (Artikel 4 Abs. 2 VS-RL, im Standarddatenbogen genannt)**
- A052, Krickente, *Anas crecca* (B)
 - A067, Schellente, *Bucephala clangula* (B)
 - A099, Baumfalke, *Falco subbuteo* (A)
 - A118, Wasserralle, *Rallus aquaticus* (A)
 - A136, Flussregenpfeifer, *Charadrius dubius* (B)
 - A142, Kiebitz, *Vanellus vanellus* (C)
 - A153, Bekassine, *Gallinago gallinago* (B)
 - A165, Waldwasserläufer, *Tringa ochropus* (A)
 - A233, Wendehals, *Jynx torquilla* (B)
- Arten (Artikel 4 Abs. 2 VS-RL, nicht im Standarddatenbogen genannt)**
- A004, Zwergtaucher, *Tachybaptus ruficollis*
 - A005, Haubentaucher, *Podiceps cristatus*
 - A051, Schnatterente, *Anas strepera*
 - A059, Tafelente, *Aythya ferina*
 - A210, Turteltaube, *Streptopelia turtur*
 - A240, Kleinspecht, *Picoides minor*
 - A256, Baumpieper, *Anthus trivialis*
 - A260, Schafstelze, *Motacilla flava*
 - A274, Gartenrotschwanz, *Phoenicurus phoenicurus*
 - A291, Schlagschwirl, *Locustella fluviatilis*
 - A295, Schilfrohrsänger, *Acrocephalus schoenobaenus*
 - A298, Drosselrohrsänger, *Acrocephalus arundinaceus*
- Art der Nachweise**
- ▲ Balzplatz
 - + Niststandort
 - Revier
- Die Bewertung der Arten ist in Klammern hinter der entsprechenden Schutzgutbezeichnung in der Legende genannt. Arten, die nicht im Standarddatenbogen aufgeführt sind, sind in der Regel nicht flächig erfasst worden. Eine Bewertung für die nicht im Standarddatenbogen genannten Schutzgüter in der Zuständigkeit der Forstverwaltung ist nicht vorgesehen. Kurzdefinition der Erhaltungszustände sind A = sehr gut, B = gut und C = mittel bis schlecht.*



Managementplan
Vogelschutzgebiet 6139-471
Waldnaabau westlich Tirschenreuth

Karte 2.3 Bestand und Bewertung - Vogelarten (Anh. I bzw. Art. 4 Abs. 2 VS-RL)

Blatt: 2 von 3 Kartenfertigung: 01.12.2021

Bearbeitung:
 Amt für Ernährung, Landwirtschaft und Forsten Amberg
 Bayerische Landesanstalt für Wald und Forstwirtschaft
 Regierung der Oberpfalz

AG Knipfer/Möhrlein, Tirschenreuth

Originalmaßstab: 1:10.000

Geobasisdaten: Bayerische Vermessungsverwaltung (www.geodaten.bayern.de)
 Fachdaten: Bayerische Forstverwaltung (www.forst.bayern.de)
 Bayerisches Landesamt für Umwelt (www.lfu.bayern.de)

0 100 200 300 400 Meter