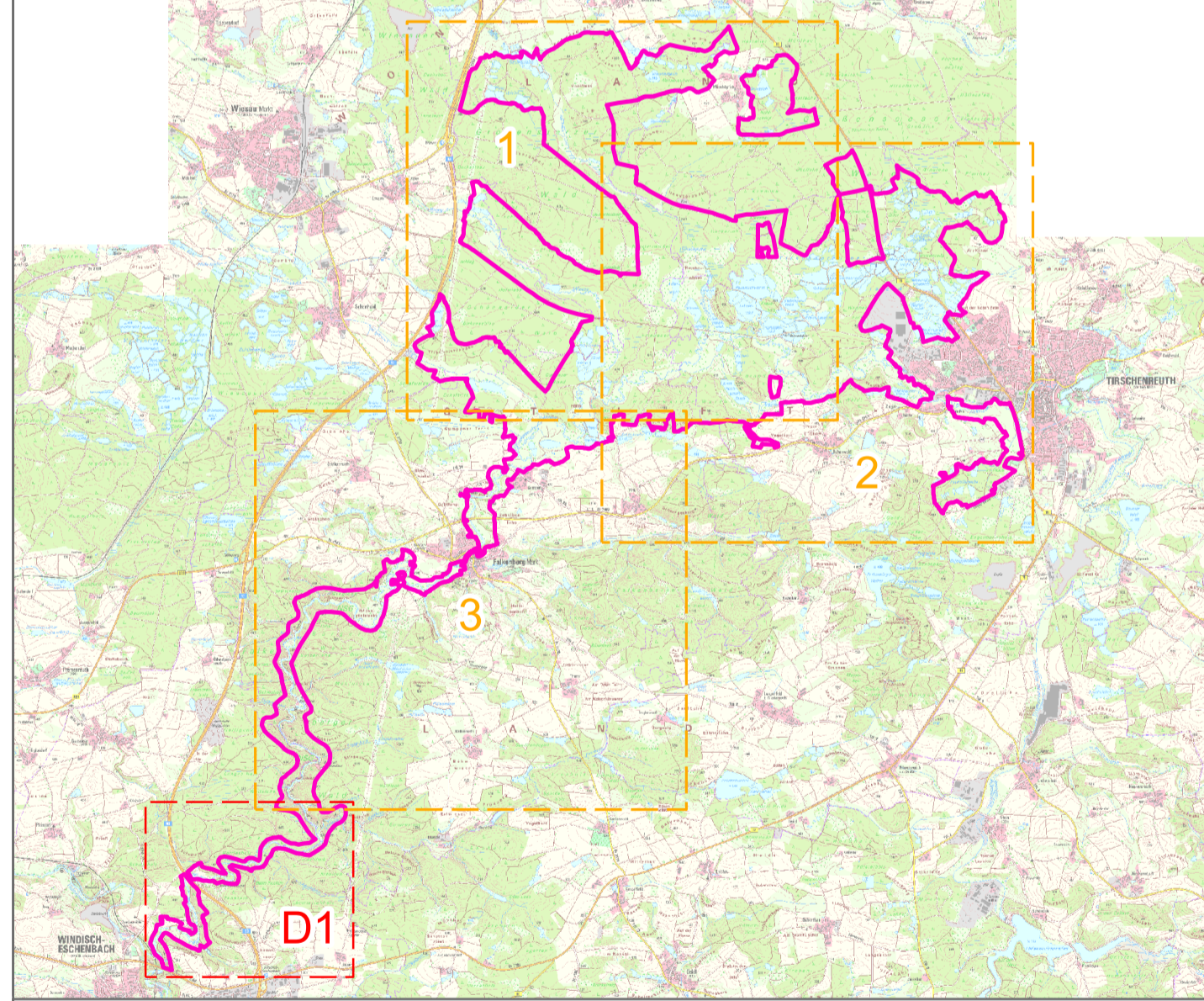


- FFH- Gebietsgrenze**
- Arten (Anhang II FFH-RL) - im Standard-Datenbogen genannt**
- Säugetiere**
- 1355 Fischotter, Lutra lutra (A); Markierplätze
  - 1337 Europäischer Biber, Castor fiber (B); Biberreviere (Darstellung von 5 ausgewählten Revieren und 2 Biberburgen)
- Amphibien**
- 1166 Kammolch, Triturus cristatus (B); Gewässerlebensräume
- Fische**
- 1163 Mühlkoppe/Koppe/Groppe, Cottus gobio (C)
- Libellen**
- 1042 Große Moosjungfer, Leucorrhinia pectoralis (A); Gewässerlebensräume
  - 1037 Grüne Keiljungfer, Ophiogomphus cecilia (A); Gewässerlebensräume

- Arten (Anhang II FFH-RL) - nicht im Standard-Datenbogen genannt**
- Säugetiere**
- 1324 Großes Mausohr, Myotis myotis; Sommerquartier
- Fische**
- 1096 Bachneunauge, Lampetra planeri
  - 1145 Schlammpeitzger, Misgurnus fossilis

- Arten (Anhang II FFH-RL, aufgrund besonderer Gefährdung nicht dargestellt)**
- Mollusken**
- 1032 Bachmuschel, Unio crassus (B)
  - 1029 Flussperlmuschel, Margaritifera margaritifera (C)

Die Bewertungen und Nachweis-Nummern der folgenden Arten sind in der Karte dargestellt: Biber, Kammolch, Mühlkoppe, Große Moosjungfer, Grüne Keiljungfer.  
 Für alle im Standarddatenbogen aufgeführten Arten ist der Erhaltungszustand der Population im FFH-Gebiet in Klammern in der Legende angegeben.  
 Arten, die nicht im Standarddatenbogen aufgeführt sind, sind nicht flächig erfasst worden.  
 Kurzdefinition der Erhaltungszustände sind A = sehr gut, B = gut und C = mittel bis schlecht.



**Managementplanung**  
**FFH-Gebiet 6139-371**  
**Waldnaabtal zwischen Tirschenreuth und Windischeschenbach**



**Karte 2.2 Bestand und Bewertung – Arten**

**Blatt:** 3 von 3  
**Kartenfertigung:** 15.07.2021

**Bearbeitung:**  
 Regierung der Oberpfalz



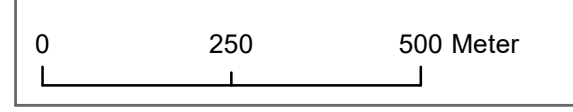
Planungsbüro: Dipl.-Biol. Rainer Woschée, Neunburg vorm Wald

Amt für Ernährung, Landwirtschaft und Forsten Amberg-Neumarkt i. d. Opf

Bayerische Landesanstalt für Wald und Forstwirtschaft  
 Originalmaßstab: 1:10.000



Geobasisdaten:  
 Bayerische Vermessungsverwaltung (www.geodaten.bayern.de)  
 Fachdaten:  
 Bayerisches Landesamt für Umwelt (www.lfu.bayern.de)  
 Bayerische Forstverwaltung (www.forst.bayern.de)



D1