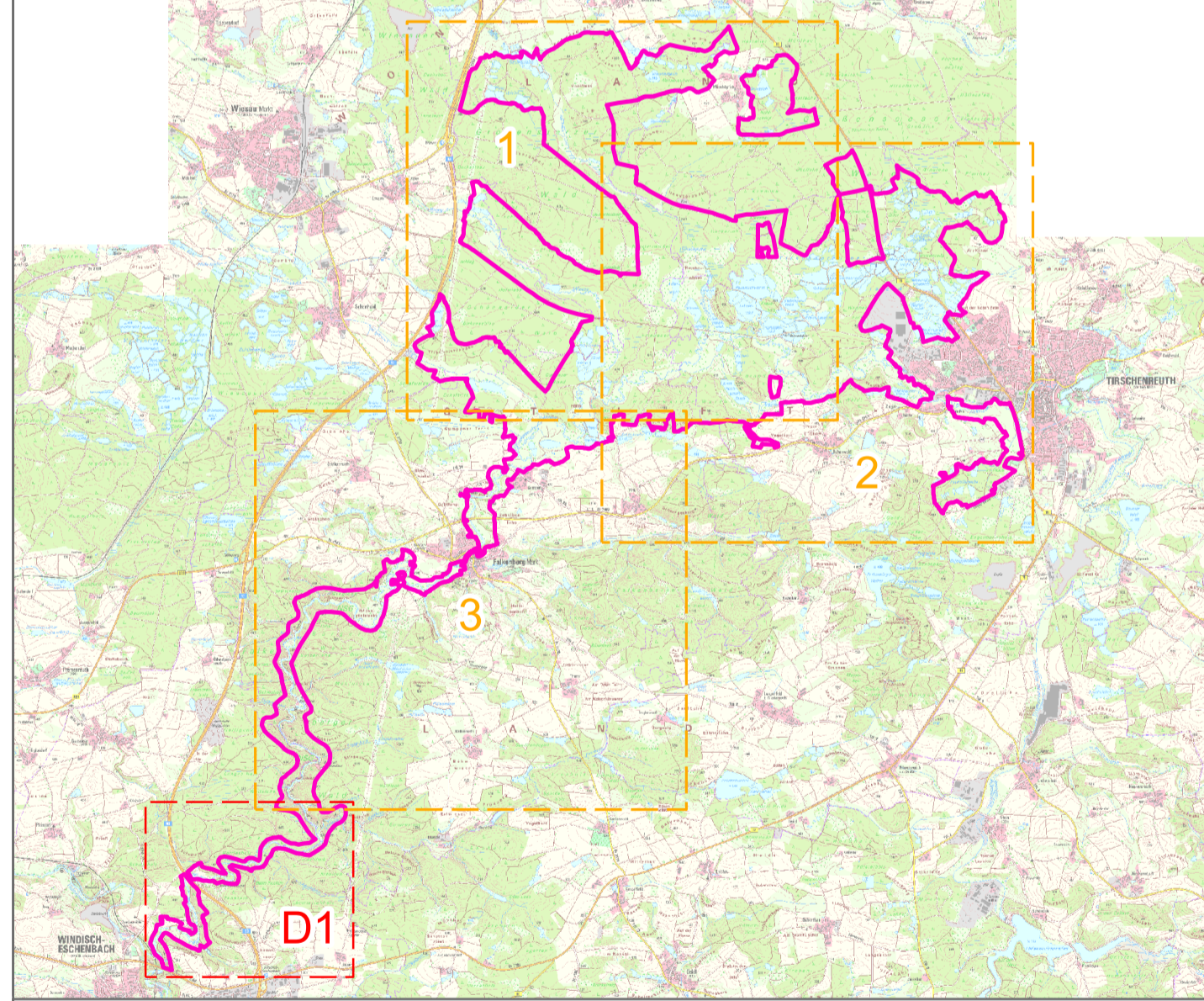


- FFH- Gebietsgrenze**
- Arten (Anhang II FFH-RL) - im Standard-Datenbogen genannt**
- Säugetiere**
- 1355 Fischotter, *Lutra lutra* (A); Markierplätze
  - 1337 Europäischer Biber, *Castor fiber* (B); Biberreviere (Darstellung von 5 ausgewählten Revieren und 2 Biberburgen)
- Amphibien**
- 1166 Kammolch, *Triturus cristatus* (B); Gewässerlebensräume
- Fische**
- 1163 Mühkoppe/Koppe/Groppe, *Cottus gobio* (C)
- Libellen**
- 1042 Große Moosjungfer, *Leucorrhinia pectoralis* (A); Gewässerlebensräume
  - 1037 Grüne Keiljungfer, *Ophiogomphus cecilia* (A); Gewässerlebensräume

- Arten (Anhang II FFH-RL) - nicht im Standard-Datenbogen genannt**
- Säugetiere**
- 1324 Großes Mausohr, *Myotis myotis*; Sommerquartier
- Fische**
- 1096 Bachneunaige, *Lampetra planeri*
  - 1145 Schlammpeitzger, *Misgurnus fossilis*

- Arten (Anhang II FFH-RL, aufgrund besonderer Gefährdung nicht dargestellt)**
- Mollusken**
- 1032 Bachmuschel, *Unio crassus* (B)
  - 1029 Flussperlmuschel, *Margaritifera margaritifera* (C)

Die Bewertungen und Nachweis-Nummern der folgenden Arten sind in der Karte dargestellt: Biber, Kammolch, Mühkoppe, Große Moosjungfer, Grüne Keiljungfer. Für alle im Standarddatenbogen aufgeführten Arten ist der Erhaltungszustand der Population im FFH-Gebiet in Klammern in der Legende angegeben. Arten, die nicht im Standarddatenbogen aufgeführt sind, sind nicht flächig erfasst worden. Kurzdefinition der Erhaltungszustände sind A = sehr gut, B = gut und C = mittel bis schlecht.



**Managementplanung**  
**FFH-Gebiet 6139-371**  
**Waldnaabtal zwischen Tirschenreuth und Windischeschenbach**



**Karte 2.2 Bestand und Bewertung – Arten**

**Blatt:** 2 von 3  
**Kartenfertigung:** 15.07.2021

**Bearbeitung:** Regierung der Oberpfalz



Planungsbüro: Dipl.-Biol. Rainer Woschée, Neunburg vorm Wald

Amt für Ernährung, Landwirtschaft und Forsten Amberg-Neumarkt i. d. Opf

Bayerische Landesanstalt für Wald und Forstwirtschaft



Originalmaßstab: 1:10.000

Geobasisdaten: Bayerische Vermessungsverwaltung (www.geodaten.bayern.de)  
 Fachdaten: Bayerisches Landesamt für Umwelt (www.lfu.bayern.de)  
 Bayerische Forstverwaltung (www.forst.bayern.de)

