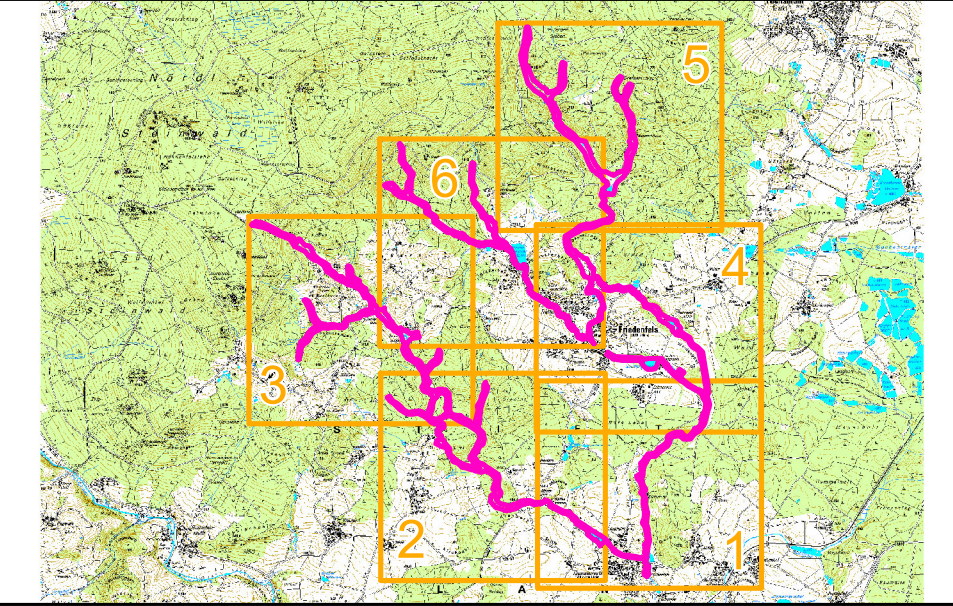




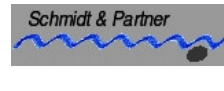

- Legende**
- Grenze des FFH-Gebiets (Feinabgrenzung, Stand 1. April 2016)
- Lebensraumtypen nach Anhang I FFH-Richtlinie (im Standard-Datenbogen genannt)**
- LRT 3260 - Flüsse der planaren bis montanen Stufe mit Vegetation des Ranuncion fluitantis und Callitriche-Batrachions
  - LRT 6430 - Feuchte Hochstaudenfluren der planaren und montanen bis alpinen Stufe
  - LRT 6230\* - Artenreiche montane Borstgrasrasen (und submontan auf dem europäischen Festland) auf Silikatböden
  - LRT 91E0\* - Auwald in geschlossenen Waldbeständen
  - LRT 91E0\* - Auenwälder im Offenland
  - LRT 91E0\* - Komplexbestände - Auenwälder oder Erlengalerien im Offenland mit LRT 3260 oder LRT 6430
- Bisher nicht im SDB genannter FFH-LRT nach Anhang I der FFH-Richtlinie**
- LRT 7410 - Übergangs- und Schwingrasenmoore
- Arten nach Anhang II FFH-Richtlinie**
- Koppe** (*Cottus gobio*) Kennziffer 1163  
Die Koppe wurde im FFH-Gebiet nicht nachgewiesen
- Biber** (*Castor fiber*) Kennziffer 1337; Art der Nachweise: Erfassung / 100m-Abschnitt
- 1-5 Gehölzfällungen / Nagespuren
  - 6-20 Gehölzfällungen / Nagespuren
  - >20 Gehölzfällungen / Nagespuren
  - ▲ Burg, Bau besetzt
  - ▲ Burg, Bau verlassen
  - Einbruch, Röhre im Uferstreifen
  - Ausstieg
  - ✕ Biberdamm
- Arten (Anhang II FFH-RL, aufgrund besonderer Gefährdung nicht dargestellt)**
- Flussperlmuschel** (*Margaritifera margaritifera*) Kennziffer 1029
- Sonstiges**
- Gesetzlich geschützte Biotope (§30 BNatSchG u. Art. 23 BayNatSchG)
  - Gewässer 3. Ordnung
  - Stillgewässer
- Die Beschriftung der Offenlandflächen erfolgt einzelflächenweise und enthält eine gebiets eindeutige Nummer, die flächenbezogene Bewertung des (Haupt-)Lebensraumtyps, ggf. ein Komplexkennzeichen (K) und ggf. ein Sternchen (\*) bei prioritären Lebensraumtypen (vom Verschwinden bedrohte Lebensraumtypen und Arten).
- Bewertung des Erhaltungszustands: A = hervorragend, B = gut, C = mittel bis schlecht



**Managementplanung**  
**FFH-Gebiet 6138-371**  
**Grenzbach und Heinbach im Steinwald**



**Karte 2 Bestand und Bewertung der Lebensraumtypen nach Anhang I und Arten nach Anhang II FFH-Richtlinie**

<b>Blatt:</b> 6 von 6	<b>Kartenfertigung:</b> 22.11.2019
<b>Herausgeber:</b> Regierung der Oberpfalz Emmeramsplatz 8, 93047 Regensburg Amt für Ernährung, Landwirtschaft und Forsten, Amberg Höckermühlstraße 52, 92224 Amberg	
<b>Bearbeiter:</b> Planungsbüro ifanos WASSER&LANDSCHAFT Vordere Cramerstraße 11, 90478 Nürnberg	 <b>Muschelschutz</b> Schmidt&Partner Leisau 69, 95497 Goldkronach
<b>Originalmaßstab:</b> 1:5.000	
0 100 200 300 Meter	
Geobasisdaten: Bayerische Vermessungsverwaltung (www.geodaten.bayern.de) Fachdaten: Bayerische Forstverwaltung (www.forst.bayern.de) Bayerisches Landesamt für Umwelt (www.lfu.bayern.de)	