

Legende

- Grenze des FFH-Gebiets (Feinabgrenzung, Stand 1. April 2016)
- Lebensraumtypen nach Anhang I FFH-Richtlinie (im Standard-Datenbogen genannt)**
- LRT 3260 - Flüsse der planaren bis montanen Stufe mit Vegetation des Ranunculion fluitantis und Callitriche-Batrachions
- LRT 6430 - Feuchte Hochstaudenfluren der planaren und montanen bis alpinen Stufe
- LRT 6230* - Artenreiche montane Borstgrasrasen (und submontan auf dem europäischen Festland) auf Silikatböden
- LRT 91E0* - Auwald in geschlossenen Waldbeständen
- LRT 91E0* - Auenwälder im Offenland
- LRT 91E0* - Komplexbestände - Auenwälder oder Erlengalerien im Offenland mit LRT 3260 oder LRT 6430

- Bisher nicht im SDB genannter FFH-LRT nach Anhang I der FFH-Richtlinie**
- LRT 7410 - Übergangs- und Schwingrasenmoore

Arten nach Anhang II FFH-Richtlinie

Koppe (Cottus gobio) Kennziffer 1163
Die Koppe wurde im FFH-Gebiet nicht nachgewiesen

Bisher nicht im SDB genannte Art nach Anhang II FFH-Richtlinie

Biber (Castor fiber) Kennziffer 1337; Art der Nachweise, Erfassung / 100m-Abschnitt

- 1-5 Gehölzfällungen / Nagespuren
- 6-20 Gehölzfällungen / Nagespuren
- >20 Gehölzfällungen / Nagespuren
- ▲ Burg, Bau besetzt
- ▲ Burg, Bau verlassen
- Einbruch, Röhre im Uferstreifen
- Ausstieg
- ⊗ Biberdamm

Arten (Anhang II FFH-RL, aufgrund besonderer Gefährdung nicht dargestellt)

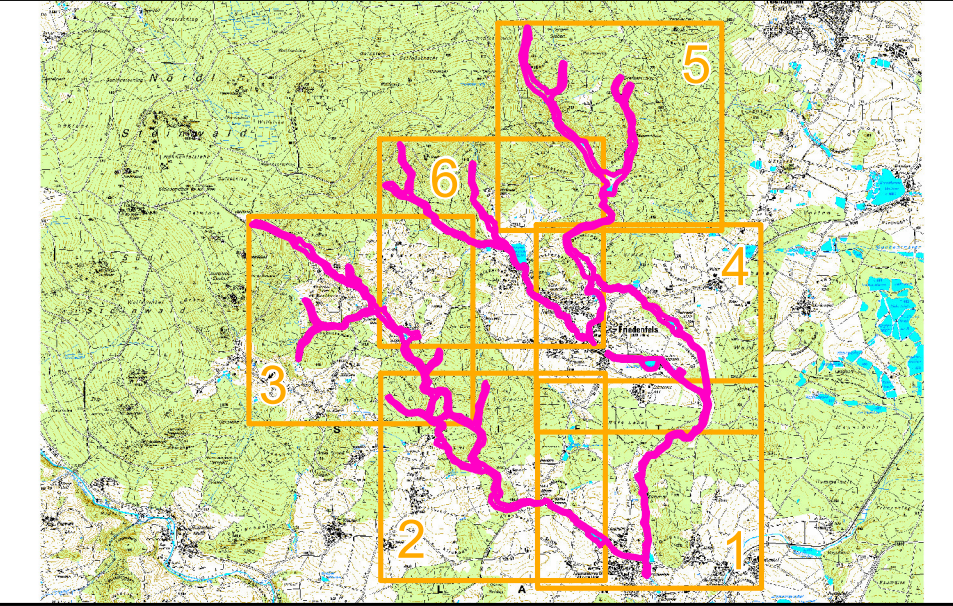
Flussperlmuschel (Margaritifera margaritifera) Kennziffer 1029

Sonstiges

- Gesetzlich geschützte Biotope (§30 BNatSchG u. Art. 23 BayNatSchG)
- Gewässer 3. Ordnung
- Stillgewässer

Die Beschriftung der Offenlandflächen erfolgt einzelflächenweise und enthält eine gebiets eindeutige Nummer, die flächenbezogene Bewertung des (Haupt-)Lebensraumtyps, ggf. ein Komplexkennzeichen (K) und ggf. ein Sternchen (*) bei prioritären Lebensraumtypen (vom Verschwinden bedrohte Lebensraumtypen und Arten).



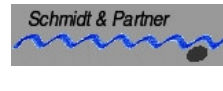


Bewertung des Erhaltungszustands: A = hervorragend, B = gut, C = mittel bis schlecht



**Managementplanung
FFH-Gebiet 6138-371
Grenzbach und Heinbach im Steinwald**



Karte 2 Bestand und Bewertung der Lebensraumtypen nach Anhang I und Arten nach Anhang II FFH-Richtlinie

Blatt: 5 von 6	Kartenfertigung: 22.11.2019
Herausgeber: Regierung der Oberpfalz Emmeramsplatz 8, 93047 Regensburg Amt für Ernährung, Landwirtschaft und Forsten, Amberg Höckermühlstraße 52, 92224 Amberg	 BAYERISCHE FORSTVERWALTUNG
Bearbeiter: Planungsbüro ifanos WASSER&LANDSCHAFT Vordere Cramergasse 11, 90478 Nürnberg	 Muschelschutz Schmidt&Partner Leisau 69, 95497 Goldkronach
Originalmaßstab: 1:5.000	
0 100 200 300 Meter 	
Geobasisdaten: Bayerische Vermessungsverwaltung (www.geodaten.bayern.de) Fachdaten: Bayerische Forstverwaltung (www.forst.bayern.de) Bayerisches Landesamt für Umwelt (www.lfu.bayern.de)	