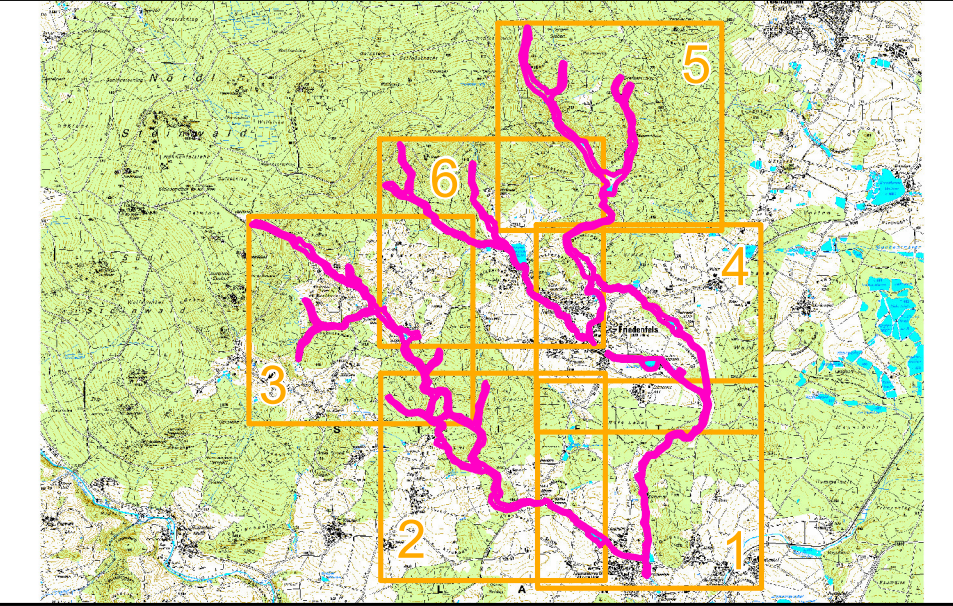


**Legende**

- Grenze des FFH-Gebiets (Feinabgrenzung, Stand 1. April 2016)
- Lebensraumtypen nach Anhang I FFH-Richtlinie (im Standard-Datenbogen genannt)**
- LRT 3260 - Flüsse der planaren bis montanen Stufe mit Vegetation des Ranuncion fluitantis und Callitriche-Batrachions
- LRT 6430 - Feuchte Hochstaudenfluren der planaren und montanen bis alpinen Stufe
- LRT 6230\* - Artenreiche montane Borstgrasrasen (und submontan auf dem europäischen Festland) auf Silikatböden
- LRT 91E0\* - Auwald in geschlossenen Waldbeständen
- LRT 91E0\* - Auenwälder im Offenland
- LRT 91E0\* - Komplexbestände - Auenwälder oder Erlengalerien im Offenland mit LRT 3260 oder LRT 6430
- Bisher nicht im SDB genannter FFH-LRT nach Anhang I der FFH-Richtlinie**
- LRT 7410 - Übergangs- und Schwingrasenmoore
- Arten nach Anhang II FFH-Richtlinie**
- Koppe (Cottus gobio) Kennziffer 1163**  
Die Koppe wurde im FFH-Gebiet nicht nachgewiesen
- Bisher nicht im SDB genannte Art nach Anhang II FFH-Richtlinie**
- Biber (Castor fiber) Kennziffer 1337; Art der Nachweise, Erfassung / 100m-Abschnitt**
- 1-5 Gehölzfällungen / Nagespuren
- 6-20 Gehölzfällungen / Nagespuren
- >20 Gehölzfällungen / Nagespuren
- ▲ Burg, Bau besetzt
- ▲ Burg, Bau verlassen
- Einbruch, Röhre im Uferstreifen
- Ausstieg
- Biberdamm
- Arten (Anhang II FFH-RL, aufgrund besonderer Gefährdung nicht dargestellt)**
- Flussperlmuschel (Margaritifera margaritifera) Kennziffer 1029**
- Sonstiges**
- Gesetzlich geschützte Biotope (§30 BNatSchG u. Art. 23 BayNatSchG)
- Gewässer 3. Ordnung
- Stillgewässer



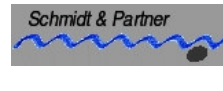


Die Beschriftung der Offenlandflächen erfolgt einzelflächenweise und enthält eine gebiets eindeutige Nummer, die flächenbezogene Bewertung des (Haupt-)Lebensraumtyps, ggf. ein Komplexkennzeichen (K) und ggf. ein Sternchen (\*) bei prioritären Lebensraumtypen (vom Verschwinden bedrohte Lebensraumtypen und Arten).  
Bewertung des Erhaltungszustands: A = hervorragend, B = gut, C = mittel bis schlecht



**Managementplanung  
FFH-Gebiet 6138-371  
Grenzbach und Heinbach im Steinwald**



**Karte 2 Bestand und Bewertung der Lebensraumtypen nach Anhang I und Arten nach Anhang II FFH-Richtlinie**

<b>Blatt:</b> 1 von 6	<b>Kartenfertigung:</b> 22.11.2019
<b>Herausgeber:</b> Regierung der Oberpfalz Emmeramsplatz 8, 93047 Regensburg Amt für Ernährung, Landwirtschaft und Forsten, Amberg Höckermühlstraße 52, 92224 Amberg	 BAYERISCHE FORSTVERWALTUNG
<b>Bearbeiter:</b> Planungsbüro ifanos WASSER&LANDSCHAFT Vordere Cramergasse 11, 90478 Nürnberg	 Muschelschutz Schmidt&Partner Leisau 69, 95497 Goldkronach
<b>Originalmaßstab:</b> 1:5.000	
0 100 200 300 Meter 	
Geobasisdaten: Bayerische Vermessungsverwaltung (www.geodaten.bayern.de) Fachdaten: Bayerische Forstverwaltung (www.forst.bayern.de) Bayerisches Landesamt für Umwelt (www.lfu.bayern.de)	