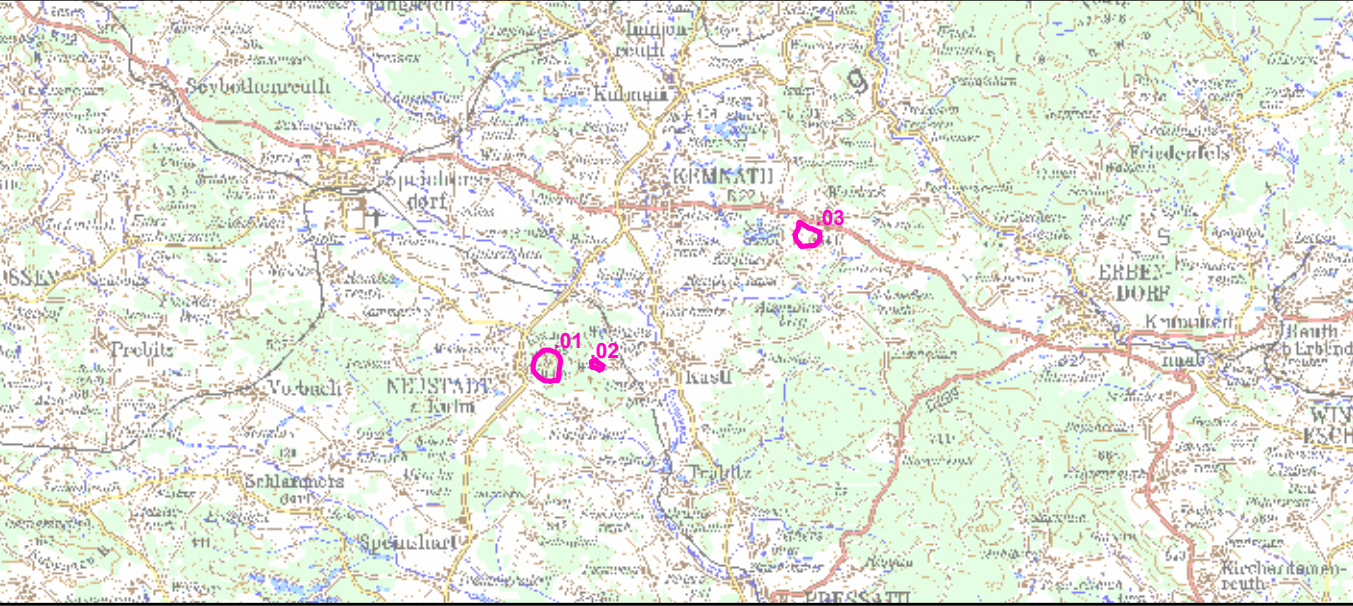


FFH-Gebietsgrenze

- 100, Fortführen der bisherigen naturnahen Bewirtschaftung
- Waldfläche ohne Maßnahmen

Die Abgrenzung der Waldflächen erfolgte nach den Vorgaben für die FFH Kartierung, sie entspricht nicht zwingend den waldgesetzlichen Vorgaben.



**Managementplanung**  
**FFH-Gebiet 6137-302**  
**FFH-Gebiet Basaltkuppen im Raum Kemnath**



**Karte 3 Maßnahmen**

<b>Blatt:</b> 1 von 1	<b>Kartenfertigung:</b> 19.11.2009
--------------------------	---------------------------------------

**Bearbeiter:**  
 Amt für Landwirtschaft und Forsten Amberg  
 Bayerische Landesanstalt für Wald und Forstwirtschaft



Originalmaßstab: 1:5.000  
 0 50 100 150 200 Meter



Geobasisdaten:  
 Bayerische Vermessungsverwaltung (www.geodaten.bayern.de)  
 Fachdaten:  
 Bayerische Forstverwaltung (www.forst.bayern.de)  
 Bayerisches Landesamt für Umwelt (lu.bayern.de)