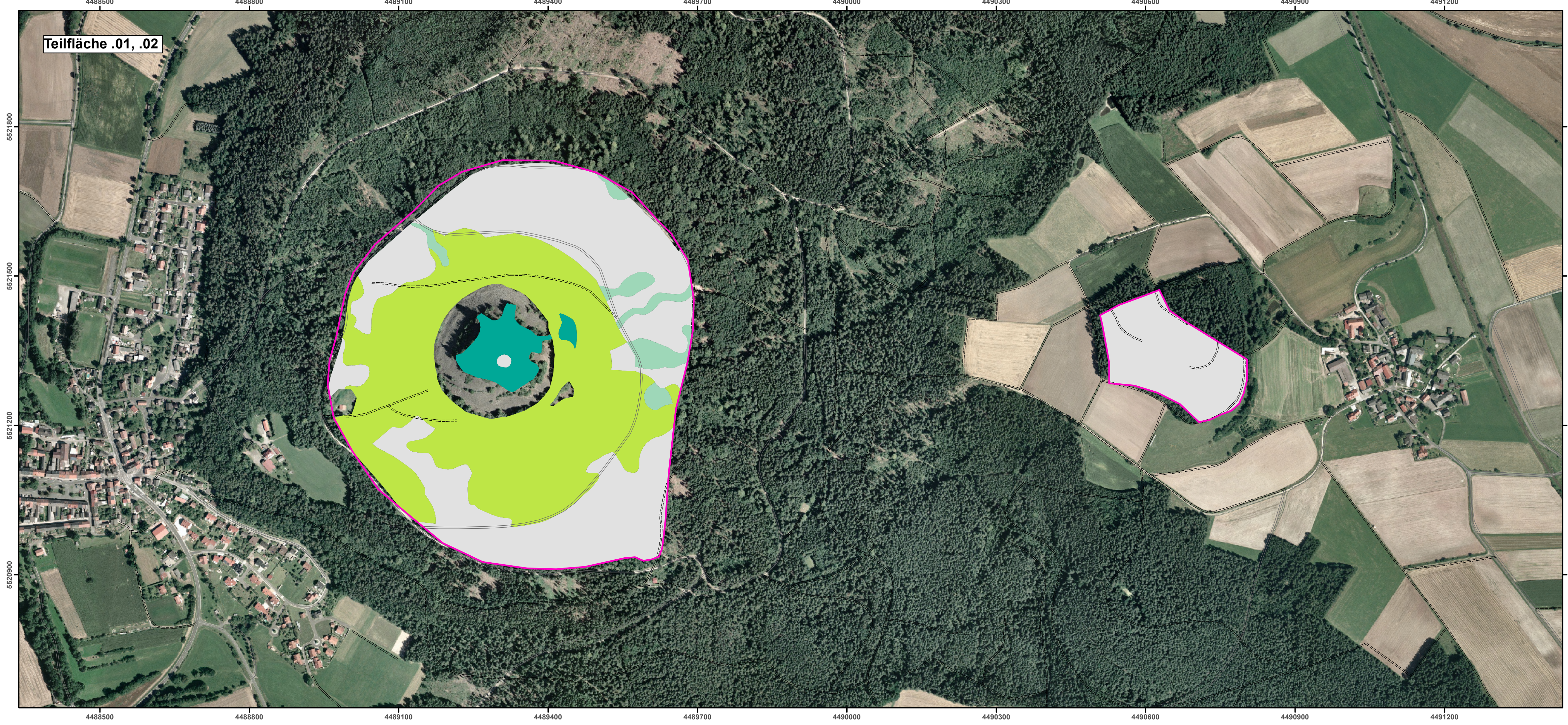




Teilfläche .03

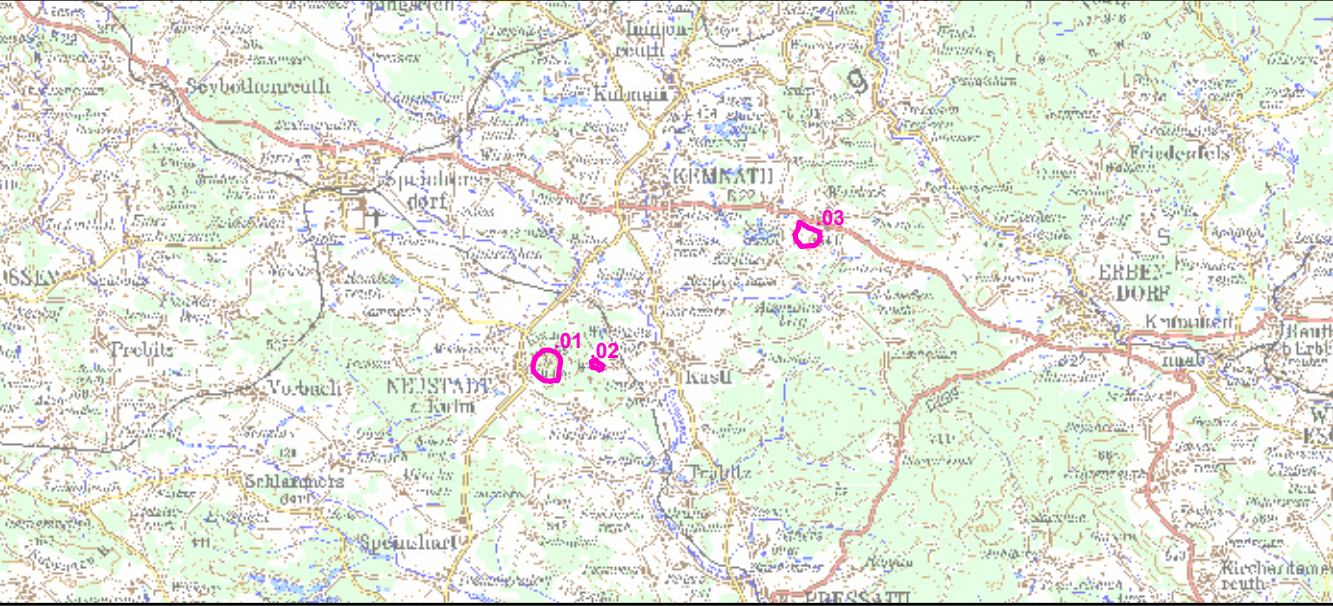
- FFH-Gebietsgrenze
- Lebensraumtypen (im Standarddatenbogen genannt)
 - 9130 Waldmeister-Buchenwald (B)
 - 9170 Labkraut-Eichen-Hainbuchenwald (B)
 - 9180* Schlucht- und Hangmischwälder (B)
- Lebensraumtypen (nicht im Standarddatenbogen genannt)
 - 91E0* Auenwälder mit Erle und Esche
- Zusatzinformationen
 - Sonstiger Lebensraumwald



Teilfläche .01, .02

Die Gesamtbewertung der durch die Forstverwaltung bearbeiteten Schutzobjekte ist in Klammer hinter dem entsprechenden Schutzobjekt in der Legende genannt. Eine Bewertung für die nicht im Standarddatenbogen genannten Schutzobjekte in der Zuständigkeit der Forstverwaltung entfällt.

Die Abgrenzung der Waldflächen erfolgte nach den Vorgaben für die FFH Kartierung, sie entspricht nicht zwingend den waldgesetzlichen Vorgaben.



Managementplanung
FFH-Gebiet 6137-302
FFH-Gebiet Basaltkuppen im Raum Kemnath



Karte 2 Bestand und Bewertung

Blatt: 1 von 1	Kartenfertigung: 19.11.2009
--------------------------	---------------------------------------

Bearbeiter:
 Amt für Landwirtschaft und Forsten Amberg
 Bayerische Landesanstalt für Wald und Forstwirtschaft



Originalmaßstab: 1:5.000
 0 50 100 150 200 Meter



Geobasisdaten:
 Bayerische Vermessungsverwaltung (www.geodaten.bayern.de)
 Fachdaten:
 Bayerische Forstverwaltung (www.forst.bayern.de)
 Bayerisches Landesamt für Umwelt (lu.bayern.de)