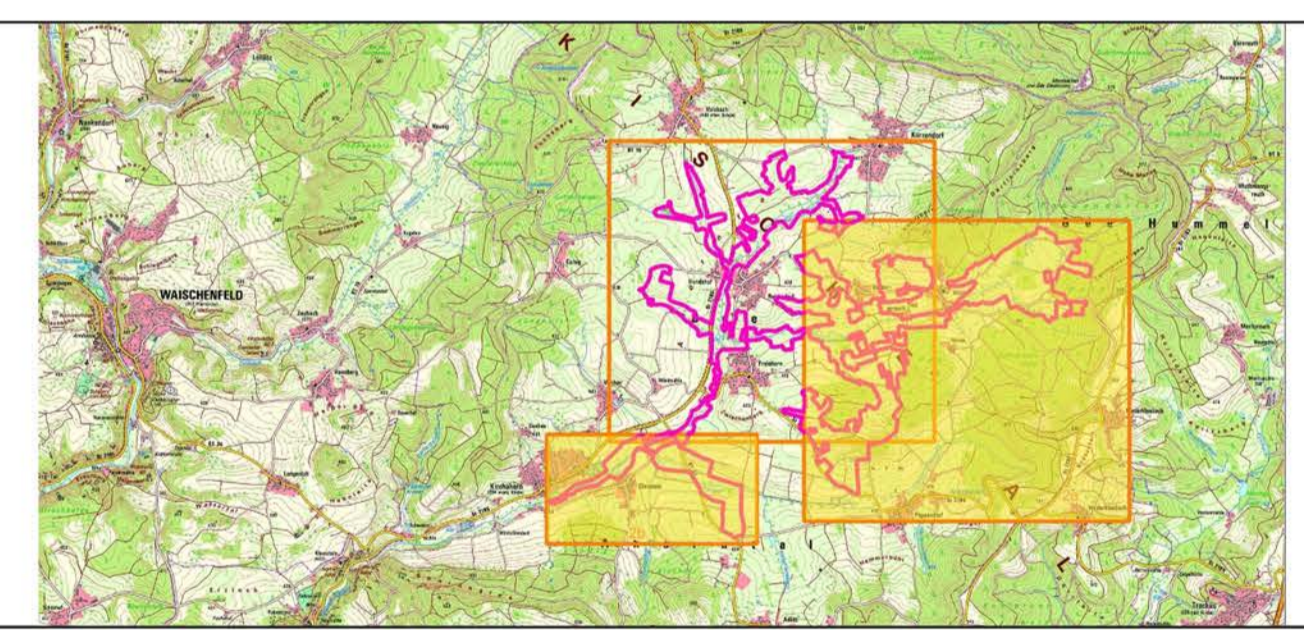


2a

2b

- Legende**
- FFH-Gebietsgrenze
 - Flurgrenze
- FFH-Lebensraumtypen (im Standard-Datenbogen genannt)**
- 3260 Fließgewässer mit flutender Wasservegetation
 - *6230 Artenreiche Borstgrasrasen
 - 6430 Feuchte Hochstaudenfluren
 - 6510 Artenreiche Flachland-Mähwiesen
 - 7230 Kalkreiche Niedermoore
 - *91E0 Weichholzauwälder mit Erle, Esche und Weide
- FFH-Lebensraumtypen (nicht im Standard-Datenbogen genannt)**
- 6410 Pfeifengraswiesen
 - 3150 Nährstoffreiche Stillgewässer
 - 9170 Labkraut-Eichen-Hainbuchenwälder
- Arten nach Anhang II der FFH-Richtlinie**
- 1032 Bachmuschel**
- lebende Bachmuscheln
 - Schalen von Bachmuscheln
 - ◆ Abstürze, Bauwerke, Quellen
 - ◆ keine Beprobung möglich
- Geschützte Biotope (nach Art. 23 BayNatSchG bzw. §30 BNatSchG, sofern nicht zugleich FFH-LRT)**
- Feuchtweiden, Röhricht, Sandmagerrasen etc

Bewertung des Erhaltungszustands: A = hervorragend, B = gut, C = mittel bis schlecht
 5 B = Fl.-ID der LRT-Fläche und deren Erhaltungszustand, K = Komplex aus mehreren LRT,
 * = prioritärer LRT
 Eine Bewertung für die nicht im Standarddatenbogen genannten Schutzgüter in der
 Zuständigkeit der Forstverwaltung ist nicht vorgesehen. Die Abgrenzung der Waldflächen erfolgte
 nach den Vorgaben für die FFH-Kartierung, sie entspricht nicht zwingend den walddesetzlichen
 Vorgaben.



**Managementplanung
 FFH-Gebiet 6134-371
 Ahornthal**



Karte 2: Bestand und Bewertung Lebensraumtypen und Arten

Blatt: 2 von 2
 Kartenfertigung: Dezember 2024
 Datenstand Kartierung 2020

Bearbeitung:
 Regierung von Oberfranken
 Dr. Martin Feulner
 Dr. Hans-Joachim Preißer



Amt Ernährung, Landwirtschaft und Forsten Bamberg
 Bayerische Landesanstalt für Wald und Forstwirtschaft



Originalmaßstab: 1:5000

0 100 200 300 m

Geobasisdaten:
 Bayerische Vermessungsverwaltung (www.geodaten.bayern.de)
 Fachdaten:
 Bayerische Forstverwaltung (www.forst.bayern.de)
 Bayerisches Landesamt für Umwelt (www.lfu.bayern.de)