

**Legende**

- FFH-Gebietsgrenze
- Flurgrenze

**FFH-Lebensraumtypen (im Standard-Datenbogen genannt)**

- 3260 Fließgewässer mit flutender Wasservegetation
- \*6230 Artenreiche Borstgrasrasen
- 6430 Feuchte Hochstaudenfluren
- 6510 Artenreiche Flachland-Mähwiesen
- 7230 Kalkreiche Niedermoore
- \*91E0 Weichholzauwälder mit Erle, Esche und Weide

**FFH-Lebensraumtypen (nicht im Standard-Datenbogen genannt)**

- 6410 Pfeifengraswiesen
- 3150 Nährstoffreiche Stillgewässer
- 9170 Labkraut-Eichen-Hainbuchenwälder

**Arten nach Anhang II der FFH-Richtlinie**

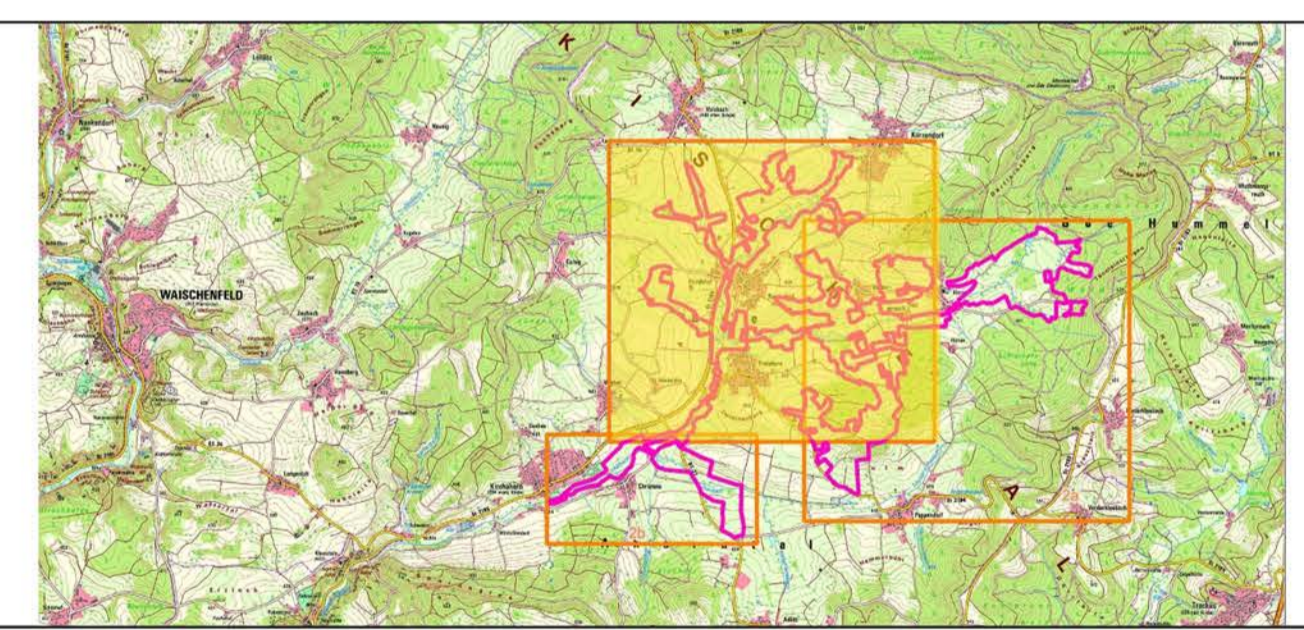
**1032 Bachmuschel**

- lebende Bachmuscheln
- Schalen von Bachmuscheln
- Abstürze, Bauwerke, Quellen
- keine Beprobung möglich

**Geschützte Biotope (nach Art. 23 BayNatSchG bzw. §30 BNatSchG, sofern nicht zugleich FFH-LRT)**

- Feuchtwiesen, Röhricht, Sandmagerrasen etc

Bewertung des Erhaltungszustands: A = hervorragend, B = gut, C = mittel bis schlecht  
 5 B = Fl.-ID der LRT-Fläche und deren Erhaltungszustand, K = Komplex aus mehreren LRT,  
 \* = prioritärer LRT  
 Eine Bewertung für die nicht im Standarddatenbogen genannten Schutzgüter in der  
 Zuständigkeit der Forstverwaltung ist nicht vorgesehen. Die Abgrenzung der Waldflächen erfolgte  
 nach den Vorgaben für die FFH-Kartierung, sie entspricht nicht zwingend den waldgesetzlichen  
 Vorgaben.



**Managementplanung  
 FFH-Gebiet 6134-371  
 Ahorntal**

Karte 2: Bestand und Bewertung Lebensraumtypen und Arten

Blatt:  
1 von 2

Kartenfertigung: Dezember 2024  
 Datenstand Kartierung 2020

Bearbeitung:

Regierung von Oberfranken

Dr. Martin Feulner  
 Dr. Hans-Joachim Preißer

Amt Ernährung, Landwirtschaft und Forsten Bamberg  
 Bayerische Landesanstalt für Wald und Forstwirtschaft

Originalmaßstab: 1:5000

0 100 200 300 m

Geobasisdaten:  
 Bayerische Vermessungsverwaltung (www.geodaten.bayern.de)  
 Fachdaten:  
 Bayerische Forstverwaltung (www.forst.bayern.de)  
 Bayerisches Landesamt für Umwelt (www.lfu.bayern.de)