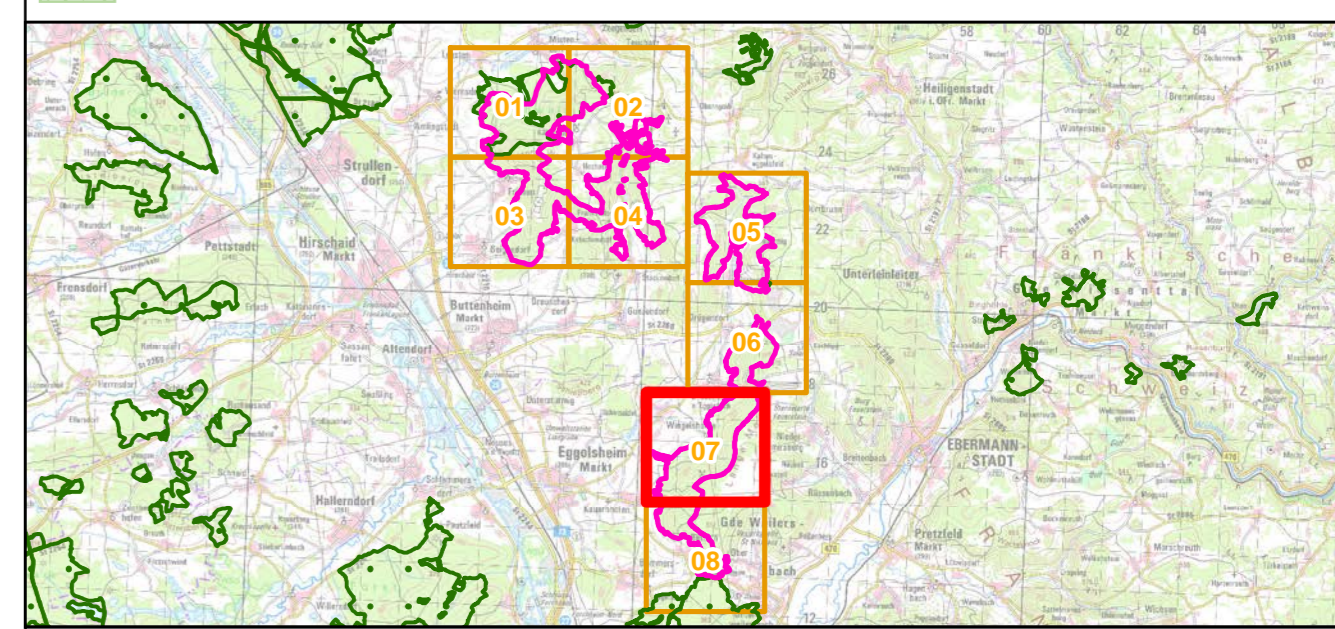


- FFH-Gebietsgrenze (Natura 2000-Verordnung vom 1.4.2016)
- Staatswald
- Maßnahmen Arten**
- 1078, Spanische Flaggie, *Euplagia quadripunctaria***
 - 803 Grabenpflege an den Artenschutz anpassen
 - 823 Störungen in Kernhabitaten vermeiden
- Fledermäuse**
 - M19 Erhalt und Wiederherstellung der Winterquartiere für Mopsfledermaus, Bechsteinfledermaus und Großes Mausohr
- 1324, Großes Mausohr, *Myotis myotis***
 - 100 Fortführung der naturnahen Behandlung (siehe Text)
- Offenlandmaßnahmen**
 - M1: Fortführung oder Wiederaufnahme der extensiven Mahdnutzung
 - M2: Fortführung der extensiven Mahdnutzung, ein- bis zweischürig
 - M3: Bewirtschaftungsintensität überprüfen, typische Artenvielfalt erhalten
 - M4: Fortführung der extensiven Beweidung mit Schafen und/oder Ziegen
 - M5: Regelmäßige extensive Mahdnutzung oder Beweidung
 - M6: Entbuschung bzw. Auslichtung von Gehölzaufwuchs
 - M7: Beseitigung von Ablagerungen
 - M8: Keine zu frühe Beweidung oder Mahd von wertvollen Orchideenbeständen
 - M9: Erhalt schattiger Bedingungen zum Schutz seltener Farne, Moose und Flechten
 - M10: Regelung von Freizeitaktivitäten, v.a. Klettern und Bouldern
 - M11: Entfernen von Freizeitaufstellungen und sonstigen Gehölzanzpflanzungen
 - M12: Rücknahme des Gewässerausbaus;
 - M13: Wegrückbau oder Verlegung;
 - M14: Schonende Gewässer-/ Grabenunterhaltung, Erhalt von Kalktuffbildungen
 - M15: z. Zt. keine Maßnahmen, Entwicklung beobachten
 - M16: Verbot von Lager- und Feuerstellen
 - M17: Fortführung der extensiven Teichbewirtschaftung
 - M18: Gelegentliche Mahd mit Entfernung des Mahdguts
 - M19: Erhalt der Mehlbeeren in den Lebensraumtypen 5130, 6110, 6210 sowie 8160

- Maßnahmen Wald**
- 9110, Hainsimsen-Buchenwälder**
 - 100 Fortführung der naturnahen Behandlung (siehe Text)
 - 122 Totholzanteil erhöhen
- 9130, Waldmeister-Buchenwälder**
 - 100 Fortführung der naturnahen Behandlung (siehe Text)
 - 122 Totholzanteil erhöhen
- 9170, Laubkraut-Eichen-Hainbuchenwälder**
 - 100 Fortführung der naturnahen Behandlung (siehe Text)
 - 122 Totholzanteil erhöhen
- 9180*, Schlucht- und Hangmischwälder**
 - 100 Fortführung der naturnahen Behandlung (siehe Text)
 - 117 Totholz- und Biotopbaumanteil erhöhen
 - 122 Totholzanteil erhöhen
- 91E0*, Weichholzwälder**
 - 100 Fortführung der naturnahen Behandlung (siehe Text)
 - 122 Totholzanteil erhöhen
- 9150, Orchideen-Buchenwälder**
 - 100 Fortführung der naturnahen Behandlung (siehe Text)
 - 122 Totholzanteil erhöhen



Managementplanung
FFH-Gebiet 6132-371
Albtrauf von der Friesener Warte zur Langen Meile

NATURA 2000

Karte 3 Maßnahmen **Behörde**

Blatt: Blatt 7 von 8	Kartenfertigung: 11.10.2017
--------------------------------	---------------------------------------

Bearbeitung:
 Amt für Ernährung, Landwirtschaft und Forsten Bamberg
 Bayerische Landesanstalt für Wald und Forstwirtschaft

BAYERISCHE FORSTVERWALTUNG

Regierung von Oberfranken
 Planungsbüro: Preisser

Originalmaßstab: 1:5.000

Geobasisdaten:
 Bayerische Vermessungsverwaltung (www.geodaten.bayern.de)
 Fachdaten:
 Bayerische Forstverwaltung (www.forst.bayern.de)
 Bayerisches Landesamt für Umwelt (www.lfu.bayern.de)

0 50 100 150 200 Meter