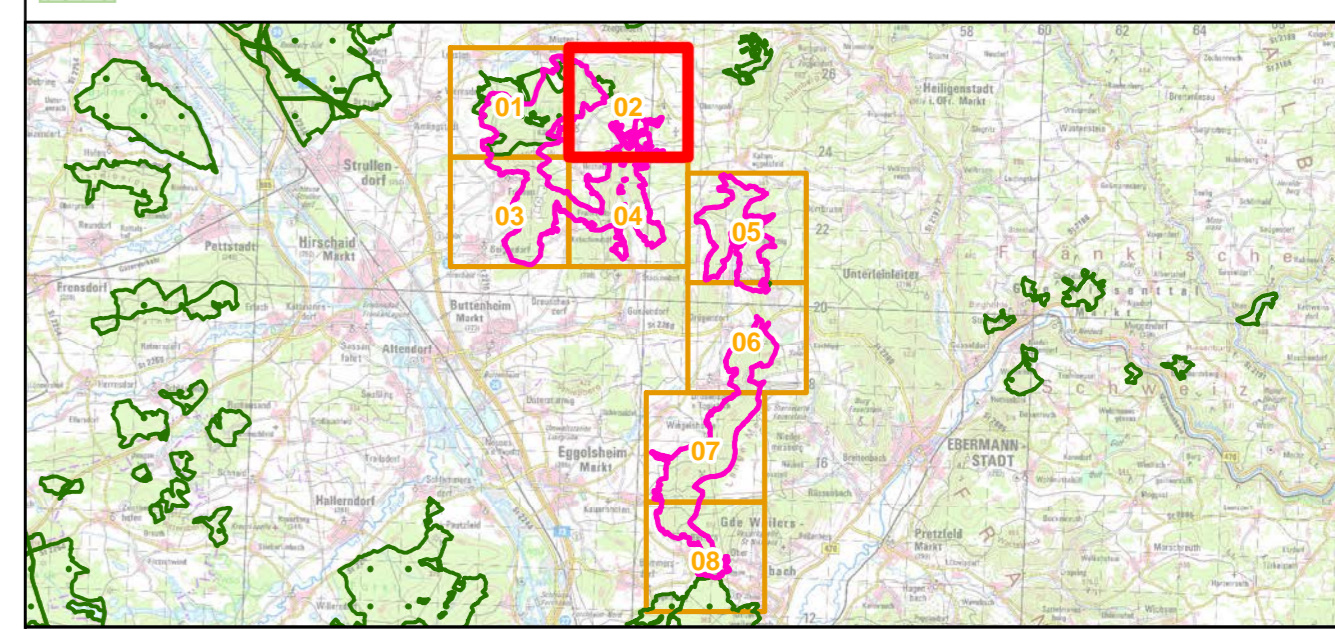




- FFH-Gebietsgrenze (Natura 2000-Verordnung vom 1.4.2016)
- Staatswald
- Maßnahmen Arten**
- 1078, Spanische Flügge, *Euplagia quadripunctaria***
- 803 Grabenpflege an den Artenschutz anpassen
- 823 Störungen in Kernhabitaten vermeiden
- Fledermäuse**
- M19 Erhalt und Wiederherstellung der Winterquartiere für Mopsfledermaus, Bechsteinfledermaus und Großes Mausohr
- 1324, Großes Mausohr, *Myotis myotis***
- 100 Fortführung der naturnahen Behandlung (siehe Text)
- Offenlandmaßnahmen**
- M1: Fortführung oder Wiederaufnahme der extensiven Mahdnutzung
- M2: Fortführung der extensiven Mahdnutzung, ein- bis zweischürig
- M3: Bewirtschaftungsintensität überprüfen, typische Artenvielfalt erhalten
- M4: Fortführung der extensiven Beweidung mit Schafen und/oder Ziegen
- M5: Regelmäßige extensive Mahdnutzung oder Beweidung
- M6: Entbuschung bzw. Auslichtung von Gehölzaufwuchs
- M7: Beseitigung von Ablagerungen
- M8: Keine zu frühe Beweidung oder Mahd von wertvollen Orchideenbeständen
- M9: Erhalt schattiger Bedingungen zum Schutz seltener Farne, Moose und Flechten
- M10: Regelung von Freizeitaktivitäten, v.a. Klettern und Bouldern
- M11: Entfernen von Fichtenaufforstungen und sonstigen Gehölzanzpflanzungen
- M12: Rücknahme des Gewässerbaus;
- M13: Wegrückbau oder Verlegung;
- M14: Schonende Gewässer-/ Grabenunterhaltung, Erhalt von Kalktuffbildungen
- M15: z. Zt. keine Maßnahmen, Entwicklung beobachten
- M16: Verbot von Lager- und Feuerstellen
- M17: Fortführung der extensiven Teichbewirtschaftung
- M18: Gelegentliche Mahd mit Entfernung des Mahdguts
- M19: Erhalt der Mehlbeeren in den Lebensraumtypen 5130, 6110, 6210 sowie 8160

- Maßnahmen Wald**
- 9110, Hainsimsen-Buchenwälder**
- 100 Fortführung der naturnahen Behandlung (siehe Text)
- 122 Totholzanteil erhöhen
- 9130, Waldmeister-Buchenwälder**
- 100 Fortführung der naturnahen Behandlung (siehe Text)
- 122 Totholzanteil erhöhen
- 9170, Laubkraut-Eichen-Hainbuchenwälder**
- 100 Fortführung der naturnahen Behandlung (siehe Text)
- 122 Totholzanteil erhöhen
- 9180\*, Schlucht- und Hangmischwälder**
- 100 Fortführung der naturnahen Behandlung (siehe Text)
- 117 Totholz- und Biotopbaumanteil erhöhen
- 122 Totholzanteil erhöhen
- 91E0\*, Weichholzwälder**
- 100 Fortführung der naturnahen Behandlung (siehe Text)
- 122 Totholzanteil erhöhen
- 9150, Orchideen-Buchenwälder**
- 100 Fortführung der naturnahen Behandlung (siehe Text)
- 122 Totholzanteil erhöhen



**Managementplanung**  
**FFH-Gebiet 6132-371**  
**Albtrauf von der Friesener Warte zur Langen Meile**



**Karte 3 Maßnahmen** **Behörde**

**Blatt:** Blatt 2 von 8 **Kartenfertigung:** 11.10.2017

**Bearbeitung:**  
 Amt für Ernährung, Landwirtschaft und Forsten Bamberg  
 Bayerische Landesanstalt für Wald und Forstwirtschaft



Regierung von Oberfranken  
 Planungsbüro: Preisser

Originalmaßstab: 1:5.000  
 Geobasisdaten: Bayerische Vermessungsverwaltung (www.geodaten.bayern.de)  
 Fachdaten: Bayerische Forstverwaltung (www.forst.bayern.de)  
 Bayerisches Landesamt für Umwelt (www.lfu.bayern.de)

