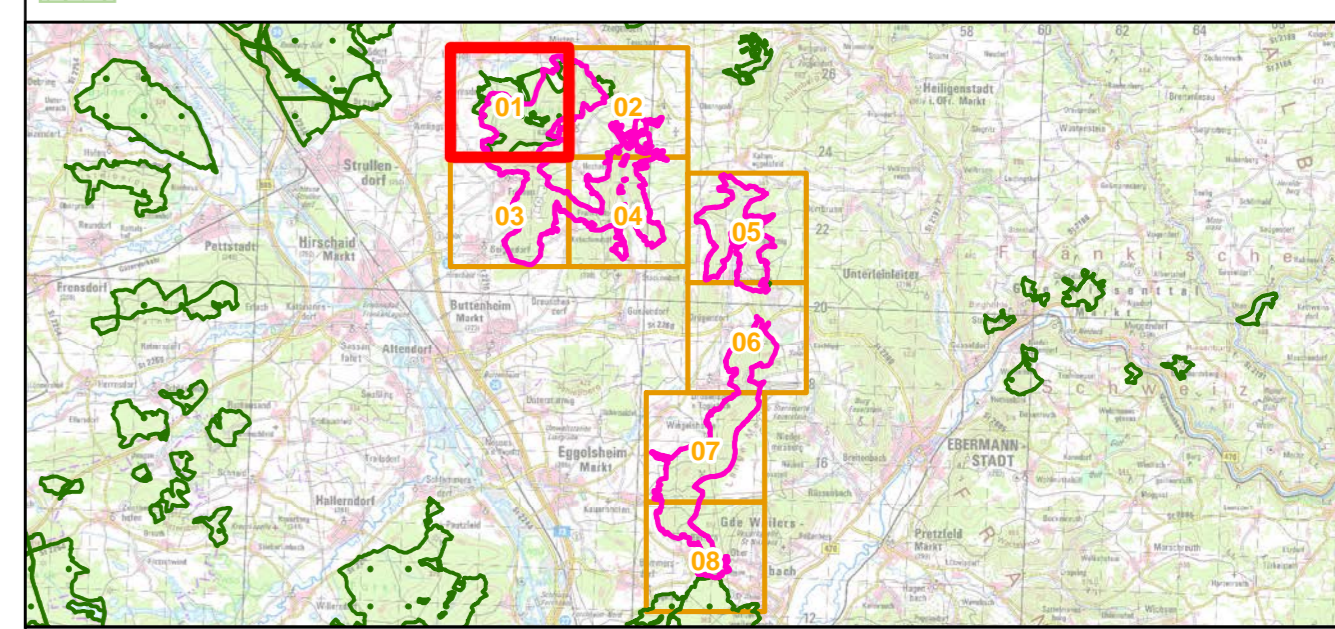


- FFH-Gebietsgrenze (Natura 2000-Verordnung vom 1.4.2016)
- Staatswald
- Maßnahmen Arten**
- 1078, Spanische Flagge, *Euplagia quadripunctaria***
- 803 Grabenpflege an den Artenschutz anpassen
- 823 Störungen in Kernhabitaten vermeiden
- Fledermäuse**
- M19 Erhalt und Wiederherstellung der Winterquartiere für Mopsfledermaus, Bechsteinfledermaus und Großes Mausohr
- 1324, Großes Mausohr, *Myotis myotis***
- 100 Fortführung der naturnahen Behandlung (siehe Text)
- Offenlandmaßnahmen**
- M1: Fortführung oder Wiederaufnahme der extensiven Mahndnutzung
- M2: Fortführung der extensive Mahndnutzung, ein- bis zweischürig
- M3: Bewirtschaftungsintensität überprüfen, typische Artenvielfalt erhalten
- M4: Fortführung der extensiven Beweidung mit Schafen und/oder Ziegen
- M5: Regelmäßige extensive Mahndnutzung oder Beweidung
- M6: Entbuschung bzw. Auslichtung von Gehölzaufwuchs
- M7: Beseitigung von Ablagerungen
- M8: Keine zu frühe Beweidung oder Mahd von wertvollen Orchideenbeständen
- M9: Erhalt schattiger Bedingungen zum Schutz seltener Farne, Moose und Flechten
- M10: Regelung von Freizeitaktivitäten, v.a. Klettern und Bouldern
- M11: Entfernen von Fichtenaufforstungen und sonstigen Gehölzplantzungen
- M12: Rücknahme des Gewässerausbaus;
- M13: Wegrückbau oder Verlegung;
- M14: Schonende Gewässer-/ Grabenunterhaltung, Erhalt von Kalktuffbildungen
- M15: z. Zt. keine Maßnahmen, Entwicklung beobachten
- M16: Verbot von Lager- und Feuerstellen
- M17: Fortführung der extensiven Teichbewirtschaftung
- M18: Gelegentliche Mahd mit Entfernung des Mahdguts
- M19: Erhalt der Mehlbeeren in den Lebensraumtypen 5130, 6110, 6210 sowie 8160
- Maßnahmen Wald**
- 9110, Hainsimsen-Buchenwälder**
- 100 Fortführung der naturnahen Behandlung (siehe Text)
- 122 Totholzanteil erhöhen
- 9130, Waldmeister-Buchenwälder**
- 100 Fortführung der naturnahen Behandlung (siehe Text)
- 122 Totholzanteil erhöhen
- 9170, Laubkraut-Eichen-Hainbuchenwälder**
- 100 Fortführung der naturnahen Behandlung (siehe Text)
- 122 Totholzanteil erhöhen
- 9180*, Schlucht- und Hangmischwälder**
- 100 Fortführung der naturnahen Behandlung (siehe Text)
- 117 Totholz- und Biotopbaumanteil erhöhen
- 122 Totholzanteil erhöhen
- 91E0*, Weichholzwälder**
- 100 Fortführung der naturnahen Behandlung (siehe Text)
- 122 Totholzanteil erhöhen
- 9150, Orchideen-Buchenwälder**
- 100 Fortführung der naturnahen Behandlung (siehe Text)
- 122 Totholzanteil erhöhen



Managementplanung
FFH-Gebiet 6132-371
Albtrauf von der Friesener Warte zur Langen Meile

Karte 3 Maßnahmen **Behörde**

Blatt: Blatt 1 von 8	Kartenfertigung: 11.10.2017
Bearbeitung: Amt für Ernährung, Landwirtschaft und Forsten Bamberg Bayerische Landesanstalt für Wald und Forstwirtschaft	
BAYERISCHE FORSTVERWALTUNG 	
Regierung von Oberfranken Planungsbüro: Preisser	
Originalmaßstab: 1:5.000	Geobasisdaten: Bayerische Vermessungsverwaltung (www.geodaten.bayern.de) Fachdaten: Bayerische Forstverwaltung (www.forst.bayern.de) Bayerisches Landesamt für Umwelt (www.lfu.bayern.de)

0 50 100 150 200 Meter