

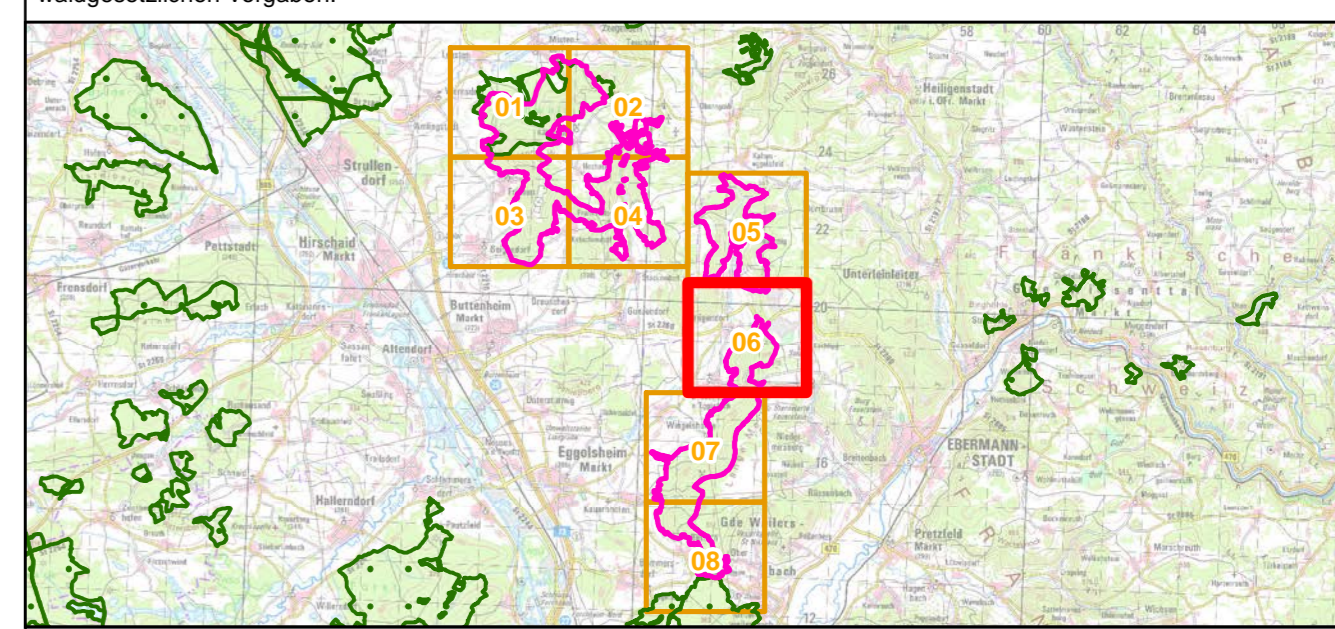
- FFH-Gebietsgrenze (Natura 2000-Verordnung vom 1.4.2016)
- Staatswald
- Lebensraumtypen (im Standarddatenbogen genannt)**
- 5130 Wacholderheiden
- 6110* Kalkpionierrasen
- 6210 Kalkmagerrasen
- 6210* Kalkmagerrasen mit Orchideen
- 6510 Magere Flachland-Mähwiesen
- 7220* Kalktuffquellen
- 8160* Kalkschutthalden
- 8210 Kalkfelsen mit Felsspaltenvegetation
- 8310 nicht touristisch erschlossene Höhlen
- 9110, Hainsimsen-Buchenwälder (B-)
- 9130, Waldmeister-Buchenwälder (B+) Hochwald
- 9130, Waldmeister-Buchenwälder (B+) Mittelwald
- 9150, Orchideen-Buchenwälder (B)
- 9170, Labkraut-Eichen-Hainbuchenwälder (B)
- 9180*, Schlucht- und Hangmischwälder (B) Hochwald
- 9180*, Schlucht- und Hangmischwälder (B) Mittelwald
- 91E0*, Weichholzauwälder mit Erle, Esche und Weide (B-)
- Lebensraumtypen (nicht im Standarddatenbogen genannt)**
- 3140 Stillgewässer mit Armluchteralgen
- 3150 Nährstoffreiche Stillgewässer
- 6430 Feuchte Hochstaudenfluren

Die Beschriftung der Offenlandflächen erfolgt in der Regel einzelflächenweise und enthält eine gebietseindeutige Nummer, die flächenbezogene Bewertung des Haupt-Lebensraumtyps, ggf. ein Komplexkennzeichen (K) und ggf. ein Sternchen (*) bei prioritären Lebensraumtypen. Die Bewertung der Arten wird in Klammern in der Legende angegeben. Die Gesamtbewertung der Wald-Lebensraumtypen und der durch die Forstverwaltung bearbeiteten Arten ist in Klammern hinter der entsprechenden Schutzgüterbezeichnung in der Legende genannt. Arten, die nicht im Standarddatenbogen aufgeführt sind, sind in der Regel nicht flächig erfasst worden.

Eine Bewertung für die nicht im Standarddatenbogen genannten Schutzgüter in der Zuständigkeit der Forstverwaltung ist nicht vorgesehen.

Kurzdefinition der Erhaltungszustände sind A = sehr gut, B = gut und C = mittel bis schlecht. Sternchen (*) = prioritär (vom Verschwinden bedrohte Lebensraumtypen und Arten)

Die Abgrenzung der Waldflächen erfolgte nach den Vorgaben für die FFH-Kartierung, sie entspricht nicht zwingend den waldgesetzlichen Vorgaben.



Managementplanung
FFH-Gebiet 6132-371
Albtrauf von der Friesener Warte zur Langen Meile

Karte 2.1 Bestand und Bewertung - Lebensraumtypen Behörde

Blatt: Blatt 6 von 8	Kartenfertigung: 11.10.2017
--------------------------------	---------------------------------------

Bearbeitung:
 Amt für Ernährung, Landwirtschaft und Forsten Bamberg
 Bayerische Landesanstalt für Wald und Forstwirtschaft

BAYERISCHE FORSTVERWALTUNG

Regierung von Oberfranken
 Planungsbüro: Preisser

Originalmaßstab: 1:5.000

Geobasisdaten:
 Bayerische Vermessungsverwaltung (www.geodaten.bayern.de)
 Fachdaten:
 Bayerische Forstverwaltung (www.forst.bayern.de)
 Bayerisches Landesamt für Umwelt (www.lfu.bayern.de)

0 50 100 150 200 Meter