



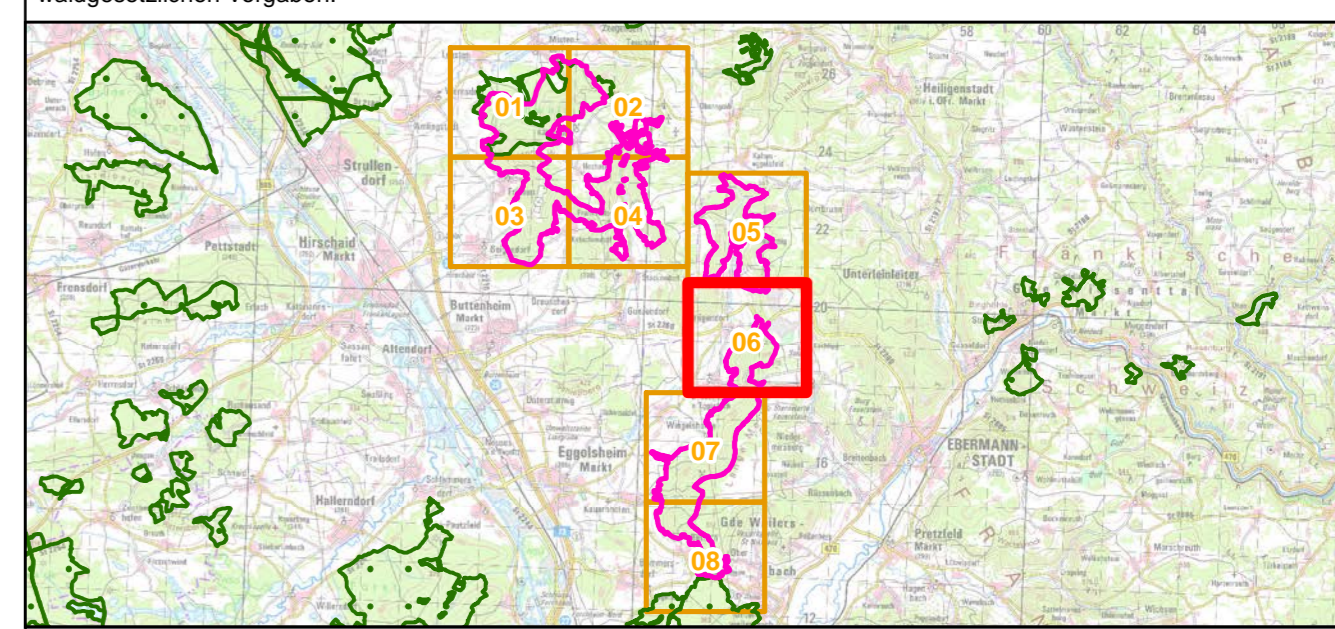
- FFH-Gebietsgrenze (Natura 2000-Verordnung vom 1.4.2016)
- Staatswald
- Arten (Anhang II FFH-RL, im Standarddatenbogen genannt)**
- 1078, Spanische Flagge, *Euplagia quadripunctaria* (B)
 - Saughabitat mit Nachweis
 - Saughabitat ohne Nachweis
 - potenzielles Habitat nicht untersucht
- 1324, Großes Mausohr, *Myotis myotis* (B)
 - Jagdhabitat
 - Winterquartier

Die Beschriftung der Offenlandflächen erfolgt in der Regel einzelflächenweise und enthält eine gebietseindeutige Nummer, die flächenbezogene Bewertung des (Haupt-)Lebensraumtyps; ggf. ein Komplexkennzeichen (K) und ggf. ein Sternchen (*) bei prioritären Lebensraumtypen. Die Bewertung der Arten wird in Klammern in der Legende angegeben. Die Gesamtbewertung der Wald-Lebensraumtypen und der durch die Forstverwaltung bearbeiteten Arten ist in Klammern hinter der entsprechenden Schutzgüterbezeichnung in der Legende genannt. Arten, die nicht im Standarddatenbogen aufgeführt sind, sind in der Regel nicht flächig erfasst worden.

Eine Bewertung für die nicht im Standarddatenbogen genannten Schutzgüter in der Zuständigkeit der Forstverwaltung ist nicht vorgesehen.

Kurzdefinition der Erhaltungszustände sind A = sehr gut, B = gut und C = mittel bis schlecht. Sternchen (*) = prioritär (vom Verschwinden bedrohte Lebensraumtypen und Arten)

Die Abgrenzung der Waldflächen erfolgte nach den Vorgaben für die FFH-Kartierung, sie entspricht nicht zwingend den waldgesetzlichen Vorgaben.



Managementplanung
FFH-Gebiet 6132-371
Albtrauf von der Friesener Warte zur Langen Meile

Karte 2.2 Bestand und Bewertung - Arten (Anhang II FFH-RL)


NATURA 2000

Blatt: Blatt 6 von 8 **Kartenfertigung:** 11.10.2017

Bearbeitung:
 Amt für Ernährung, Landwirtschaft und Forsten Bamberg
 Bayerische Landesanstalt für Wald und Forstwirtschaft


BAYERISCHE FORSTWIRTSCHAFT

Regierung von Oberfranken
 Planungsbüro: Preisser



Originalmaßstab: 1:5.000

0 50 100 150 200 Meter



Geobasisdaten:
 Bayerische Vermessungsverwaltung (www.geodaten.bayern.de)
 Fachdaten:
 Bayerische Forstverwaltung (www.forst.bayern.de)
 Bayerisches Landesamt für Umwelt (www.lfu.bayern.de)