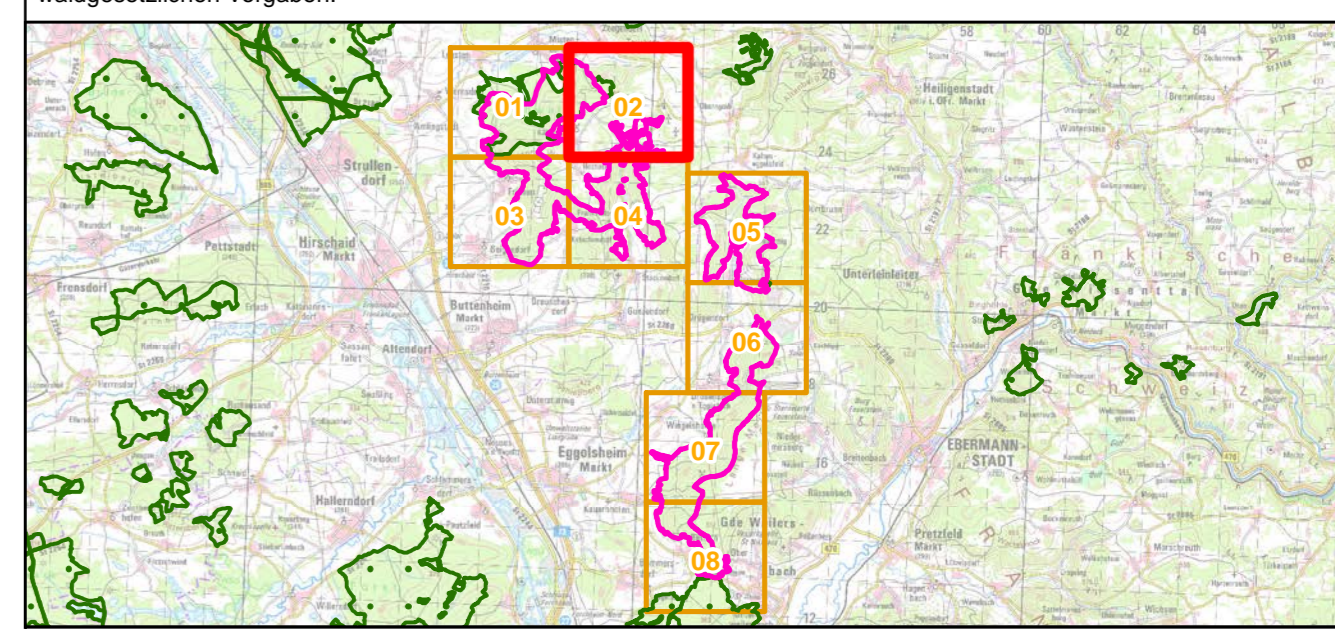




FFH-Gebietsgrenze (Natura 2000-Verordnung vom 1.4.2016)  
 Staatswald  
**Arten (Anhang II FFH-RL, im Standarddatenbogen genannt)**  
 1078, Spanische Flagge, *Euplagia quadripunctaria* (B)  
 Saughabitat mit Nachweis  
 Saughabitat ohne Nachweis  
 potenzielles Habitat nicht untersucht  
 1324, Großes Mausohr, *Myotis myotis* (B)  
 Jagdhabitat  
 Winterquartier

Die Beschriftung der Offenlandflächen erfolgt in der Regel einzelflächenweise und enthält eine gebietseindeutige Nummer, die flächenbezogene Bewertung des (Haupt-)Lebensraumtyps, ggf. ein Komplexkennzeichen (K) und ggf. ein Sternchen (\*) bei prioritären Lebensraumtypen. Die Bewertung der Arten wird in Klammern in der Legende angegeben. Die Gesamtbewertung der Wald-Lebensraumtypen und der durch die Forstverwaltung bearbeiteten Arten ist in Klammern hinter der entsprechenden Schutzgutbezeichnung in der Legende genannt. Arten, die nicht im Standarddatenbogen aufgeführt sind, sind in der Regel nicht flächig erfasst worden.  
 Eine Bewertung für die nicht im Standarddatenbogen genannten Schutzgüter in der Zuständigkeit der Forstverwaltung ist nicht vorgesehen.  
 Kurzdefinition der Erhaltungszustände sind A = sehr gut, B = gut und C = mittel bis schlecht. Sternchen (\*) = prioritär (vom Verschwinden bedrohte Lebensraumtypen und Arten)  
 Die Abgrenzung der Waldflächen erfolgte nach den Vorgaben für die FFH-Kartierung, sie entspricht nicht zwingend den waldgesetzlichen Vorgaben.



**Managementplanung**  
**FFH-Gebiet 6132-371**  
**Albtrauf von der Friesener Warte zur Langen Meile**  
**Karte 2.2 Bestand und Bewertung - Arten (Anhang II FFH-RL)** Behörde

<b>Blatt:</b> Blatt 2 von 8	<b>Kartenfertigung:</b> 11.10.2017
<b>Bearbeitung:</b> Amt für Ernährung, Landwirtschaft und Forsten Bamberg Bayerische Landesanstalt für Wald und Forstwirtschaft	
Regierung von Oberfranken Planungsbüro: Preisser	
Originalmaßstab: 1:5.000	Geobasisdaten: Bayerische Vermessungsverwaltung ( <a href="http://www.geodaten.bayern.de">www.geodaten.bayern.de</a> ) Fachdaten: Bayerische Forstverwaltung ( <a href="http://www.forst.bayern.de">www.forst.bayern.de</a> ) Bayerisches Landesamt für Umwelt ( <a href="http://www.lfu.bayern.de">www.lfu.bayern.de</a> )

0 50 100 150 200 Meter N