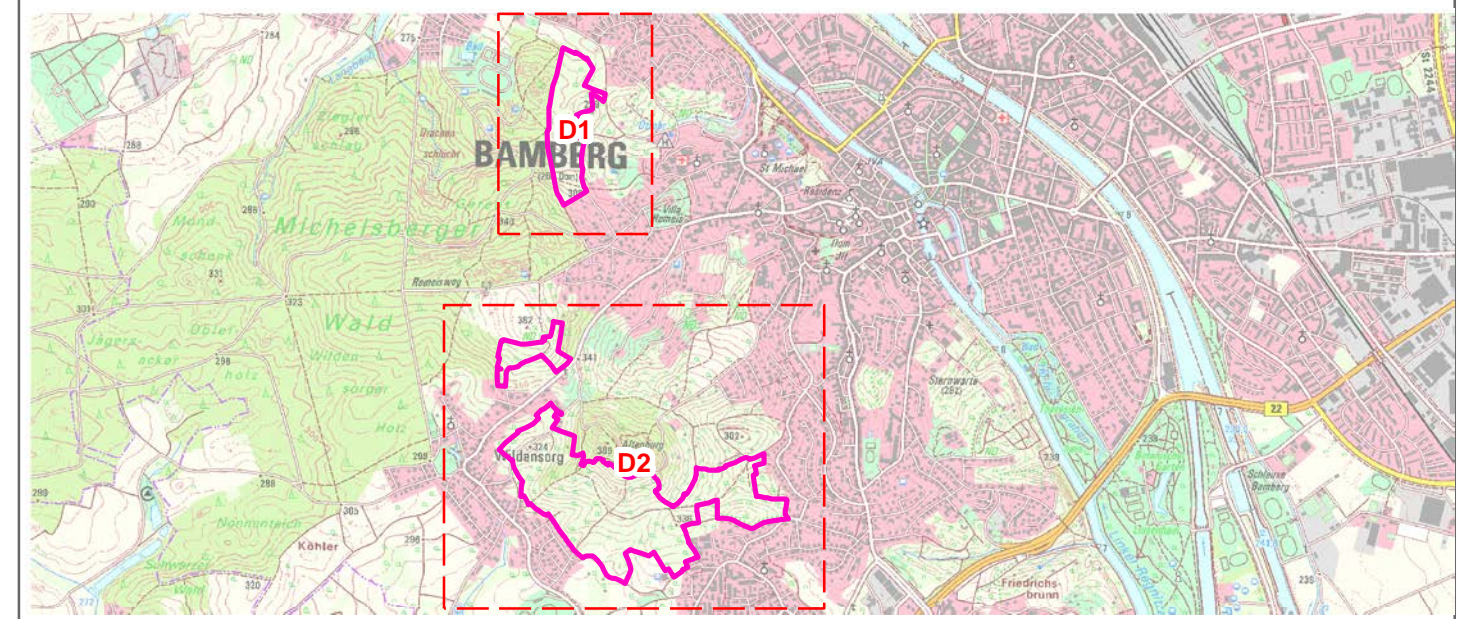



- FFH-Gebietsgrenze
- Maßnahmen im Offenland**
- M01 Fortführung der extensiven Wiesennutzung; i.d.R. zweischürige Mahd mit Anpassung des Mahdzeitpunkts
  - M02 Extensivierung der Wiesennutzung; i.d.R. zweischürige Mahd mit Anpassung des Mahdzeitpunkts
  - M03 Fortführung der extensiven Wiesennutzung; Mahd oder Beweidung mit Anpassung der Nutzungstermine
  - M04 Extensive Wiesennutzung: 1. Schnitt ab Mitte Mai bis 10. Juni; 2. Schnitt ab 2. Septemberwoche
  - M05 Hütebeweidung: 1. Termin ab Mitte Mai bis 10. Juni; 2. Termin ab 2. Septemberwoche
  - M06 3-parzellige Umtriebsweide mit Anpassung der Nutzungstermine
  - M07 Hütebeweidung oder Mahd: 1. Termin Mitte Mai bis 10. Juni; 2. Termin ab 2. Septemberwoche
  - M08 Extensive Wiesennutzung: 1. Schnitt Anfang bis Mitte Juni; 2. Schnitt ab 2. Septemberwoche



**Managementplanung  
FFH-Gebiet 6131-372  
Wiesen um die Altenburg bei Bamberg**




**Karte 3 Maßnahmen** **Behörde**

**Blatt:** 1 von 1 **Kartenfertigung:** 24.10.2016

**Bearbeitung:** Regierung von Oberfranken

Planungsbüro: ifanos-Landschaftsökologie



Originalmaßstab: 1:5.000

0 25 50 100 150 200 250 Meter



Geobasisdaten: Bayerische Vermessungsverwaltung ([www.geodaten.bayern.de](http://www.geodaten.bayern.de))  
 Fachdaten: Bayerisches Landesamt für Umwelt ([www.lfu.bayern.de](http://www.lfu.bayern.de))  
 Bayerische Forstverwaltung ([www.forst.bayern.de](http://www.forst.bayern.de))