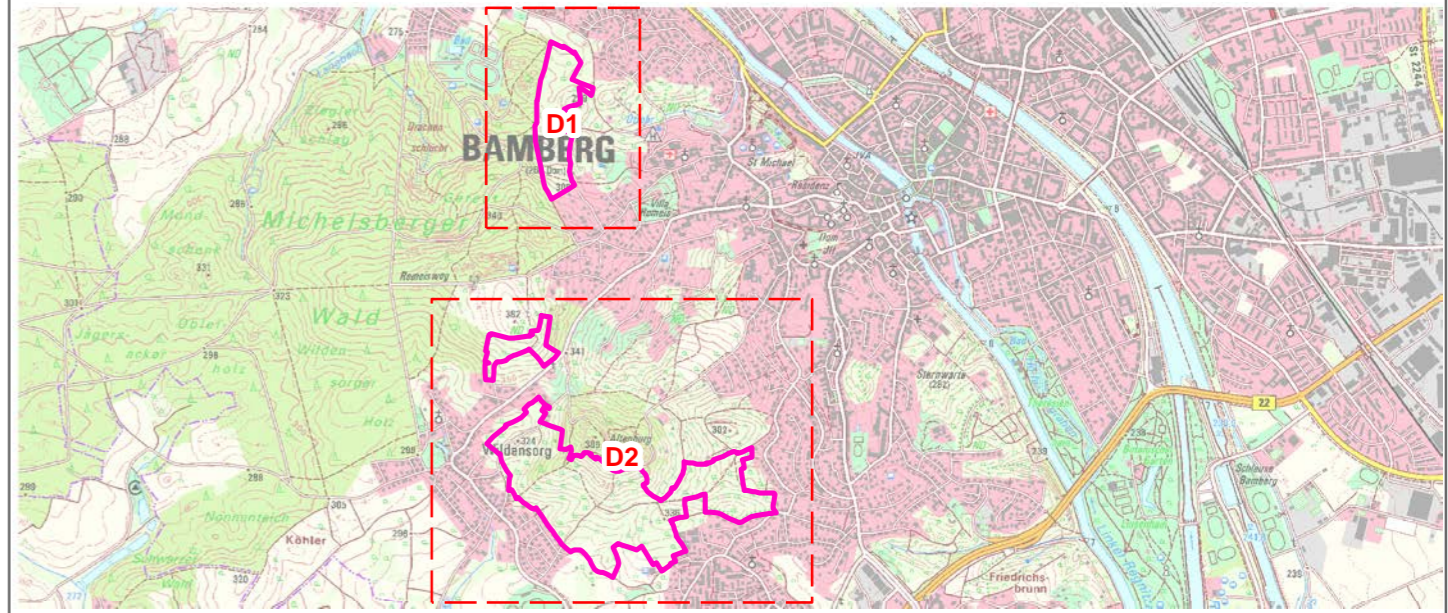



FFH-Gebietsgrenze  
**Lebensraumtypen - im Standard-Datenbogen genannt**  
 6510 Magere Flachland-Mähwiesen  
**Lebensraumtypen - nicht im Standard-Datenbogen genannt**  
 9170 Labkraut-Eichen-Hainbuchenwälder (B)

Die Beschriftung der Offenlandflächen erfolgt einzelpolygonweise und enthält die Gesamtbewertung des Hauptlebensraumtyps.  
 Die Gesamtbewertung der Waldlebensraumtypen ist in Klammern hinter der entsprechenden Schutzgutbezeichnung in der Legende genannt.




**Managementplanung**  
**FFH-Gebiet 6131-372**  
**Wiesen um die Altenburg bei Bamberg**

  
 Behörde


**Karte 2.1 Bestand und Bewertung - Lebensraumtypen**

<b>Blatt:</b> 1 von 1	<b>Kartenfertigung:</b> 24.10.2016
<b>Bearbeitung:</b> Regierung von Oberfranken	
Planungsbüro: ifanos-Landschaftsökologie	

  
 ifanos  
 Landschafts-  
 ökologie

Originalmaßstab: 1:5.000

0 25 50 100 150 200 250 Meter

  
 N

Geobasisdaten:  
 Bayerische Vermessungsverwaltung ([www.geodaten.bayern.de](http://www.geodaten.bayern.de))  
 Fachdaten:  
 Bayerisches Landesamt für Umwelt ([www.lfu.bayern.de](http://www.lfu.bayern.de))  
 Bayerische Forstverwaltung ([www.forst.bayern.de](http://www.forst.bayern.de))