

**FFH-Gebietsgrenze**

**Arten (Anhang II FFH-RL)**

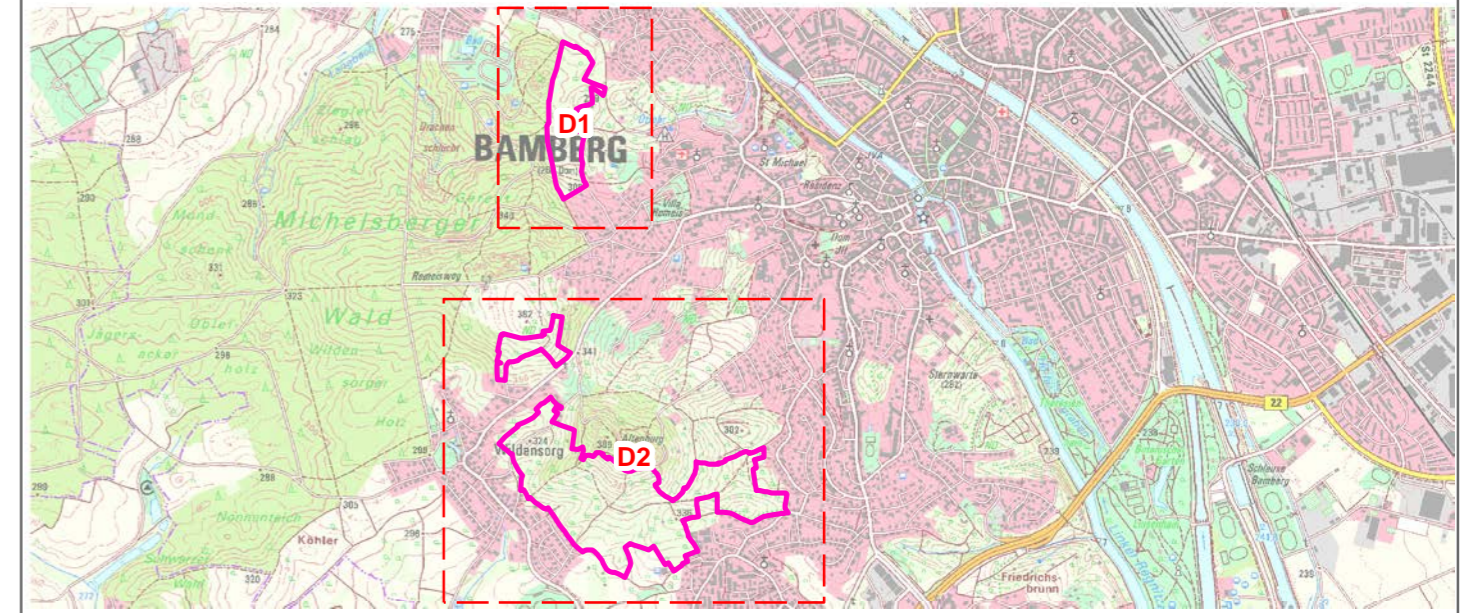
**Tagfalter**

- 1059 Heller Wiesenknopf-Ameisenbläuling (*Maculinea teleius*)
- 1061 Dunkler Wiesenknopf-Ameisenbläuling (*Maculinea nausithous*)

**Bewertung des aktuellen Erhaltungszustandes**

- A Hervorragende Ausprägung
- B Gute Ausprägung
- C Mittlere bis schlechte Ausprägung

Potentialflächen für beide Arten



**Managementplanung**  
**FFH-Gebiet 6131-372**  
**Wiesen um die Altenburg bei Bamberg**

**Karte 2.2 Bestand und Bewertung - Arten (Anh. II FFH-RL)**

**Behörde**

**Blatt:** 1 von 1  
**Kartenfertigung:** 14.10.2016

**Bearbeitung:**  
 Regierung von Oberfranken

Planungsbüro: ifanos-Landschaftsökologie

Originalmaßstab: 1:5.000

0 25 50 100 150 200 250 Meter

Geobasisdaten:  
 Bayerische Vermessungsverwaltung (www.geodaten.bayern.de)  
 Fachdaten:  
 Bayerisches Landesamt für Umwelt (www.lfu.bayern.de)  
 Bayerische Forstverwaltung (www.forst.bayern.de)