

Bereich "Bamberger Hain" - siehe Karten zum MPI im Anhang



Legende

FFH-Lebensraumtypen (LRT) nach Anhang I der FFH-Richtlinie:

- LRT 2330 Dünen mit offenen Grasflächen mit *Corynephorus* und *Agrostis*
- LRT 3150 Natürliche eutrophe Seen mit einer Vegetation des Magnopotamions oder Hydrocharitons
- LRT *6120 Trockene, kalkreiche Sandrasen
- LRT 6430 Feuchte Hochstaudenfluren der planaren und montanen bis alpinen Stufe
- LRT 6510 Magere Flachland-Mähwiesen (*Alopecurus pratensis*, *Sanguisorba officinalis*)
- LRT *91E0 Auenwälder mit *Alnus glutinosa* und *Fraxinus excelsior* (*Alno-Padion*, *Alnion incanae*, *Salicion albae*)
- LRT 91F0 Hartholzauenwälder mit *Quercus robur*, *Ulmus laevis*, *Ulmus minor*, *Fraxinus excelsior* oder *Fraxinus angustifolia* (*Ulmion minoris*)

- Außengrenze des FFH-Gebietes (Maßstab 1 : 5.000)

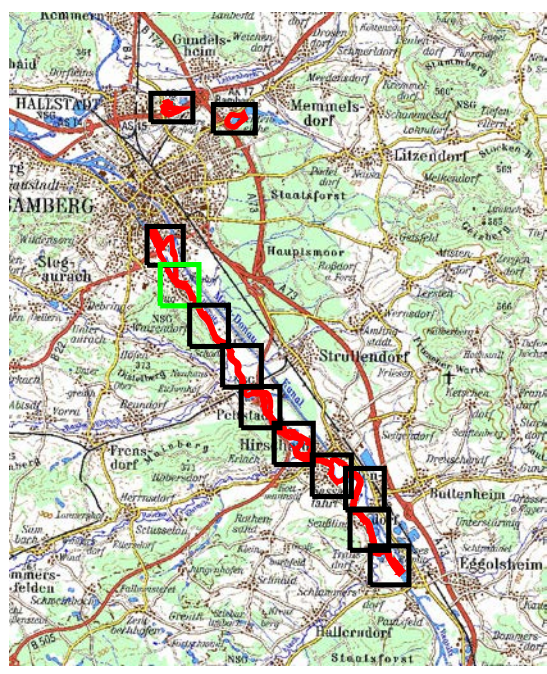
- Flurstücksgrenze (Digitale Flurkarte im M 1 : 5.000)

01 bis 118 - ID-Nr. der FFH-LRT-Fläche

Erhaltungszustand

- A hervorragend
- B gut
- C mittel bis schlecht

Blattschnitt-Übersicht



Projekt: Managementplan für das FFH-Gebiet 6131-371 "Regnitz, Stocksee und Sandgebiete von Neuses bis Hallstadt"



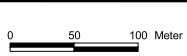
Kartentitel: Karte 2a: Bestand und Bewertung der Lebensraumtypen des Anhangs I der FFH-Richtlinie

Blatt Nr.: 4/12 (Teilfläche .03)

Stand Kartierung 04-09/2008; Kartenanfertigung: 05/2010

Kartengrundlage: Nutzung der Geobasisdaten der Bayerischen Vermessungsverwaltung; Geobasisdaten: © Bayerische Vermessungsverwaltung

Maßstab: 1 : 5.000



Bearbeitung: Geise & Partner
Oberer Rehwiese 5
97279 Prosselsheim
Tel.: 09386 / 90161
Fax: 09386 / 90162
info@geise-und-partner.de
http://www.geise-und-partner.de

Projektleitung/Bearbeitung:
Dipl.-Biol. Rudolf Pivarci

Im Auftrag der:
 Regierung von Oberfranken
Ludwigstr. 20
95444 Bayreuth