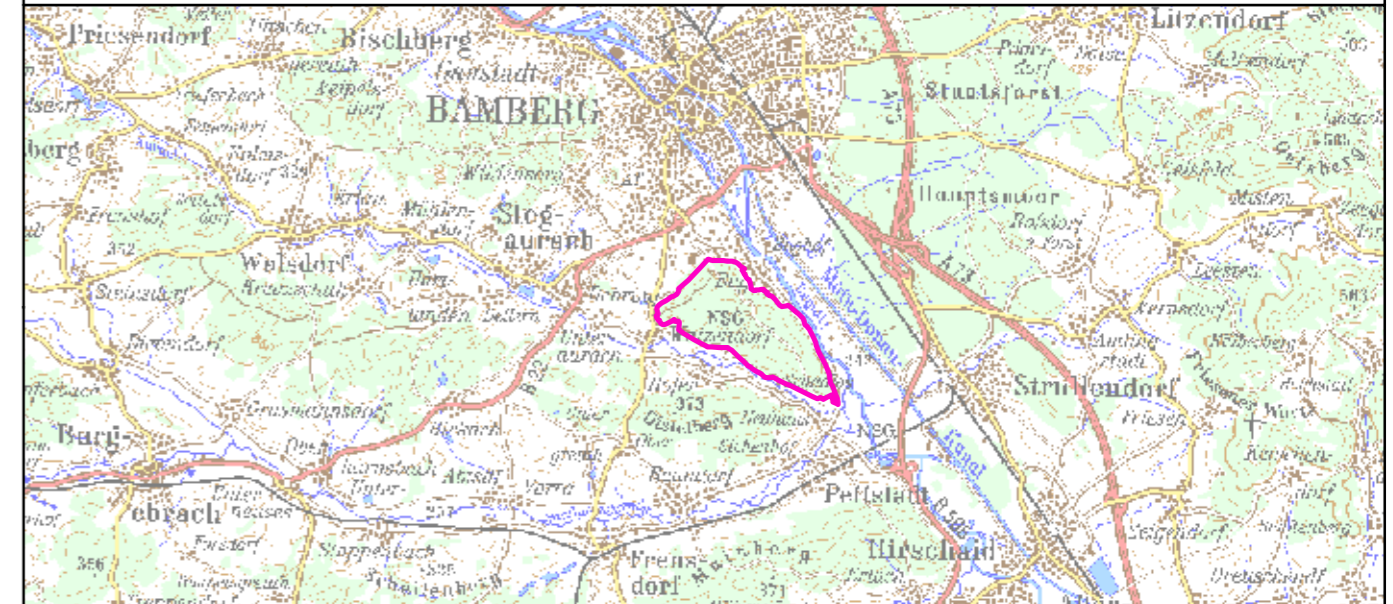


- FFH-Gebietsgrenze
- Bewertungseinheit: sekundärer Eichen-Hainbuchenwald
- Lebensraumtypen (im Standarddatenbogen genannt)**
- 9110 Hainsimsen-Buchenwald (B+)
- 9160 Stieleichen- oder Eichen-Hainbuchenwald (B)
- 9170 Labkraut-Eichen-Hainbuchenwald (B)
- 9170, Labkraut-Eichen-Hainbuchenwald, sekundär (B-)
- Lebensraumtypen (nicht im Standarddatenbogen genannt)**
- 9130, Waldmeister-Buchenwald
- Zusatzinformationen**
- Forstwege
- Sonstiger Lebensraum Wald
- Waldfreie Fläche
- beeinträchtiger Bereich
- wertvoller Bereich



Managementplanung
FFH-Gebiet 6131-302
FFH-Gebiet Bruderwald mit Wolfsruhe



Karte 2.1 Bestand und Bewertung - Lebensraumtypen

Blatt: 1 von 1	Kartenfertigung: 13.11.2009 Entwurf
--------------------------	---

Bearbeiter:
 Amt für Ernährung, Landwirtschaft und Forsten Bamberg
 Bayerische Landesanstalt für Wald und Forstwirtschaft



Regierung von Oberfranken

Originalmaßstab: 1:10.000

0 100 200 300 400 Meter

Geobasisdaten:
 Bayerische Vermessungsverwaltung (www.geodaten.bayern.de)
 Fachdaten:
 Bayerische Forstverwaltung (www.forst.bayern.de)
 Bayerisches Landesamt für Umwelt (ifu.bayern.de)