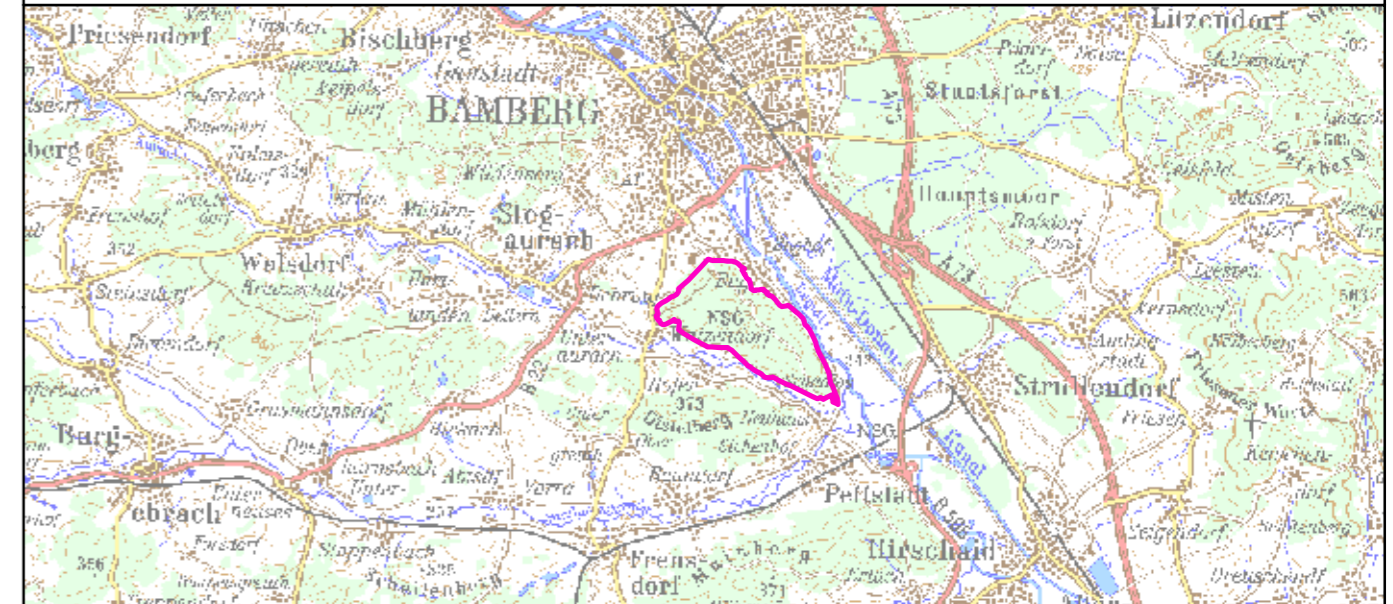


- FFH-Gebietsgrenze
- 1323 Bechsteinfledermaus (B+)**
- Quartierhabitat
- Jagdhabitat
- Zusatzinformationen**
- wertvoller Bereich



Managementplanung
FFH-Gebiet 6131-302
FFH-Gebiet Bruderwald mit Wolfsruhe



Karte 2.2 Bestand und Bewertung - Arten (Anhang-II FFH-Richtlinie)

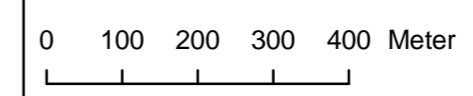
Blatt: 1 von 1	Kartenfertigung: 13.11.2009 Entwurf
--------------------------	---

Bearbeiter:
 Amt für Ernährung, Landwirtschaft und Forsten Bamberg
 Bayerische Landesanstalt für Wald und Forstwirtschaft



Regierung von Oberfranken

Originalmaßstab: 1:10.000



Geobasisdaten:
 Bayerische Vermessungsverwaltung (www.geodaten.bayern.de)
 Fachdaten:
 Bayerische Forstverwaltung (www.forst.bayern.de)
 Bayerisches Landesamt für Umwelt (lfu.bayern.de)