




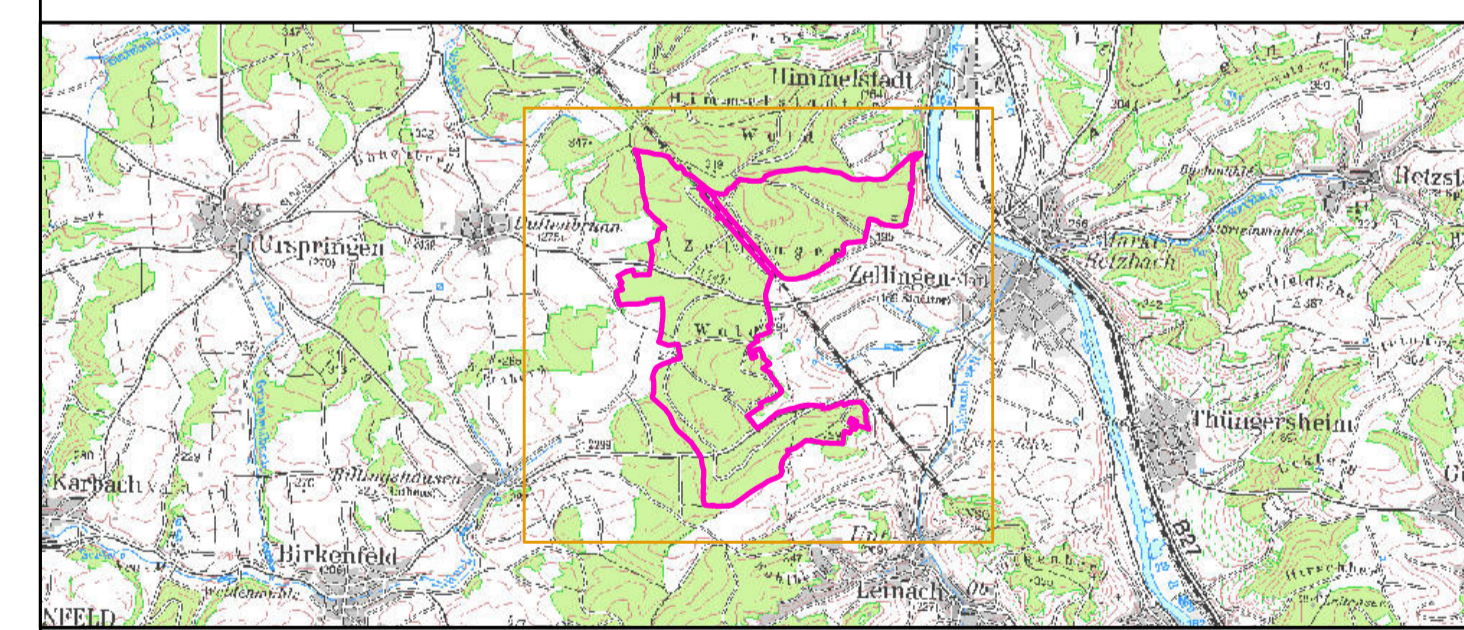




-  FFH-Gebietsgrenze (Feinabgrenzung auf Basis 1:5000)
- Maßnahmen für Waldlebensraumtypen**
-  100 Fortführung der naturnahen Behandlung (siehe Text)
-  122 Totholzanteil erhöhen
- Maßnahmen für die Bechsteinflodermäus**
-  100 Fortführung der naturnahen Behandlung (siehe Text)
- Maßnahmen für den Kammmolch**
-  100 Fortführung der naturnahen Behandlung (siehe Text), Landlebensraum s. KA



Managementplanung
FFH-Gebiet 6124-373
Zellingener Gemeindewald



Karte 3 Maßnahmen **Behörde**

Blatt: 1 von 1 **Kartenerfertigung:** 05.06.2013

Bearbeitung:
 Amt für Ernährung, Landwirtschaft und Forsten Würzburg
 Bayerische Landesanstalt für Wald und Forstwirtschaft
 Regierung von Unterfranken

