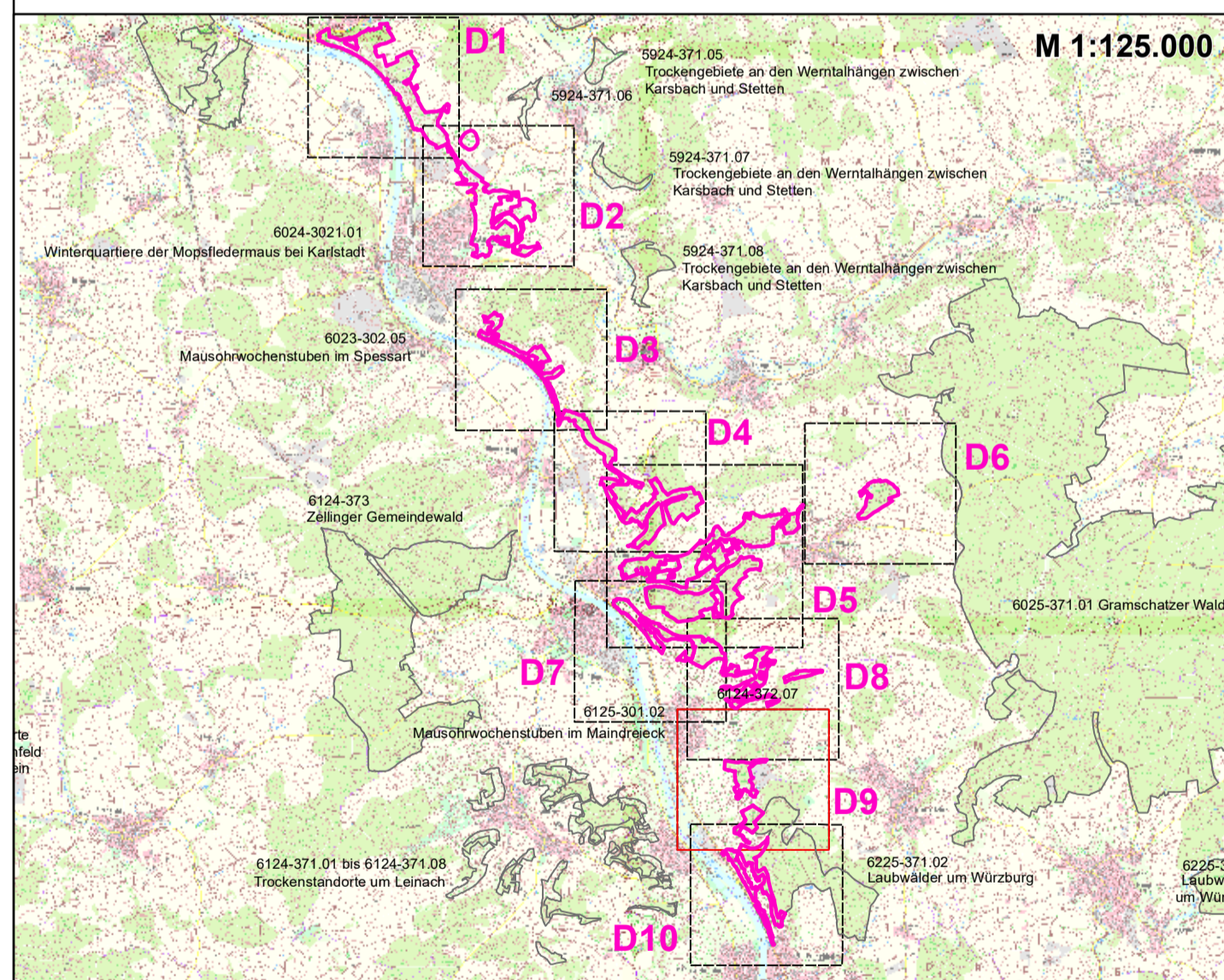


- Maßnahmen für Wald-Lebensraumtypen**
- 100 Fortführung der naturnahen Behandlung (siehe Text)
  - 122 Lebensraumtypische Baumarten fördern
- Maßnahmen für Arten nach Anhang II**
- Spanische Flagge *Euplagia quadripunctaria*
- Fortführung und ggf. Weiterentwicklung der bisherigen Pflege der Offenland-Lebensraumtypen
- Großes Mausohr *Myotis myotis*
- 100 Fortführung der naturnahen Behandlung (siehe Text)
- Bechsteinfledermaus *Myotis bechsteini*
- 100 Fortführung der naturnahen Behandlung (siehe Text)
  - 814 Habitatbäume erhalten (Höhlenbäume)
- Frauenschuh *Cypripedium calceolus*
- 105 Lichte Bestände im Rahmen natürlicher Dynamik erhalten (Beschattungsgrad ca. 70 %; Zurücknahme von Sträuchern nach Bedarf)
  - 805 Rohbodenstellen anlegen und erhalten (in der Umgebung von Frauenschuhvorkommen)
- Sonstiges**
- Flurstücke

- FFH-Gebietsgrenze (FFH-Feinabgrenzung auf der Basis 1 : 5.000 nach BayNat2000V)
- Maßnahmen für Offenland-Lebensraumtypen**
- Mahd, einschürig
  - Mahd, möglichst zweischürig; alternativ: Beweidung mit vergleichbarem Effekt
  - gelegentliche Mahd
  - einschürige Mahd oder Beweidung
  - Mahd, einschürig oder Beweidung; Berücksichtigung von Orchideenvorkommen
  - Beweidung
  - Beweidung; kurzfristig schärfere Beweidung
  - Beweidung; Berücksichtigung von Orchideenvorkommen
  - Auslichtung von Gehölzaufwuchs
  - Auslichtung von Gehölzaufwuchs mit Förderung von Steinweichel
  - Auslichtung von Gehölzaufwuchs/ Waldauffichtung
  - Pufferstreifen ausweisen
- E** Nutzungsextensivierung
  - F** periodische Freistellung von Felsen und Schuttfloren
  - M** Mähgutbeseitigung
  - N** periodisches Nachschneiden wieder durchtreibender Gehölze
  - R** regelmäßige Entfernung von Robinien
  - Z** Entfernung von Zierpflanzen
  - S** Entfernung / Auslichtung von Schwarzkiefern
  - I** Optimierung der Besucherlenkung
  - +** zusätzliche Aushagerungsmahd in Teilbereichen
  - X** Entfernung Grasfilz/Schaffung Rohbodenflächen (siehe auch Frauenschuh)

(Keine flächenscharfe Zuordnung im Gelände möglich, Punkte zeigen nur groben Standort)



**Managementplanung**  
**FFH-Gebiet 6124-372**  
**Maintalhänge zwischen Gambach und Veitshöchheim**

**Karte 3 Maßnahmen**

Blatt: 9 von 10      Kartenanfertigung: 23.05.2022

Bearbeitung: Regierung von Unterfranken

Amt für Ernährung, Landwirtschaft und Forsten Kitzingen-Würzburg  
 Bayerische Landesanstalt für Wald und Forstwirtschaft  
 Planungsbüro Faust Landschaftsarchitekten

Originalmaßstab: 1:5.000  
 0 50 100 200 Meter

Geobasisdaten: Bayerische Vermessungsverwaltung (www.geodaten.bayern.de)  
 Fachdaten: Bayerisches Landesamt für Umwelt (www.lfu.bayern.de)