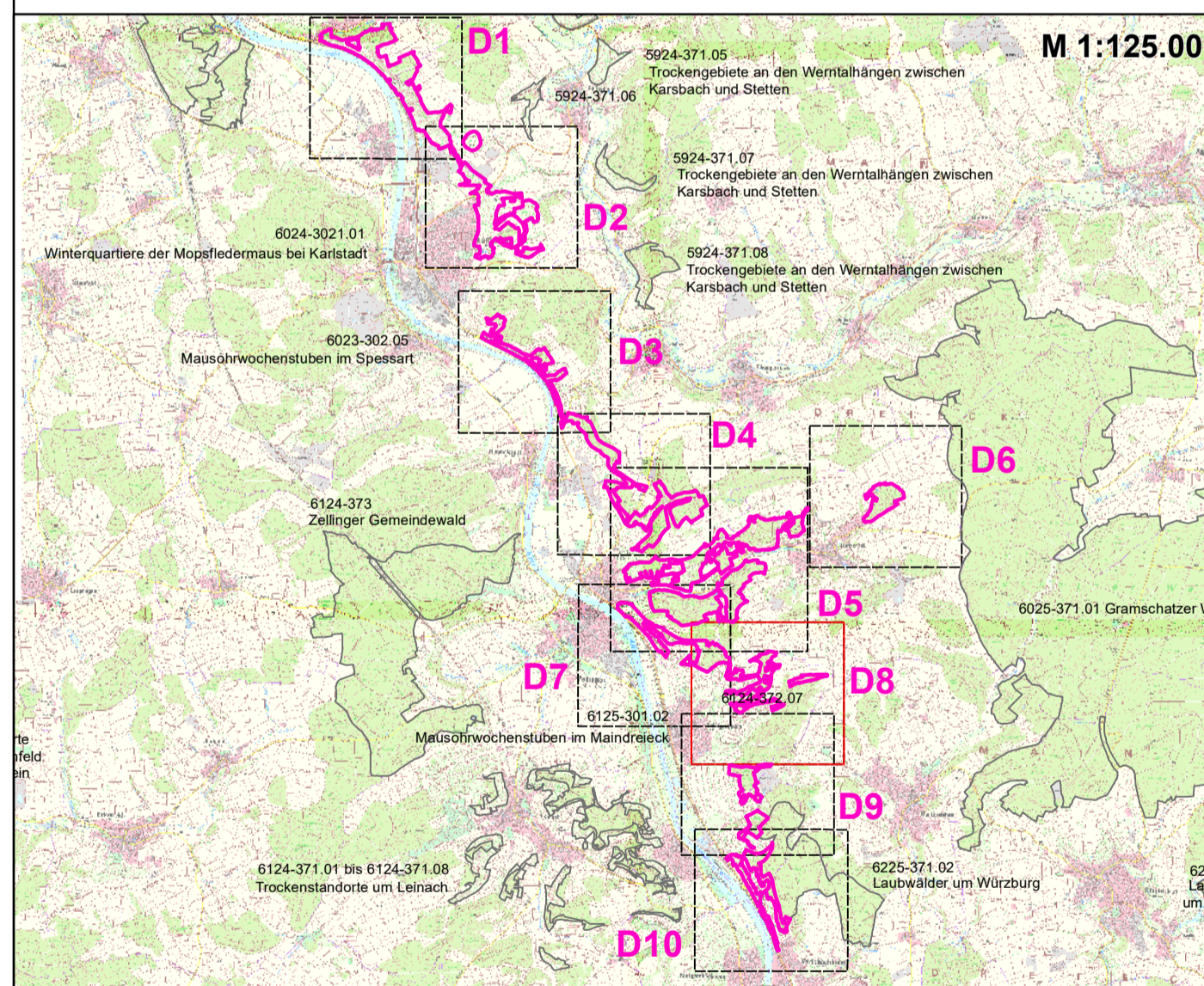


- FFH-Gebietsgrenze
(FFH-Feinabgrenzung auf der Basis 1 : 5.000 nach BayNat2000V)
- Maßnahmen für Offenland-Lebensraumtypen**
- Mahd, einschürig
 - Mahd, möglichst zweischürig; alternativ: Beweidung mit vergleichbarem Effekt
 - gelegentliche Mahd
 - einschürige Mahd oder Beweidung
 - Mahd, einschürig oder Beweidung; Berücksichtigung von Orchideenvorkommen
 - Beweidung
 - Beweidung; kurzfristig schärfere Beweidung
 - Beweidung; Berücksichtigung von Orchideenvorkommen
 - Auslichtung von Gehölzaufwuchs
 - Auslichtung von Gehölzaufwuchs mit Förderung von Steinweichel
 - Auslichtung von Gehölzaufwuchs/ Waldauffichtung
 - Pufferstreifen ausweisen
- E** Nutzungsextensivierung
F periodische Freistellung von Felsen und Schuttfuren
M Mähgutbeseitigung
N periodisches Nachschneiden wieder durchtreibender Gehölze
R regelmäßige Entfernung von Robinien
Z Entfernung von Zierpflanzen
S Entfernung / Auslichtung von Schwarzkiefern
I Optimierung der Besucherlenkung
+ zusätzliche Aushagerungsmahd in Teilbereichen
X Entfernung Grasfilz/Schaffung Rohbodenflächen (siehe auch Frauenschuh)

(Keine flächenscharfe Zuordnung im Gelände möglich, Punkte zeigen nur groben Standort)



- Maßnahmen für Wald-Lebensraumtypen**
- 100 Fortführung der naturnahen Behandlung (siehe Text)
 - 122 Lebensraumtypische Baumarten fördern
- Maßnahmen für Arten nach Anhang II**
- Spanische Flagge *Euplagia quadripunctaria*
- Fortführung und ggf. Weiterentwicklung der bisherigen Pflege der Offenland-Lebensraumtypen
- Großes Mausohr *Myotis myotis*
- 100 Fortführung der naturnahen Behandlung (siehe Text)
- Bechsteinfledermaus *Myotis bechsteini*
- 100 Fortführung der naturnahen Behandlung (siehe Text)
 - 814 Habitatbäume erhalten (Höhlenbäume)
- Frauenschuh *Cypripedium calceolus*
- 105 Lichte Bestände im Rahmen natürlicher Dynamik erhalte (Beschattungsgrad ca. 70 %; Zurücknahme von Sträuchern nach Bedarf)
 - 805 Rohbodenstellen anlegen und erhalten (in der Umgebung von Frauenschuhvorkommen)
- Sonstiges**
- Flurstücke

**Managementplanung
FFH-Gebiet 6124-372
Maintalhänge zwischen Gambach und Veitshöchheim**

Karte 3 Maßnahmen

Blatt: 8 von 10
Kartenanfertigung: 23.05.2022

Bearbeitung:
Regierung von Unterfranken

Amt für Ernährung, Landwirtschaft und Forsten Kitzingen-Würzburg
Bayerische Landesanstalt für Wald und Forstwirtschaft
Planungsbüro Faust Landschaftsarchitekten

Originalmaßstab: 1:5.000
 0 50 100 200 Meter

Geobasisdaten: Bayerische Vermessungsverwaltung (www.geodaten.bayern.de)
 Fachdaten: Bayerisches Landesamt für Umwelt (www.lfu.bayern.de)