

Maßnahmen für Wald-Lebensraumtypen

- 100 Fortführung der naturnahen Behandlung (siehe Text)
- 122 Lebensraumtypische Baumarten fördern

Maßnahmen für Arten nach Anhang II

Spanische Flagge *Euplagia quadripunctaria*

- Fortführung und ggf. Weiterentwicklung der bisherigen Pflege der Offenland-Lebensraumtypen

Großes Mausohr *Myotis myotis*

- 100 Fortführung der naturnahen Behandlung (siehe Text)

Bechsteinfledermaus *Myotis bechsteini*

- 100 Fortführung der naturnahen Behandlung (siehe Text)
- 814 Habitatbäume erhalten (Höhlenbäume)

Frauenschuh *Cyripedium calceolus*

- 105 Lichte Bestände im Rahmen natürlicher Dynamik erhalten (Beschattungsgrad ca. 70 %; Zurücknahme von Sträuchern nach Bedarf)
- 805 Rohbodenstellen anlegen und erhalten (in der Umgebung von Frauenschuhvorkommen)

Sonstiges

- Flurstücke

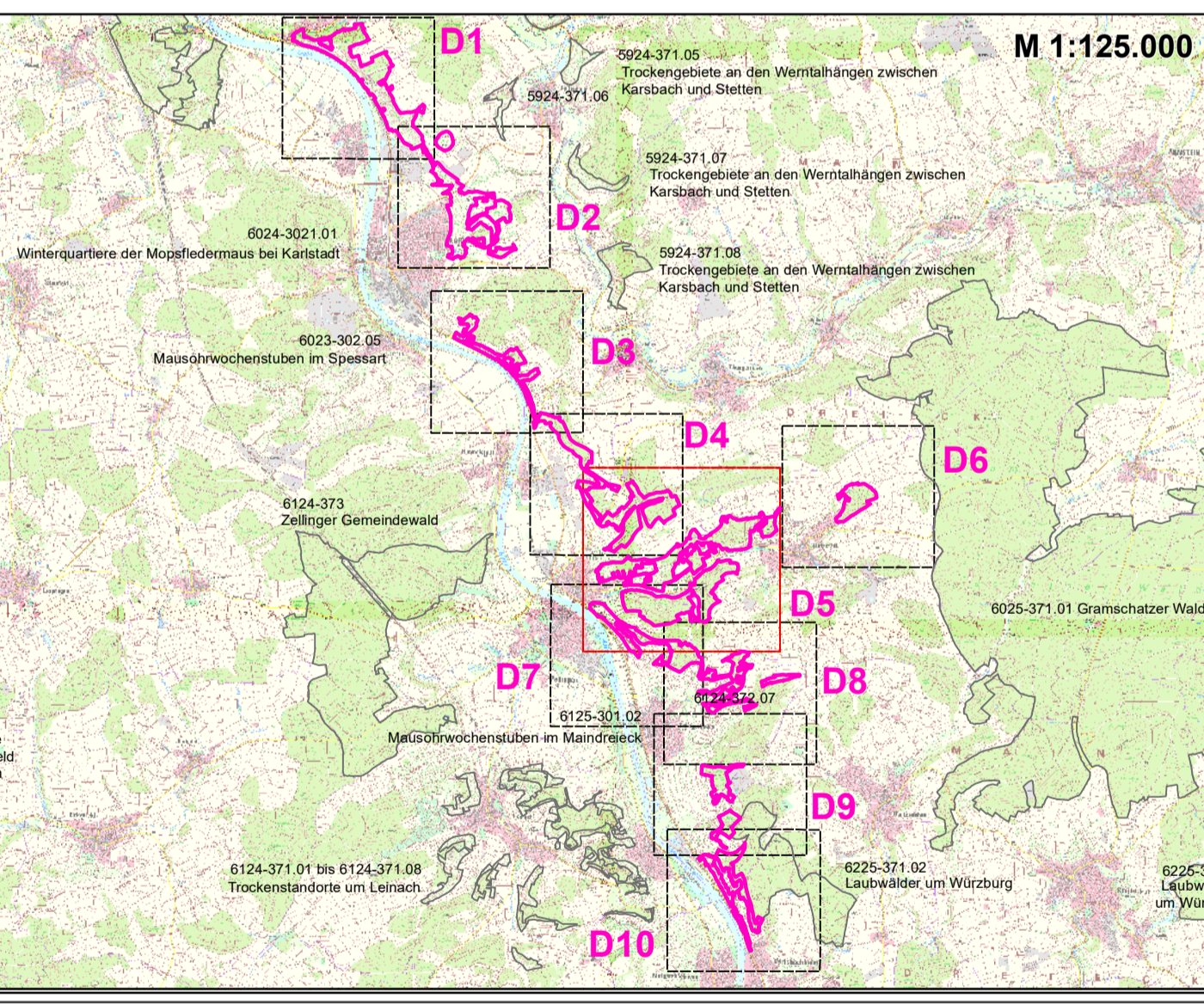
FFH-Gebietsgrenze (FFH-Feinabgrenzung auf der Basis 1 : 5.000 nach BayNat2000V)

Maßnahmen für Offenland-Lebensraumtypen

- Mahd, einschürig
- Mahd, möglichst zweischürig; alternativ: Beweidung mit vergleichbarem Effekt
- gelegentliche Mahd
- einschürige Mahd oder Beweidung
- Mahd, einschürig oder Beweidung; Berücksichtigung von Orchideenvorkommen
- Beweidung
- Beweidung; kurzfristig schärfere Beweidung
- Beweidung; Berücksichtigung von Orchideenvorkommen
- Auslichtung von Gehölzaufwuchs
- Auslichtung von Gehölzaufwuchs mit Förderung von Steinweichel
- Auslichtung von Gehölzaufwuchs/ Waldauflichtung
- Pufferstreifen ausweisen

- E Nutzungsextensivierung
- F periodische Freistellung von Felsen und Schuttfloren
- M Mähgutbeseitigung
- N periodisches Nachschneiden wieder durchtreibender Gehölze
- R regelmäßige Entfernung von Robinien
- Z Entfernung von Zierpflanzen
- S Entfernung / Auslichtung von Schwarzkiefern
- I Optimierung der Besucherlenkung
- + zusätzliche Aushagerungsmahd in Teilbereichen
- X Entfernung Grasfilz/Schaffung Rohbodenflächen (siehe auch Frauenschuh)

(Keine flächenscharfe Zuordnung im Gelände möglich, Punkte zeigen nur groben Standort)



Managementplanung
FFH-Gebiet 6124-372
Maintalhänge zwischen Gambach und Veitshöchheim

Karte 3 Maßnahmen

Blatt: 5 von 10 Kartenanfertigung: 23.05.2022

Bearbeitung: Regierung von Unterfranken

Amt für Ernährung, Landwirtschaft und Forsten Kitzingen-Würzburg
 Bayerische Landesanstalt für Wald und Forstwirtschaft
 Planungsbüro Faust Landschaftsarchitekten

Originalmaßstab: 1:6.000
 0 50 100 200 Meter

Gebasisdaten: Bayerische Vermessungsverwaltung (www.geodaten.bayern.de)
 Fachdaten: Bayerisches Landesamt für Umwelt (www.lfu.bayern.de)