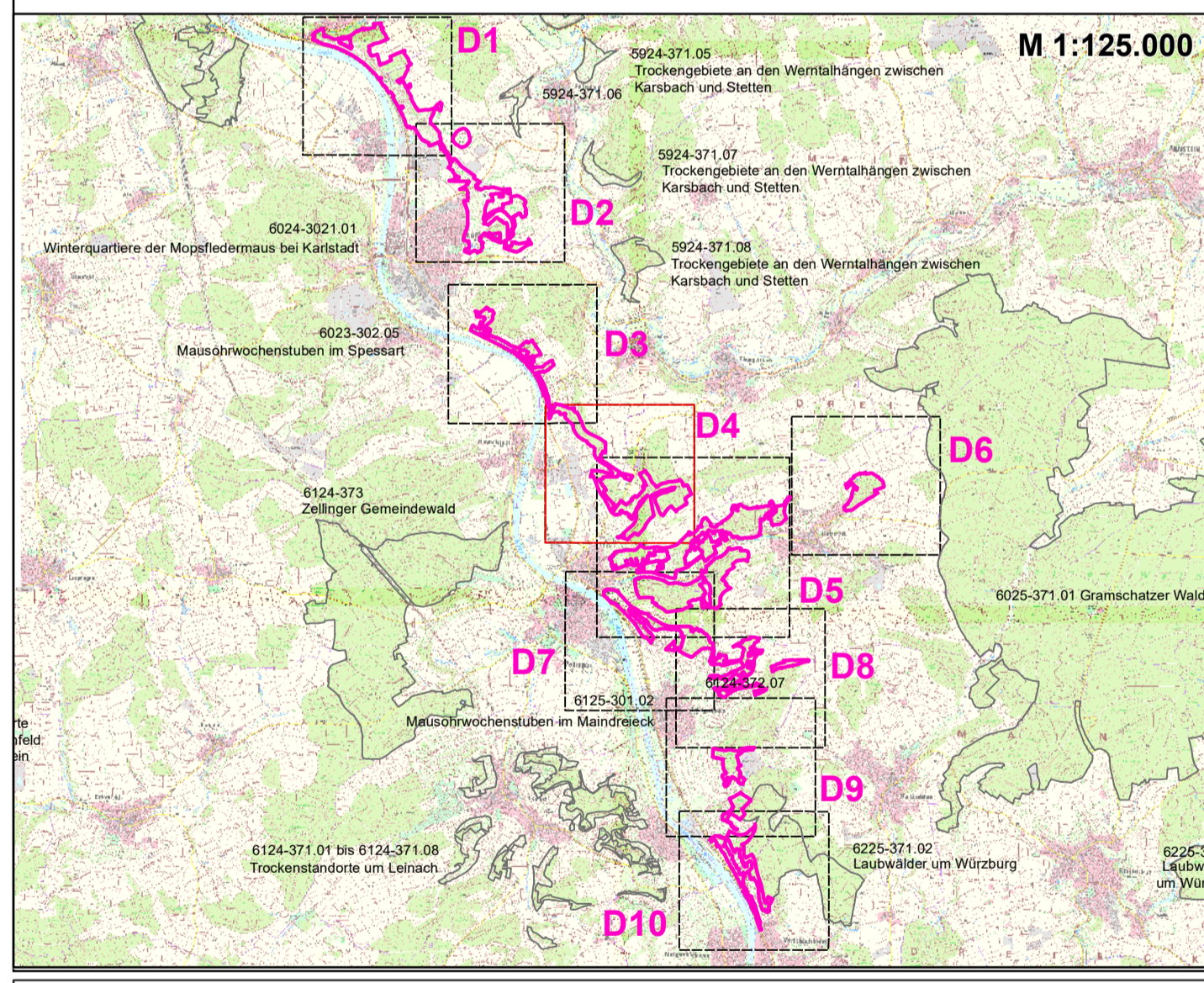


- Maßnahmen für Wald-Lebensraumtypen**
- 100 Fortführung der naturnahen Behandlung (siehe Text)
 - 122 Lebensraumtypische Baumarten fördern
- Maßnahmen für Arten nach Anhang II**
- Spanische Flagge *Euplagia quadripunctaria*
- Fortführung und ggf. Weiterentwicklung der bisherigen Pflege der Offenland-Lebensraumtypen
- Großes Mausohr *Myotis myotis*
- 100 Fortführung der naturnahen Behandlung (siehe Text)
- Bechsteinfledermaus *Myotis bechsteini*
- 100 Fortführung der naturnahen Behandlung (siehe Text)
 - 814 Habitatbäume erhalten (Höhlenbäume)
- Frauenschuh *Cypripedium calceolus*
- 105 Lichte Bestände im Rahmen natürlicher Dynamik erhalten (Beschattungsgrad ca. 70 %; Zurücknahme von Sträuchern nach Bedarf)
 - 805 Rohbodenstellen anlegen und erhalten (in der Umgebung von Frauenschuhvorkommen)
- Sonstiges**
- Flurstücke

- FFH-Gebietsgrenze (FFH-Feinabgrenzung auf der Basis 1 : 5.000 nach BayNat2000V)
- Maßnahmen für Offenland-Lebensraumtypen**
- Mahd, einschürig
 - Mahd, möglichst zweischürig; alternativ: Beweidung mit vergleichbarem Effekt
 - gelegentliche Mahd
 - einschürige Mahd oder Beweidung
 - Mahd, einschürig oder Beweidung; Berücksichtigung von Orchideenvorkommen
 - Beweidung
 - Beweidung; kurzfristig schärfere Beweidung
 - Beweidung; Berücksichtigung von Orchideenvorkommen
 - Auslichtung von Gehölzaufwuchs
 - Auslichtung von Gehölzaufwuchs mit Förderung von Steinweichel
 - Auslichtung von Gehölzaufwuchs/ Waldauflichtung
 - Pufferstreifen ausweisen
- E** Nutzungsextensivierung
 - F** periodische Freistellung von Felsen und Schuttfloren
 - M** Mähgutbeseitigung
 - N** periodisches Nachschneiden wieder durchtreibender Gehölze
 - R** regelmäßige Entfernung von Robinien
 - Z** Entfernung von Zierpflanzen
 - S** Entfernung / Auslichtung von Schwarzkiefern
 - I** Optimierung der Besucherlenkung
 - +** zusätzliche Aushagerungsmahd in Teilbereichen
 - X** Entfernung Grasfilz/Schaffung Rohbodenflächen (siehe auch Frauenschuh)

(Keine flächenscharfe Zuordnung im Gelände möglich, Punkte zeigen nur groben Standort)



Managementplanung
FFH-Gebiet 6124-372
Maintalhänge zwischen Gambach und Veitshöchheim

Karte 3 Maßnahmen

Blatt: 4 von 10 Kartenanfertigung: 23.05.2022

Bearbeitung: Regierung von Unterfranken

Am für Ernährung, Landwirtschaft und Forsten Kitzingen-Würzburg
 Bayerische Landesanstalt für Wald und Forstwirtschaft
 Planungsbüro Faust Landschaftsarchitekten

Originalmaßstab: 1:5.000
 0 50 100 200 Meter

Gebasisdaten: Bayerische Vermessungsverwaltung (www.geodaten.bayern.de)
 Fachdaten: Bayerisches Landesamt für Umwelt (www.lfu.bayern.de)