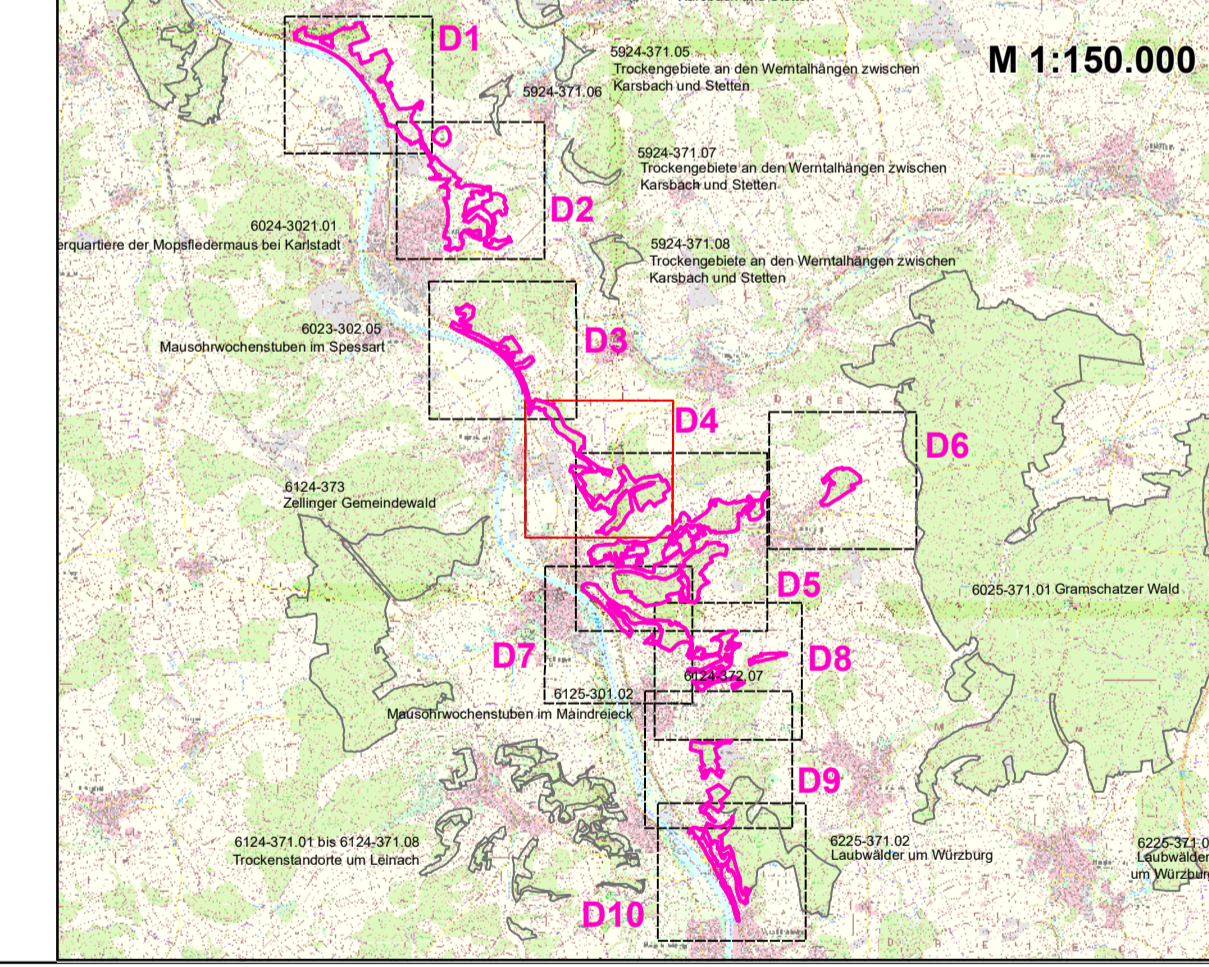


- FFH-Gebietsgrenze**
(FFH-Feinabgrenzung auf Basis 1:5.000 nach BayNat2000V)
- Lebensraumtypen (im Standarddatenbogen genannt)**
Die Beschriftung der Offenlandflächen erfolgt einzelflächenweise und enthält die flächenbezogene Bewertung des Lebensraumtyps. Die Bewertung der Wald-Lebensraumtypen erfolgt jeweils für die gesamte Lebensraumtypfläche im Gebiet. Die Gesamtbewertung der Wald-Lebensraumtypen ist in Klammern hinter der entsprechenden Schutzgutbezeichnung in der Legende genannt. Eine Bewertung für die nicht im Standarddatenbogen genannten Schutzgüter in der Zuständigkeit der Forstverwaltung erfolgt nicht. Prioritäre (vom Verschwinden bedrohte) Lebensraumtypen werden mit * gekennzeichnet. Die Abgrenzung der Waldflächen erfolgte nach den Vorgaben für die FFH-Kartierung, sie entspricht nicht zwingend den waldbesetzlichen Vorgaben.
- 40A0*, Subkontinentale peripannonische Gebüsche
 - 5130, Wacholderheiden
 - 6110*, Kalkpionierassen
 - 6120*, Kalkreiche Sandrasen
 - 6210, Kalkmagerrasen
 - 6210*, Kalkmagerrasen, besonders orchideenreiche Bestände
 - 6510, Magere Flachland-Mähwiesen
 - 8160*, Kalkschutthalden
 - 8210, Kalkfelsen mit Felsspaltenvegetation
 - 9130, Waldmeister-Buchenwälder (A-)
 - 9150, Orchideen-Buchenwälder (B-)

- Lebensraumtypen (nicht im Standarddatenbogen genannt)**
- 9170, Labkraut-Eichen-Hainbuchenwälder
- Flächenanteil der Offenland-Lebensraumtypen (Liniensignatur senkrecht oder waagrecht, Farbsignatur dem Lebensraumtyp entsprechend):
- Anteil an der Biotop-Teilfläche bis 10%
 - Anteil an der Biotop-Teilfläche 11-49%
 - Anteil an der Biotop-Teilfläche 50-89%
 - Anteil an der Biotop-Teilfläche 90-100% (transparent)
 - Gesetzlich geschützte Biotope gemäß § 30 BNatSchG i. V. m. Art. 23 des BayNatSchG (Offenland)

- Bewertung des Erhaltungszustands**
- A** Erhaltungszustand hervorragend
 - B** Erhaltungszustand gut
 - C** Erhaltungszustand mittel bis schlecht
- Sonstiges**
- Flurstücke



Managementplanung
FFH-Gebiet 6124-372
Maintalhänge zwischen Gambach und Veitshöchheim

Karte 2.1 Bestand und Bewertung - Lebensraumtypen

Blatt: 4 von 10
Kartenanfertigung: 23.05.2022

Bearbeitung: Regierung von Unterfranken

Amt für Ernährung, Landwirtschaft und Forsten Kitzingen-Würzburg
Bayerische Landesanstalt für Wald und Forstwirtschaft
Planungsbüro Faust Landschaftsarchitekten

Originalmaßstab: 1:5.000
0 50 100 200 Meter

Geobasisdaten: Bayerische Vermessungsverwaltung (www.geodaten.bayern.de)
Fachdaten: Bayerisches Landesamt für Umwelt (www.lfu.bayern.de)