 FFH-Gebietsgrenze  
(FFH-Feinabgrenzung auf Basis 1 : 5.000 nach BayNat2000V)

**Arten (Anhang II FFH-RL, im Standarddatenbogen genannt)**


**Nachfalter**  
1078\*, Spanische Flagge *Euplagia quadripunctaria*

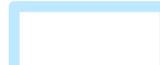
 Habitat

**Säugetiere**  
1324, Großes Mausohr *Myotis myotis* (B)


 Jagdhabitat

1323, Bechstein-Fledermaus *Myotis bechsteinii* (B)

 Jagdhabitat

 Quartierhabitat

**Blütenpflanzen**  
1902, Frauenschuh *Cypripedium calceolus* (B)



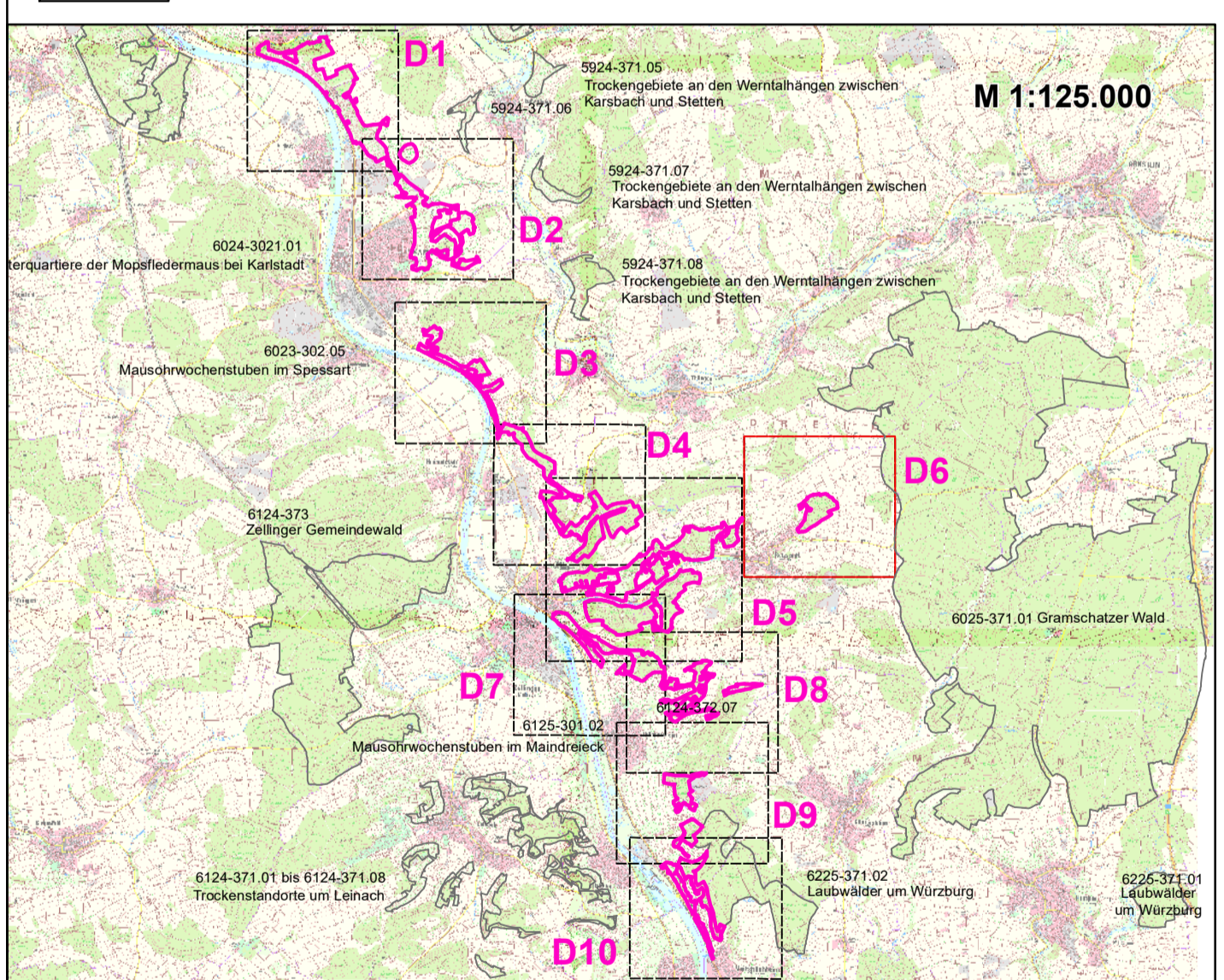
Die Beschriftung der Habitatflächen der Spanischen Flagge erfolgt einzelflächenweise und enthält die flächenbezogene Bewertung des Habitats der Art. Die Bewertung der Waldarten erfolgt jeweils für das gesamte Habitat im Gebiet. Die Gesamtbewertung der Waldarten ist in Klammern hinter der entsprechenden Schutzgutbezeichnung in der Legende genannt. Eine Bewertung für die nicht im Standarddatenbogen genannten Schutzgüter in der Zuständigkeit der Forstverwaltung erfolgt nicht. Prioritäre (vom Verschwinden bedrohte) Arten werden mit \* gekennzeichnet. Die Abgrenzung der Waldflächen erfolgte nach den Vorgaben für die FFH-Kartierung, sie entspricht nicht zwingend den waldgesetzlichen Vorgaben.

**Bewertung des Erhaltungszustands**

- A** Erhaltungszustand hervorragend
- B** Erhaltungszustand gut
- C** Erhaltungszustand mittel bis schlecht

**Sonstiges**

 Flurstücke



**Managementplanung  
FFH-Gebiet 6124-372  
Maintalhänge zwischen Veitshöchheim und Gambach**



**Karte 2 Bestand und Bewertung - Arten (Anhang II FFH-RL)**

**Blatt:** 6 von 10      **Kartenanfertigung:** 23.05.2022

**Bearbeitung:**  
Regierung von Unterfranken

Amt für Ernährung, Landwirtschaft und Forsten Kitzingen-Würzburg  
Bayerische Landesanstalt für Wald und Forstwirtschaft  
Planungsbüro Faust Landschaftsarchitekten



Originalmaßstab: 1:4.000

0 100 200 Meter

Geobasisdaten:  
Bayerische Vermessungsverwaltung (www.geodaten.bayern.de)  
Flächdaten:  
Bayerisches Landesamt für Umwelt (www.lfu.bayern.de)