

FFH-Gebietsgrenze
(FFH-Feinabgrenzung auf Basis 1 : 5.000 nach BayNat2000V)

Arten (Anhang II FFH-RL, im Standarddatenbogen genannt)

Nachfalter
1078*, Spanische Flagge *Euplagia quadripunctaria*
Habitat

Säugetiere
1324, Großes Mausohr *Myotis myotis* (B)
Jagdhabitat
1323, Bechstein-Fledermaus *Myotis bechsteinii* (B)
Jagdhabitat
Quartierhabitat

Blütenpflanzen
1902, Frauenschuh *Cypripedium calceolus* (B)
Habitat

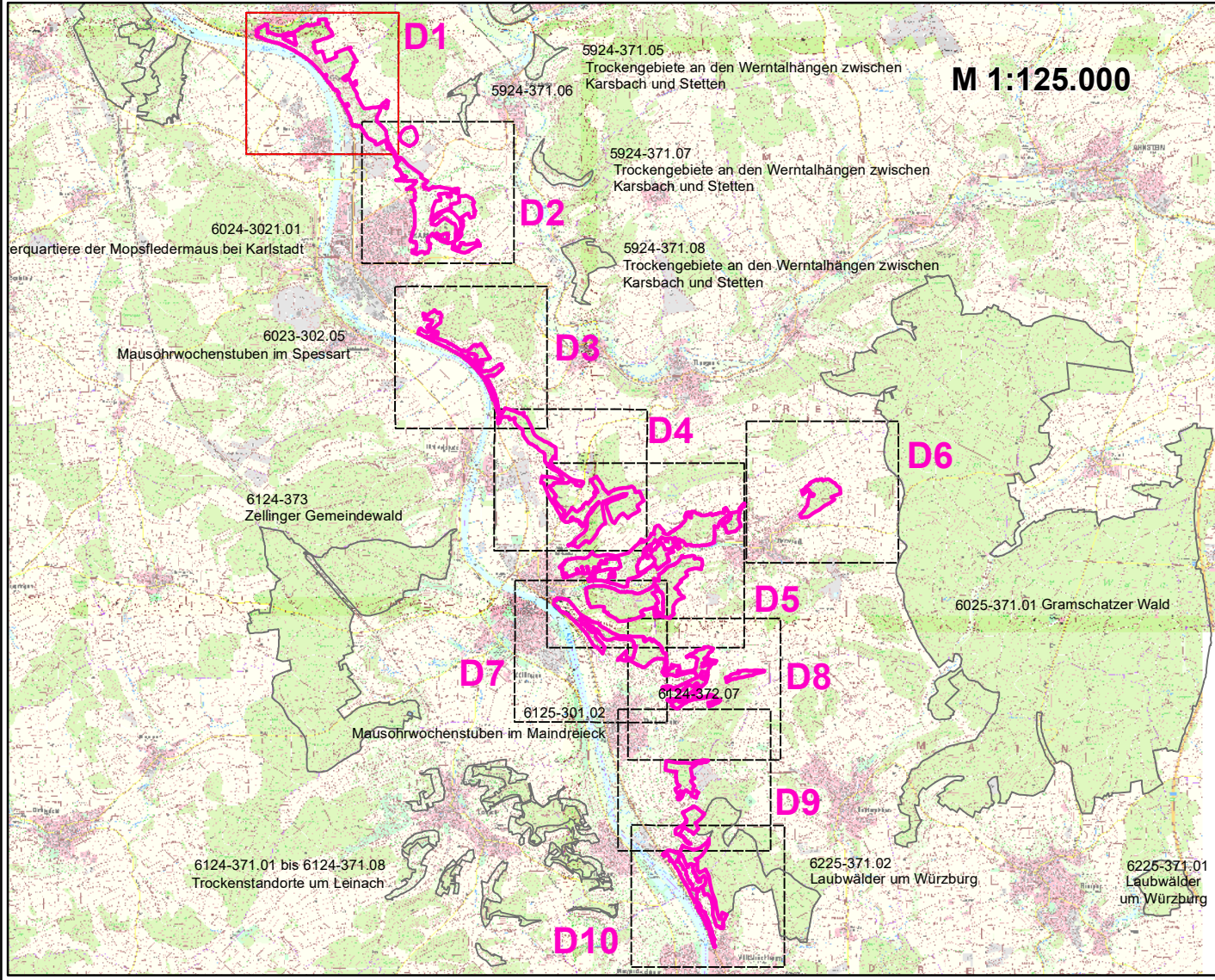
Die Beschriftung der Habitatflächen der Spanischen Flagge erfolgt einzelflächenweise und enthält die flächenbezogene Bewertung des Habitats der Art. Die Bewertung der Waldarten erfolgt jeweils für das gesamte Habitat im Gebiet. Die Gesamtbewertung der Waldarten ist in Klammern hinter der entsprechenden Schutzgutbezeichnung in der Legende genannt. Eine Bewertung für die nicht im Standarddatenbogen genannten Schutzgüter in der Zuständigkeit der Forstverwaltung erfolgt nicht. Prioritäre (vom Verschwinden bedrohte) Arten werden mit * gekennzeichnet. Die Abgrenzung der Waldflächen erfolgte nach den Vorgaben für die FFH-Kartierung, sie entspricht nicht zwingend den walddesetzlichen Vorgaben.

Bewertung des Erhaltungszustands

- A Erhaltungszustand hervorragend
B Erhaltungszustand gut
C Erhaltungszustand mittel bis schlecht

Sonstiges

Flurstücke



Managementplanung
FFH-Gebiet 6124-372
Maintalhänge zwischen Veitshöchheim und Gambach

Karte 2 Bestand und Bewertung - Arten (Anhang II FFH-RL)

Blatt:
1 von 10

Kartenanfertigung:
23.05.2022

Bearbeitung:
Regierung von Unterfranken

Amt für Ernährung, Landwirtschaft und Forsten Kitzingen-Würzburg
Bayerische Landesanstalt für Wald und Forstwirtschaft
Planungsbüro Faust Landschaftsarchitekten



Originalmaßstab: 1:5.000
0 100 200 Meter



Geobasisdaten:
Bayerische Vermessungsverwaltung (www.geodaten.bayern.de)
Fachdaten:
Bayerisches Landesamt für Umwelt (www.lfu.bayern.de)