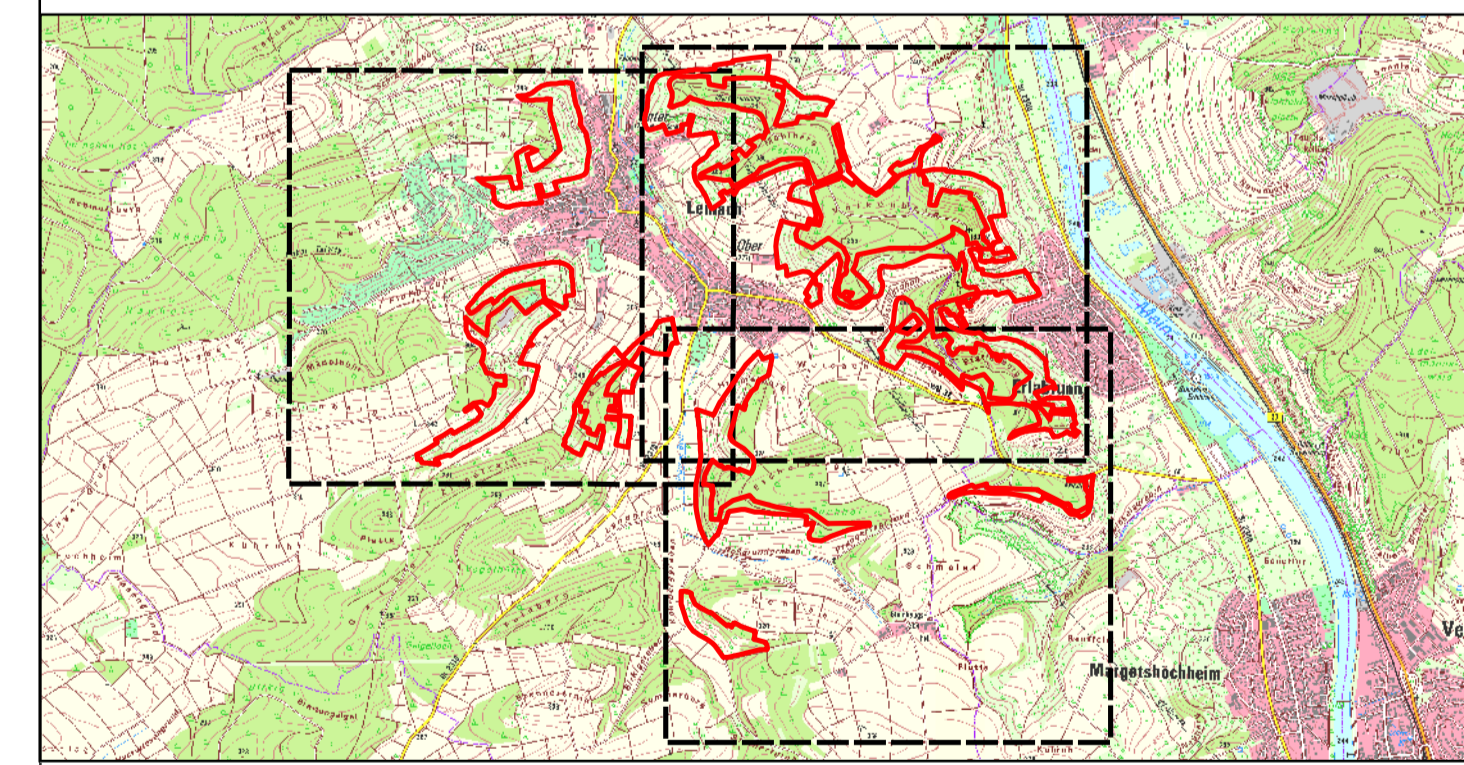


- FFH-Gebietsgrenze
(FFH-Feinabgrenzung auf der Basis 1 : 5.000 nach BayNat2000V)
- Maßnahmen für Offenland-Lebensraumtypen**
- Beweidung; periodisches Nachschneiden von Gehölzen/ Mahd
 - Mahd einmalig, mit Abtransport des Mähguts
 - Mahd oder Beweidung
 - Mahd oder Beweidung; Zusätzliche Aushagerungsmahd
 - Mahd möglichst zweimalig, mit Abtransport des Mähguts
 - Mahd möglichst zweimalig, mit Abtransport des Mähguts; alternativ: Beweidung
 - Gelegentliche Felsfreistellung nach Bedarf
 - Partielle Waldauflichtung unter Beachtung der waldgesetzlichen Bestimmungen
 - Partielle Waldauflichtung unter Beachtung der waldgesetzlichen Bestimmungen; Mahd oder Beweidung
 - Entfernen / Auslichten von Gehölzaufwuchs mit regelmäßiger Nachpflege
 - Punktueller Freistellen von Kalkmagerrasen an Wald- und Heckensäumen mit regelmäßiger Nachpflege
 - Auflockerung zu dicht stehender Obstbäume in Teilbereichen
 - Beseitigung von Resten ehemaliger Kleingartennutzung
 - Beseitigung einer Zäunung
 - Gelegentliche Felsfreistellung nach Bedarf
 - Beseitigung von Ablagerungen
- Sonstiges**
- Flurstücke



Managementplanung FFH-Gebiet 6124-371
Teilgebiete .01, .06, .07, .08, .09
Trockenstandorte um Leinach

Karte 3 Maßnahmen **Behörde**

Blatt: 2 von 3 **Kartenanfertigung:** 15.01.2019

Blatt:
 Regierung von Unterfranken
 Peterplatz 9
 97070 Würzburg

Auftragnehmer:
 Faust Landschaftsarchitekten
 Schusterstraße 7
 97753 Karlstadt

FAUST
 LANDSCHAFTSARCHITECTEN

in Zusammenarbeit mit:
 Fabion GbR
 Winterhäuser Str. 93
 97084 Würzburg

Originalmaßstab: 1:5.000

0 100 200 Meter

Geobasisdaten:
 Bayerische Vermessungsverwaltung (www.geodaten.bayern.de)
 Fachdaten:
 Bayerisches Landesamt für Umwelt (www.lfu.bayern.de)