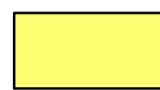





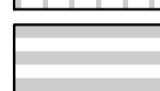

 FFH-Gebietsgrenze
(FFH-Feinabgrenzung auf der Basis 1 : 5.000 nach BayNat2000V)


Lebensraumtypen (im Standarddatenbogen genannt)

Die Beschriftung der Offenlandflächen erfolgt einzelflächenweise und enthält die flächenbezogene Bewertung des Lebensraumtyps:
Prioritäre (vom Verschwinden bedrohte) Lebensraumtypen werden mit * gekennzeichnet.

-  6110*, Kalkpionierassen
-  6210, Kalkmagerrasen
-  6210*, Kalkmagerrasen, besonders orchideenreiche Bestände
-  6510, Magere Flachland-Mähwiesen

Flächenanteil der Offenland-Lebensraumtypen (Linien-signatur senkrecht oder waagrecht, Farbsignatur dem Lebensraumtyp entsprechend):

-  Anteil an der Biotop-Teilfläche bis 10%
-  Anteil an der Biotop-Teilfläche 11-49%
-  Anteil an der Biotop-Teilfläche 50-89%
-  Anteil an der Biotop-Teilfläche 90-100% (transparent)

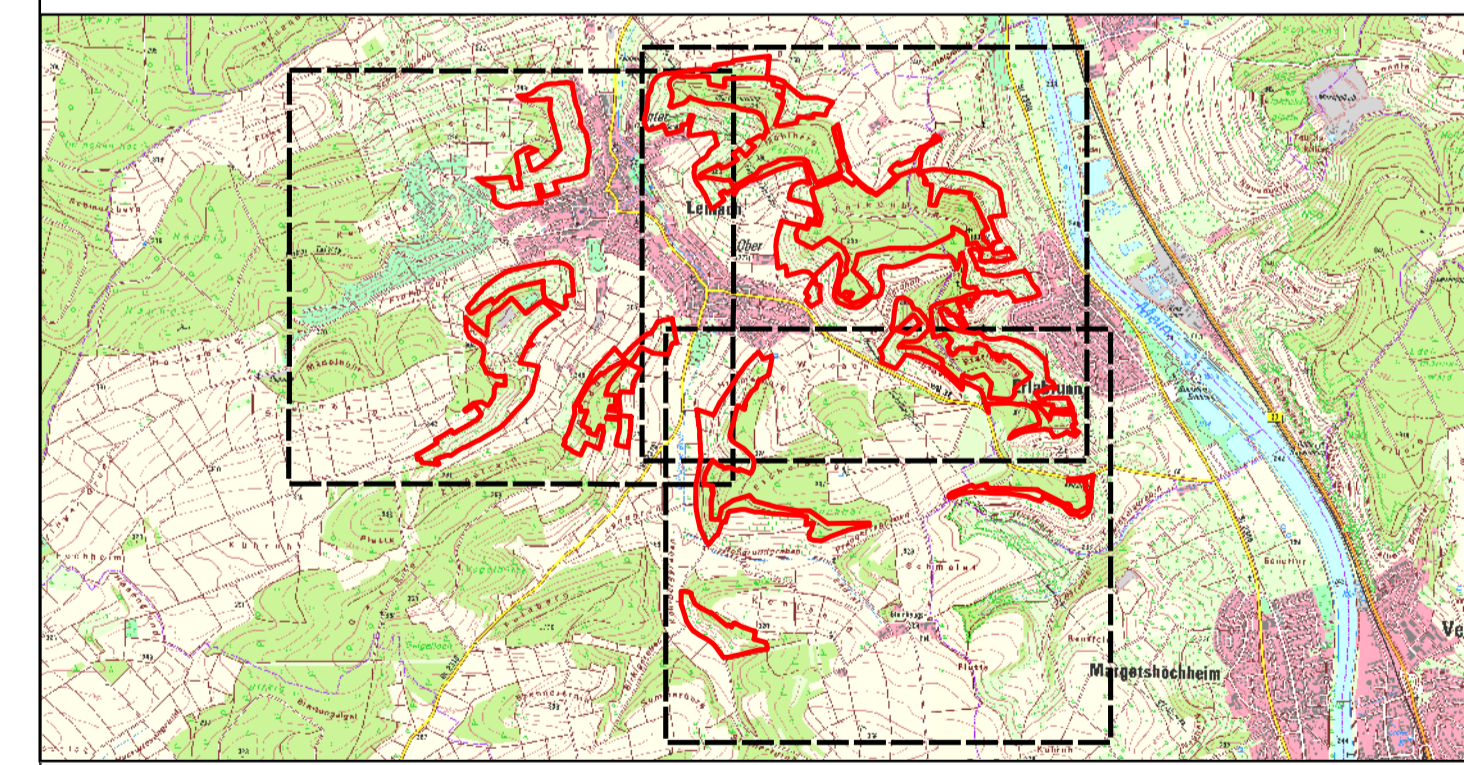
 Gesetzlich geschützte Biotop-e gemäß § 30 BNatSchG i. V. m. Art. 23 des BayNatSchG (Offenland) - soweit kein LRT

Bewertung des Erhaltungszustands

- A Erhaltungszustand hervorragend
- B Erhaltungszustand gut
- C Erhaltungszustand mittel bis schlecht

Sonstiges

-  Flurstücke



Managementplanung FFH-Gebiet 6124-371
Teilgebiete .02, .04, .05
Trockenstandorte um Leinach



Karte 2.1 Bestand und Bewertung - Lebensraumtypen

Behörde

Blatt:
3 von 3

Kartenanfertigung:
15.01.2019

Blatt:
Regierung von Unterfranken
Peterplatz 9
97070 Würzburg



Auftragnehmer:
Faust Landschaftsarchitekten
Schuster-gasse 7
97753 Karlstadt



in Zusammenarbeit mit:
Fabion GbR
Winterhäuser Str. 93
97084 Würzburg



Originalmaßstab: 1:5.000
0 100 200 Meter



Geobasisdaten:
Bayerische Vermessungsverwaltung (www.geodaten.bayern.de)
Flächdaten:
Bayerisches Landesamt für Umwelt (www.lfu.bayern.de)