





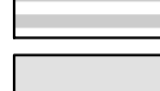

 FFH-Gebietsgrenze
(FFH-Feinabgrenzung auf der Basis 1 : 5.000 nach BayNat2000V)

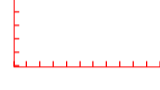
Lebensraumtypen (im Standarddatenbogen genannt)

Die Beschriftung der Offenlandflächen erfolgt einzelflächenweise und enthält die flächenbezogene Bewertung des Lebensraumtyps.
Prioritäre (vom Verschwinden bedrohte) Lebensraumtypen werden mit * gekennzeichnet.

-  6110*, Kalkpionierasen
-  6210, Kalkmagerrasen
-  6210*, Kalkmagerrasen, besonders orchideenreiche Bestände
-  6510, Magere Flachland-Mähwiesen

Flächenanteil der Offenland-Lebensraumtypen (Linien- und Farbsignatur senkrecht oder waagrecht, Farbsignatur dem Lebensraumtyp entsprechend):

-  Anteil an der Biotop-Teilfläche bis 10%
-  Anteil an der Biotop-Teilfläche 11-49%
-  Anteil an der Biotop-Teilfläche 50-89%
-  Anteil an der Biotop-Teilfläche 90-100% (transparent)

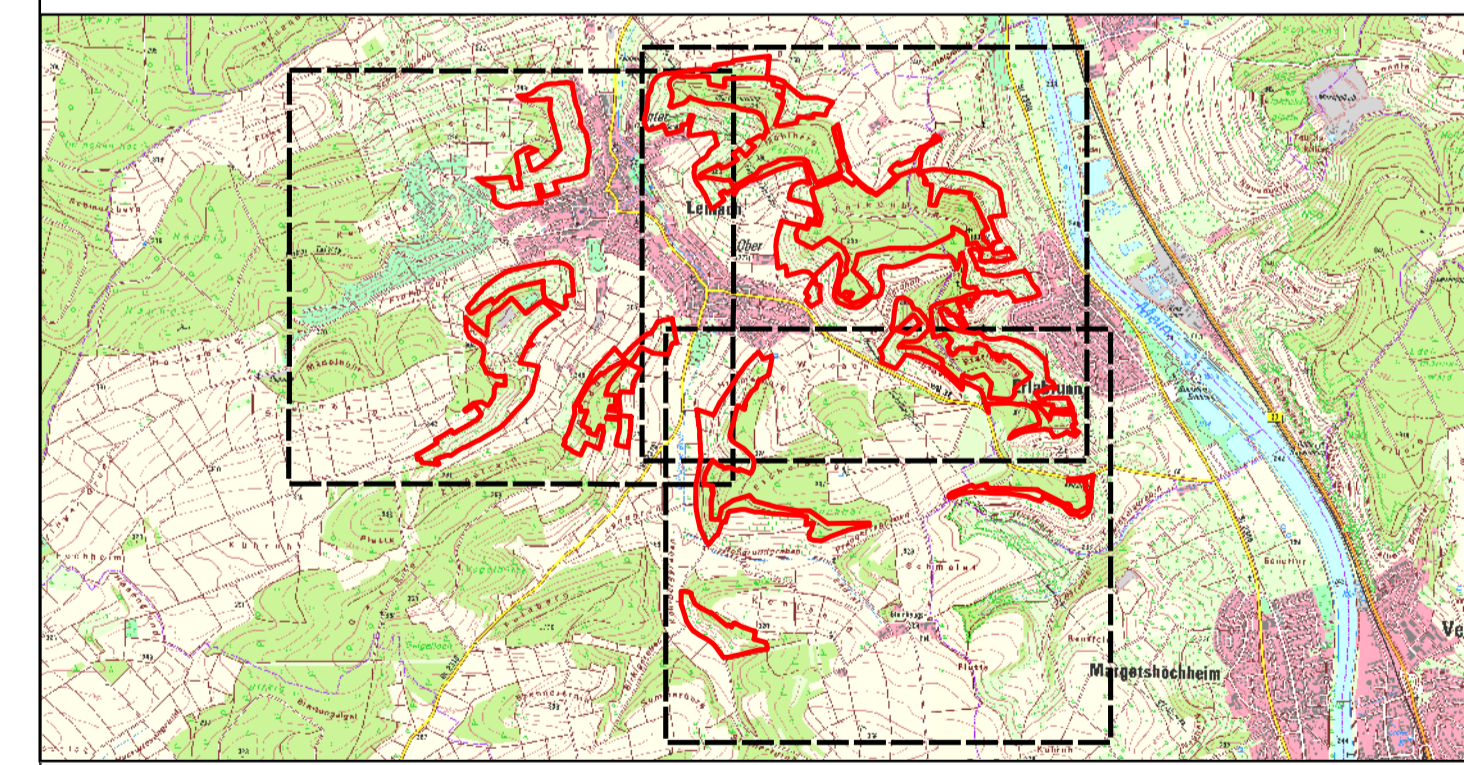
 Gesetzlich geschützte Biotopflächen gemäß § 30 BNatSchG i. V. m. Art. 23 des BayNatSchG (Offenland) - soweit kein LRT

Bewertung des Erhaltungszustands

- A** Erhaltungszustand hervorragend
- B** Erhaltungszustand gut
- C** Erhaltungszustand mittel bis schlecht

Sonstiges

-  Flurstücke



Managementplanung FFH-Gebiet 6124-371
Teilgebiete .01, .06, .07, .08, .09
Trockenstandorte um Leinach

Karte 2.1 Bestand und Bewertung - Lebensraumtypen **Behörde**

Blatt: 2 von 3 **Kartenanfertigung:** 15.01.2019

Blatt:
Regierung von Unterfranken
Peterplatz 9
97070 Würzburg

Auftragnehmer:
Faust Landschaftsarchitekten
Schusterstraße 7
97753 Karlstadt

FAUST
LANDSCHAFTSARCHITEKTEN

in Zusammenarbeit mit:
Fabion GbR
Winterhäuser Str. 93
97084 Würzburg

Originalmaßstab: 1:5.000

0 100 200 Meter

Geobasisdaten:
Bayerische Vermessungsverwaltung (www.geodaten.bayern.de)
Flächdaten:
Bayerisches Landesamt für Umwelt (www.lfu.bayern.de)