

FFH-Gebietsgrenze
(FFH-Feinabgrenzung auf der Basis 1 : 5.000 nach BayNat2000V)

Maßnahmen für Offenland-Lebensraumtypen

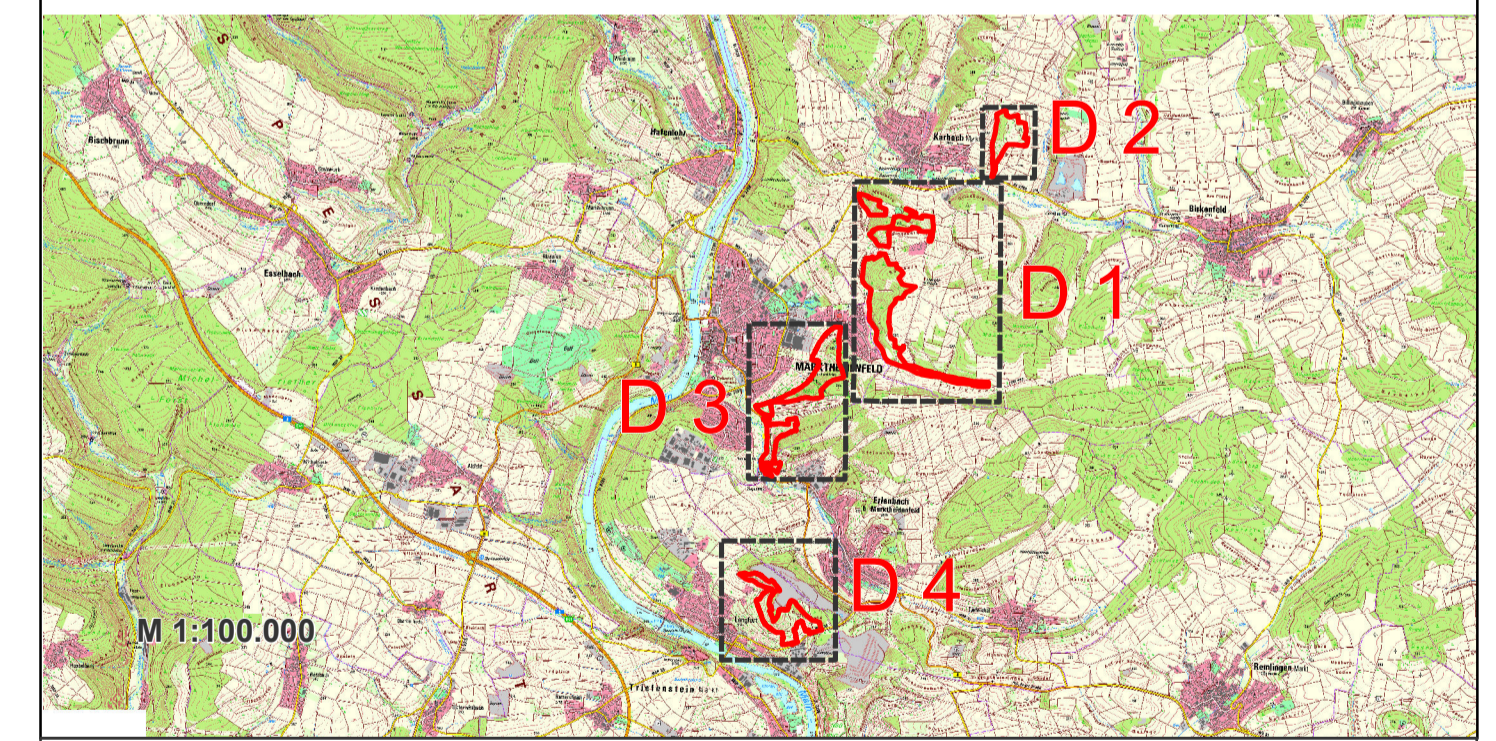
- Auslichtung von Gehölzaufwuchs
- Beweidung
- Mahd oder Beweidung
- Einschürige Mahd orchideenreicher Teilbereiche
- Zusätzliche Aushagerungsmahd
- Mahd, möglichst zweischürig
- Periodische Felsfreistellung
- Periodisches Einbeziehen von Felsfluren in eine Beweidung

Maßnahmen für Arten nach Anhang II

- Spanische Flagge *Euplagia quadripunctaria*
- Mahdruhe an Wegrändern zwischen Ende Mai und Anfang September

Sonstiges

- Flurstücke



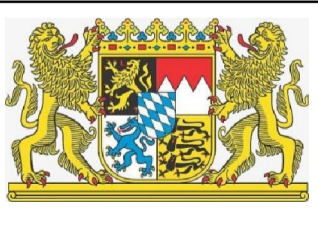
Managementplanung
FFH-Gebiet 6123-371 Teilgebiet .03 und .04
Magerstandorte bei Marktheidenfeld und Triefenstein



Karte 3 Maßnahmen **Behörde**

Blatt: 2 von 2 **Kartenanfertigung:** 12.01.2018

Blatt: Regierung von Unterfranken



Planungsbüro: Faust Landschaftsarchitekten



Originalmaßstab: 1:5.000 Geobasisdaten: Bayerische Vermessungsverwaltung (www.geodaten.bayern.de)
Fachstellen: Bayerisches Landesamt für Umwelt (www.lfu.bayern.de)

