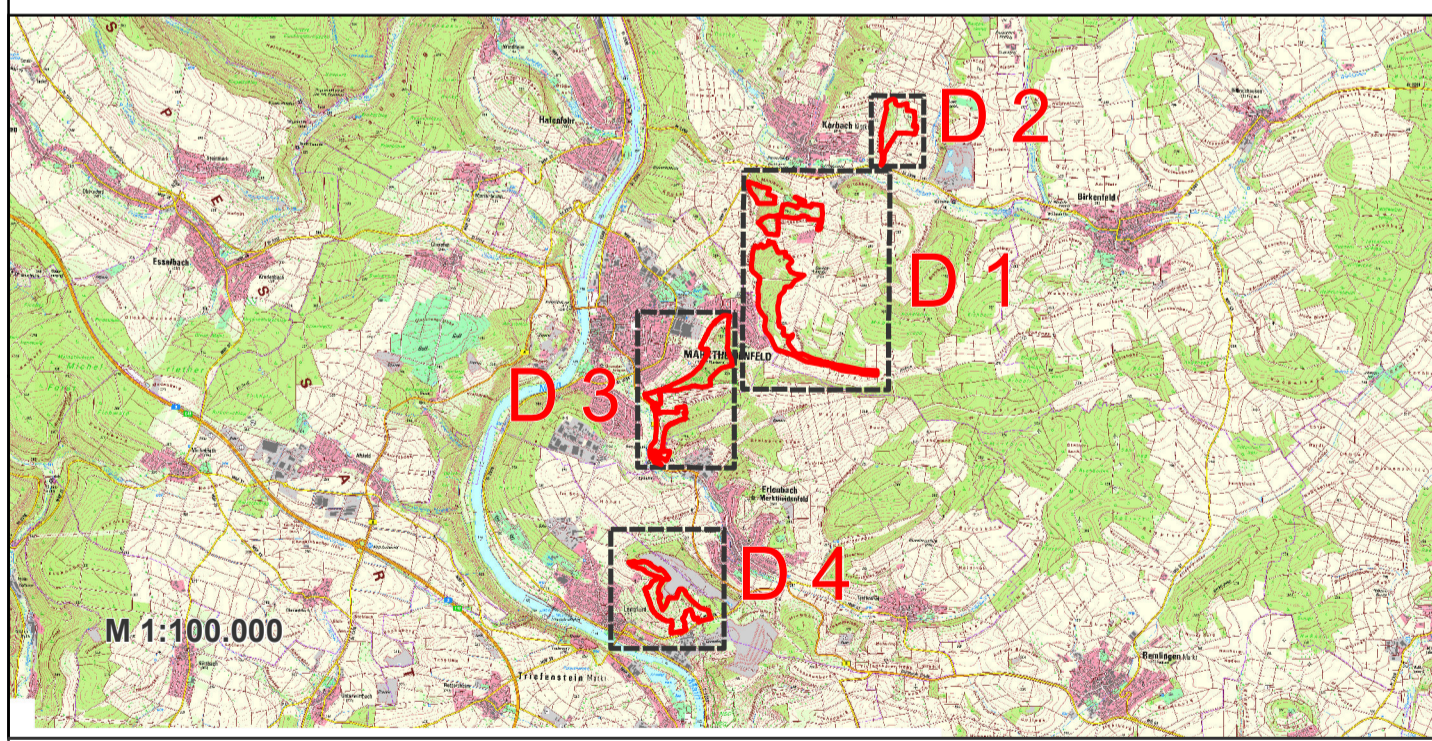


- FFH-Gebietsgrenze
(FFH-Feinabgrenzung auf der Basis 1 : 5.000 nach BayNat2000V)
- Maßnahmen für Offenland-Lebensraumtypen**
- Auslichtung von Gehölzaufwuchs
 - Auslichtung von Gehölzaufwuchs/ Waldauflichtung
 - Beweidung
 - Mahd oder Beweidung
 - Mahd, möglichst zweischürig
 - Mahd, Schonung junger Laubbäume
 - Periodische Felsfreistellung
 - Beseitigung von Ablagerungen
 - Entfernung standortfremder Baumarten (in Teilen der Lebensraumtypenfläche)
 - Periodisches Einbeziehen von Felsfluren in eine Beweidung
 - Entfernung einer Zaunanlage

- Maßnahmen für Arten nach Anhang II**
- Spanische Flagge *Euplagia quadripunctaria*
- Mahdruhe an Wegrändern zwischen Ende Mai und Anfang September

- Sonstiges**
- Flurstücke



Managementplanung
FFH-Gebiet 6123-371 Teilgebiet .01 und .02
Magerstandorte bei Marktheidenfeld und Triefenstein

Karte 3 Maßnahmen Behörde

Blatt: 1 von 2 Kartenanfertigung: 12.01.2018

Blatt: Regierung von Unterfranken

Planungsbüro: Faust Landschaftsarchitekten

Originalmaßstab: 1:5.000

0 100 200 Meter Geobasisdaten: Bayerische Vermessungsverwaltung (www.geodaten.bayern.de)
Fachstellen: Bayerisches Landesamt für Umwelt (www.lfu.bayern.de)