

FFH-Gebietsgrenze (FFH-Feinabgrenzung auf der Basis 1 : 5.000 nach BayNat2000V)

Lebensraumtypen (im Standarddatenbogen genannt)
 Die Beschriftung der Offenlandflächen erfolgt i.d.R. einzelflächenweise und enthält die flächenbezogene Bewertung des (Haupt-)Lebensraumtyps. Prioritäre Lebensraumtypen werden mit * gekennzeichnet

- 5130, Wacholderheiden
 - 6110*, Kalkpionierasen
 - 6210, Kalkmagerrasen
6210*, besonders orchideenreiche Bestände
 - 6510, Magere Flachland-Mähwiesen
 - 8160, Kalkschutthalden
- * prioritärer Lebensraumtyp (vom Verschwinden bedrohter Lebensraumtyp)

Lebensraumtypen (nicht im Standarddatenbogen genannt)

- 8210, Kalkfelsen mit Felspaltenvegetation

Flächenanteil der Offenland-Lebensraumtypen (Liniensignatur senkrecht oder waagrecht, Farbsignatur dem Lebensraumtyp entsprechend):

- Anteil an der Biotop-Teilfläche bis 10%
- Anteil an der Biotop-Teilfläche 11-49%
- Anteil an der Biotop-Teilfläche 50-89%
- Anteil an der Biotop-Teilfläche 90-100% (transparent)

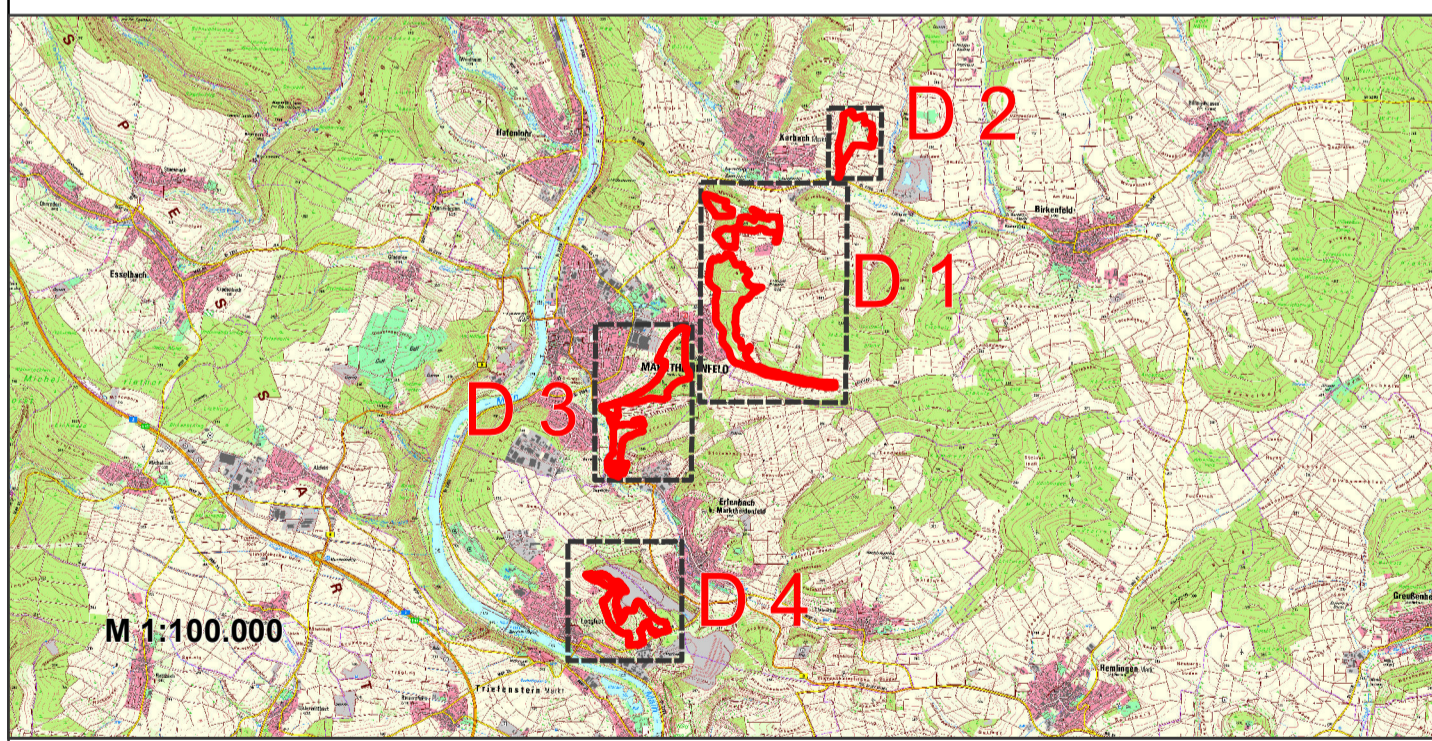
Gesetzlich geschützte Biotopie gemäß § 30 BNatSchG i. V. m. Art. 23 des BayNatSchG (Offenland)

Bewertung des Erhaltungszustands

- A Erhaltungszustand hervorragend
- B Erhaltungszustand gut
- C Erhaltungszustand mittel bis schlecht

Sonstiges

- Flurstücke



Managementplanung
FFH-Gebiet 6123-371 Teilgebiet .03 und .04
Magerstandorte bei Marktheidenfeld und Triefenstein

Karte 2.1 Bestand und Bewertung - Lebensraumtypen Behörde

Blatt: 1 von 2 **Kartenanfertigung:** 12.01.2018

Blatt: Regierung von Unterfranken

Planungsbüro: Faust Landschaftsarchitekten

Originalmaßstab: 1:5.000
 0 100 200 Meter Geobasisdaten: Bayerische Vermessungsverwaltung (www.geodaten.bayern.de)
 Fachstellen: Bayerisches Landesamt für Umwelt (www.lfu.bayern.de)