

 FFH-Gebietsgrenze
(FFH-Feinabgrenzung auf der Basis 1 : 5.000 nach BayNat2000V)

Arten (Anhang II FFH-RL, im Standarddatenbogen genannt)

Nachfalter

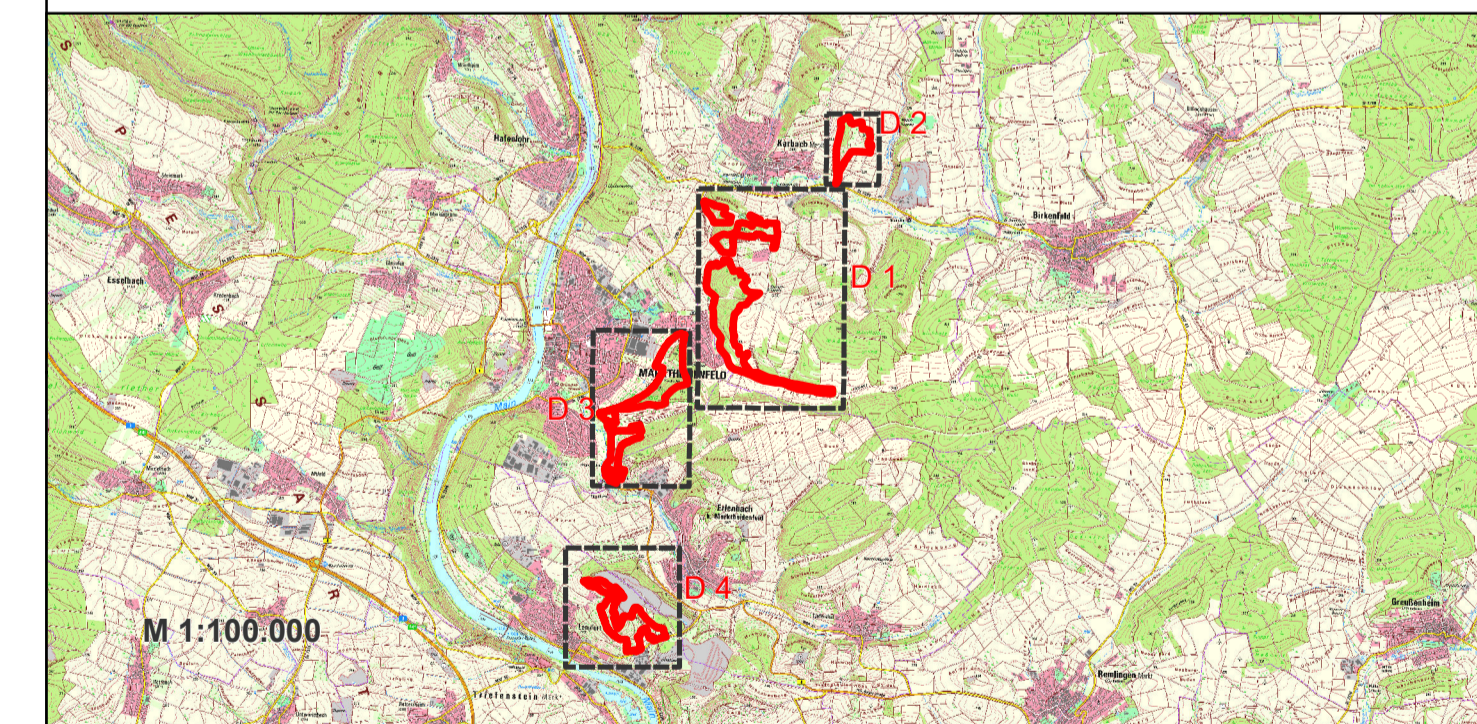
-  1078*, Spanische Flagge *Euplagia quadripunctaria*
Habitat
-  1078*, Spanische Flagge *Euplagia quadripunctaria*
Fundpunkt

Bewertung des Erhaltungszustands

- A** Erhaltungszustand hervorragend
- B** Erhaltungszustand gut
- C** Erhaltungszustand mittel bis schlecht

Sonstiges

-  Flurstücke



**Managementplanung
FFH-Gebiet 6123-371 Teilgebiet .03 und .04
Magerstandorte bei Marktheidenfeld und Triefenstein**



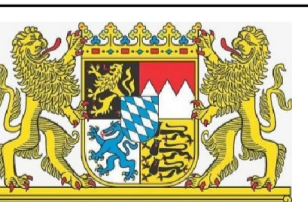
Karte 2.2 Bestand und Bewertung - Arten (Anhang II FFH-RL)

Behörde

Blatt:
2 von 2

Kartenanfertigung:
12.01.2018

Blatt:
Regierung von Unterfranken



Planungsbüro: Faust Landschaftsarchitekten



Originalmaßstab: 1:5.000
0 100 200 Meter



Geobasisdaten:
Bayerische Vermessungsverwaltung (www.geodaten.bayern.de)
Fachstellen:
Bayerisches Landesamt für Umwelt (www.lfu.bayern.de)