

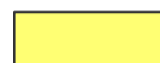
 FFH-Gebietsgrenze  
(FFH-Feinabgrenzung auf Basis 1 : 5.000 nach BayNat2000V)

**Arten (Anhang II FFH-RL, im Standarddatenbogen genannt)**


- Nachfalter**
-  1078\*, Spanische Flagge *Euplagia quadripunctaria*  
Habitat
  -  1078\*, Spanische Flagge *Euplagia quadripunctaria*  
Fundpunkt

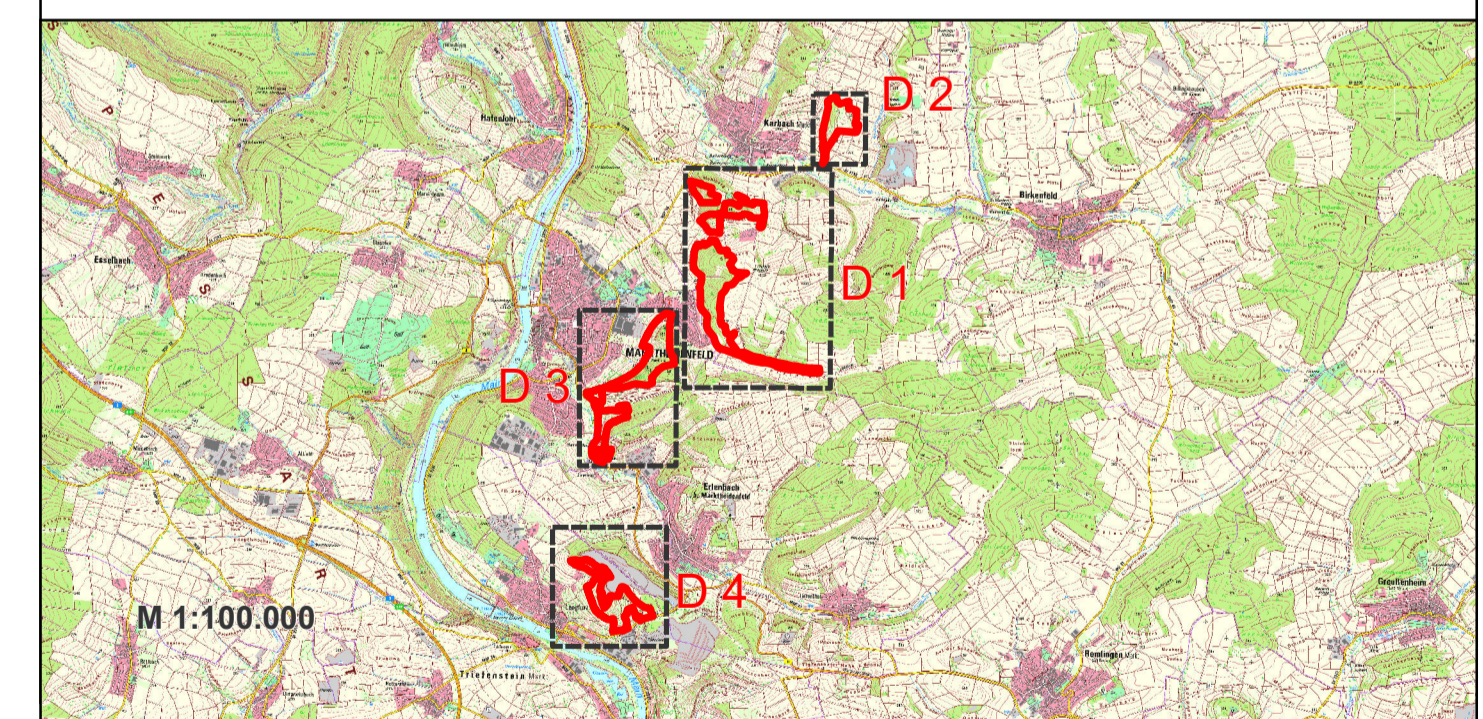
- Blütenpflanzen**
-  1902, Frauenschuh *Cypripedium calceolus*  
Aufgrund der Gefahr von Ausgrabung wird das Vorkommen in der Karte nicht dargestellt

**Bewertung des Erhaltungszustands**

- A** Erhaltungszustand hervorragend
- B** Erhaltungszustand gut
- C** Erhaltungszustand mittel bis schlecht

**Sonstiges**

-  Verkehrslinien



**Managementplanung  
FFH-Gebiet 6123-371 Teilgebiet .01 und .02  
Magerstandorte bei Marktheidenfeld und Triefenstein**

Karte 2.2 Bestand und Bewertung - Arten (Anhang II FFH-RL)

Blatt: 1 von 2  
Kartenanfertigung: 12.01.2018

Blatt: Regierung von Unterfranken

Planungsbüro: Faust Landschaftsarchitekten