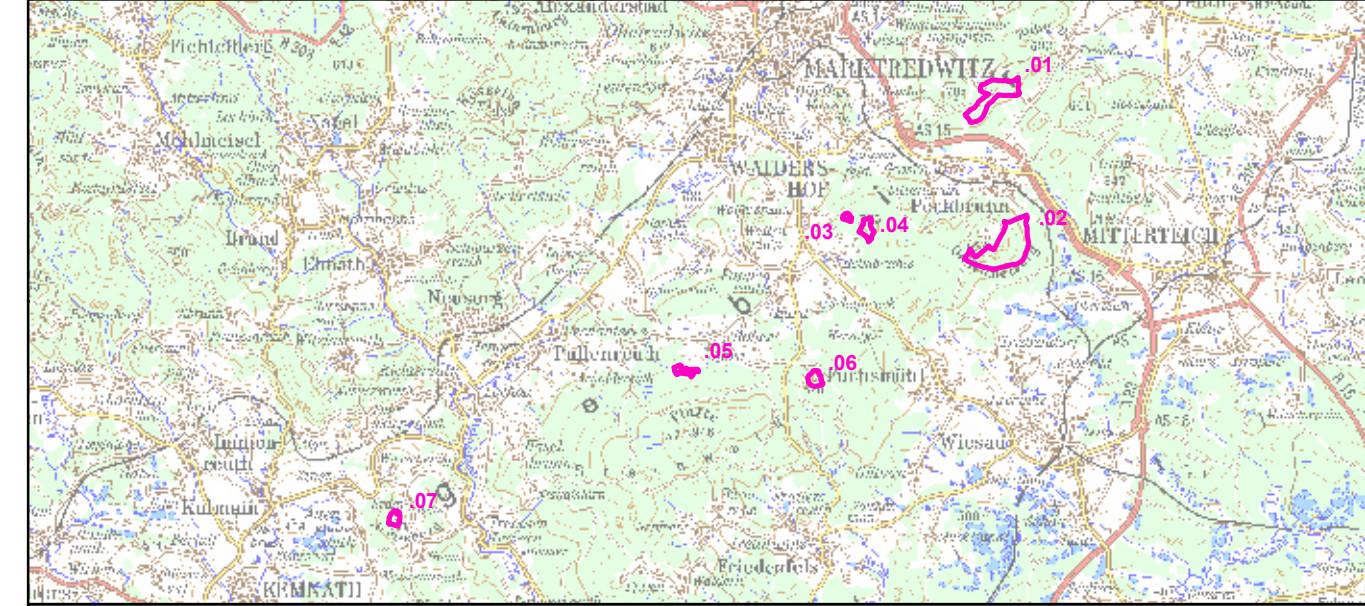


- FFH-Gebietsgrenze
- 100, Fortführung der bisherigen, naturnahen Bewirtschaftung und Erhalt des Naturwaldreservates
- Waldfläche ohne Maßnahmen

Die Gesamtbewertung der durch die Forstverwaltung bearbeiteten Schutzobjekte ist in Klammer hinter dem entsprechenden Schutzobjekt in der Legende genannt. Eine Bewertung für die nicht im Standarddatenbogen genannten Schutzobjekte in der Zuständigkeit der Forstverwaltung entfällt.

Die Abgrenzung der Waldflächen erfolgte nach den Vorgaben für die FFH Kartierung, sie entspricht nicht zwingend den waldgesetzlichen Vorgaben.



**Managementplanung
FFH-Gebiet 6039-301
FFH-Gebiet Basaltkuppen in der Nördlichen Oberpfalz**



Karte 3 Maßnahmen

Blatt: 3 von 3
Kartenfertigung: 16.10.2009

Bearbeiter:
Amt für Landwirtschaft und Forsten Amberg
Bayerische Landesanstalt für Wald und Forstwirtschaft



Originalmaßstab: 1:5.000
0 50 100 150 200 Meter

©Geobasisdaten:
Bayerische Vermessungsverwaltung (www.geodaten.bayern.de)
Fachdaten:
Bayerische Forstverwaltung (www.forst.bayern.de)
Bayerisches Landesamt für Umwelt (lu.bayern.de)