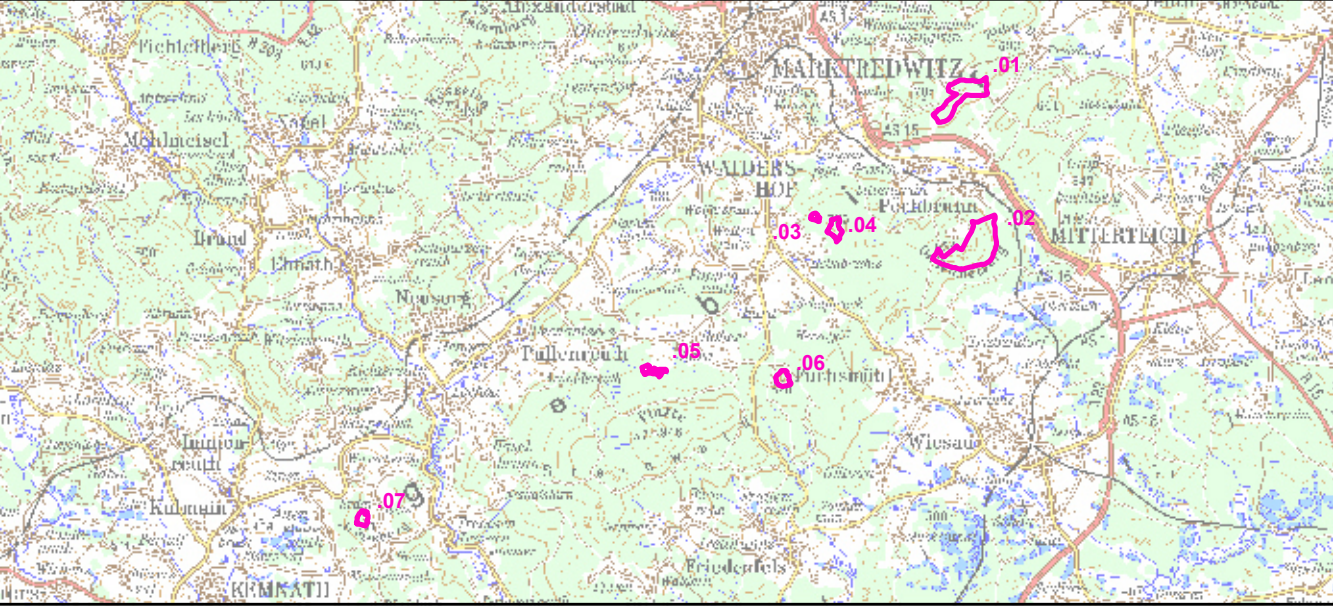


Teilfläche .02

- FFH-Gebietsgrenze
- 100, Fortführung der bisherigen, naturnahen Bewirtschaftung und Erhalt des Naturwaldreservates
- Waldfläche ohne Maßnahmen

Die Abgrenzung der Waldflächen erfolgte nach den Vorgaben für die FFH Kartierung, sie entspricht nicht zwingend den waldgesetzlichen Vorgaben.



**Managementplanung**  
**FFH-Gebiet 6039-301**  
**FFH-Gebiet Basaltkuppen in der Nördlichen Oberpfalz**



**Karte 3 Maßnahmen**

<b>Blatt:</b> 2 von 3	<b>Kartenfertigung:</b> 16.10.2009
--------------------------	---------------------------------------

**Bearbeiter:**  
 Amt für Landwirtschaft und Forsten Amberg  
 Bayerische Landesanstalt für Wald und Forstwirtschaft



Originalmaßstab: 1:5.000  
 Geobasisdaten: Bayerische Vermessungsverwaltung (www.geodaten.bayern.de)  
 Fachdaten: Bayerische Forstverwaltung (www.forst.bayern.de)  
 Bayerisches Landesamt für Umwelt (lu.bayern.de)

0 50 100 150 200 Meter