

13	Großseggenried
Ziele	
<ul style="list-style-type: none"> • Erhaltung als Laichbiotop für Amphibien 	
Maßnahmen	
<ul style="list-style-type: none"> • mittelfristig keine Maßnahmen erforderlich • Beobachtung der Entwicklung (Gehölze) 	

10	Feldgehölz
Ziele	
<ul style="list-style-type: none"> • Erhaltung des Gehölzbestandes 	
Maßnahmen	
<ul style="list-style-type: none"> • Auslichten durch Entnahme von Birken, Weiden und des Fichtenanfluges 	

-	im Westen des FFH-Gebietes
Ziele	
<ul style="list-style-type: none"> • Schaffung eines Verbundes mit dem Offenland insbesondere für <i>Euphydryas aurinia</i> • Verhinderung einer weiteren Verbuschung • Entwicklung der Flächen 	
Maßnahmen	
<ul style="list-style-type: none"> • Entnahme von Gehölzen am Fahrweg (außerhalb FFH-Gebiet) • Rücknahme von Gehölzen und Zurückdrängen der Himbeere durch zweimalige Mahd, ggf. Umgraben im FFH-Gebiet 	

12	Auwald
Ziele	
<ul style="list-style-type: none"> • Erhaltung des Auwaldcharakters 	
Maßnahmen	
<ul style="list-style-type: none"> • plenterartige Gehölznutzung 	

11	Quellflur
Ziele	
<ul style="list-style-type: none"> • Erhaltung 	
Maßnahmen	
<ul style="list-style-type: none"> • Beobachtung der Entwicklung (Gehölze) • bei Bedarf randliche Gehölzentnahme zur Erhöhung des Lichteinfalls 	

1	Borstgrasrasen
Ziele	
<ul style="list-style-type: none"> • Erhaltung und Ausweitung der Borstgrasrasen • Schutz der Raupenfraßpflanze für <i>E. aurinia</i> 	
Maßnahmen	
<ul style="list-style-type: none"> • regelmäßige jährliche Mahd mit Balkenmähergerät; um Raupennester keine Mahd • gezielte Zurückdrängung der Himbeere durch punktuelle 2. und 3. Mahd • verstärkte Gehölzrücknahme nördl. des Teiches • zwei der drei großen Birken entfernen • vereinzelte Gehölzentnahme 	

2	Teich
Ziele	
<ul style="list-style-type: none"> • Erhaltung des Wasserschlauch-Vorkommens • Entwicklung potenziell Eiablagestandorte für <i>Somatochlora arctica</i> • Verminderung des Nährstoffeintrages über Laubbäume 	
Maßnahmen	
<ul style="list-style-type: none"> • Verzicht auf Fischbesatz • Entnahme der vorhandenen Großfische • Auslichtung der Gehölze, starke Gehölzentnahme am Nordufer • Abflachen des Nordufers 	

3	Flachmoor
Ziele	
<ul style="list-style-type: none"> • Offenhaltung 	
Maßnahmen	
<ul style="list-style-type: none"> • Gehölzrücknahme im mehrjährigen Turnus • in den nördlich und östlich an die TF angrenzenden Bereichen komplette Rücknahme der Fichten durch den LBV 	

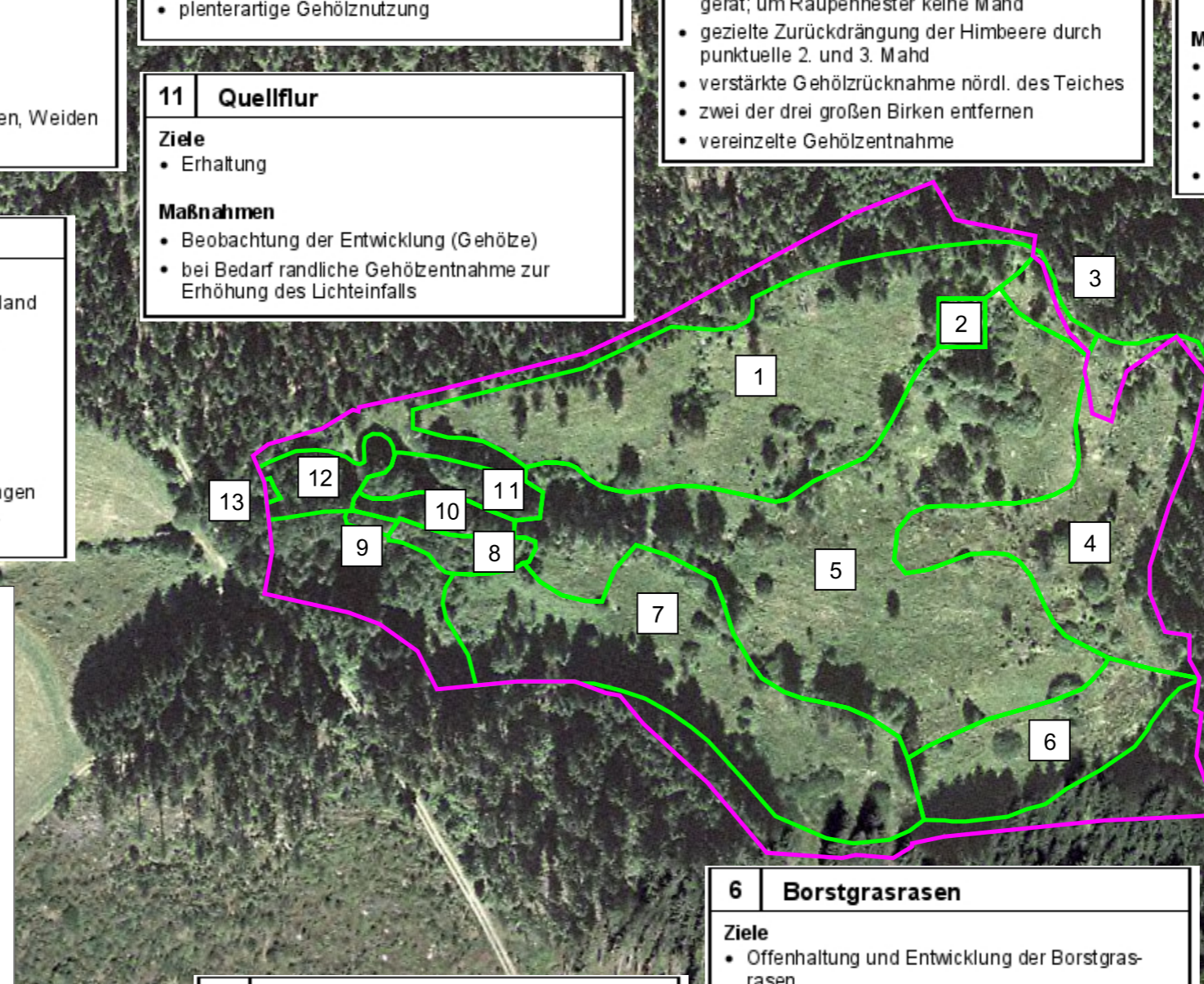
4	Übergangsmoor
Ziele	
<ul style="list-style-type: none"> • Offenhaltung • Habitatverbesserung für <i>Boloria aquilonaris</i> und <i>Somatochlora arctica</i> • Erhaltung wichtiger Habitatelemente für die Kreuzotter • Erhaltung und Entwicklung des potenziellen Auerhuhnhabitats 	
Maßnahmen	
<ul style="list-style-type: none"> • Entnahme der Gehölze mit Ausnahme einzelner Kiefern sowie kleiner Gruppen von max. 5-jährigen Fichten • Rücknahme des Fichtenforstes im Osten der TF durch den LBV 	

5	Flachmoor
Ziele	
<ul style="list-style-type: none"> • Offenhaltung der Kernfläche • Verbund der nördl. und südl. TF (01 und 07) für <i>Euphydryas aurinia</i> 	
Maßnahmen	
<ul style="list-style-type: none"> • Fortsetzung der Gehölzentnahme, turnusmäßig • Schaffung von zwei etwa 10 m breiten Verbindungsschneisen durch Entnahme der Gehölze 	

6	Borstgrasrasen
Ziele	
<ul style="list-style-type: none"> • Offenhaltung und Entwicklung der Borstgrasrasen 	
Maßnahmen	
<ul style="list-style-type: none"> • jährliche Mahd im September mit Entnahme des Mähgutes • gezielte Zurückdrängung der Brombeere durch zusätzliche Mahd Ende Mai / Anfang Juni 	

9	Hochstaudenflur
Ziele	
<ul style="list-style-type: none"> • Erhaltung 	
Maßnahmen	
<ul style="list-style-type: none"> • mittelfristig keine Maßnahmen erforderlich • Beobachtung der Entwicklung (Gehölze) 	

7	Naswiesenbrache
Ziele	
<ul style="list-style-type: none"> • Offenhaltung • Habitatverbesserung 	
Maßnahmen	
<ul style="list-style-type: none"> • Gehölzentnahme • regelmäßige Pflegemahd • soweit zur Erhaltung der Entwicklungsziele erforderlich punktuelle manuelle Grabenräumung 	



Legende

- FFH_nach_dfk.shp
- FFH-Gebiet
- Biotop-Teilflächen
- Flurstücksgrenzen (DFK)

5 Nummer der TF

TF	dom in. Biotop- / Lebensraumtyp
Ziele	
<ul style="list-style-type: none"> • ausführlichere Beschreibung siehe Erläuterungsbericht 	
Maßnahmen	
<ul style="list-style-type: none"> • ausführlichere Beschreibung siehe Erläuterungsbericht 	

Nutzung der Geobasisdaten der Bayer. Vermessungsverwaltung; Geobasisdaten: © Bayer, Vermessungsverwaltung

Anhang 2: Ziel- und Maßnahmenplan

Stand: 07.11.2007
Maßstab 1 : 1.800

0 50 100 Meter

