



Borstgrasrasen
mittlerer Erhaltungszust. (80%)
ungünst. Erhaltungszust. (20%)



Schwimmblattvegetation
ungünst. Erhaltungszustand



Übergangsmoor
mittlerer Erhaltungszustand



Auwald
mittlerer Erhaltungszustand



Borstgrasrasen
mittlerer Erhaltungszustand



Hochstaudenflur
mittlerer Erhaltungszustand

Legende:

Lebensraumtypen nach Anhang I

- Auwald (WA 91E0)
- Borstgrasrasen (GO 6230)
- Hochstaudenflur (GH 6430)
- Übergangsmoor (MO 7140)
- Schwimmblattvegetation (VU 3160)

Arten nach Anhang II

- Euphydryas aurinia
- Raupennest E. aurinia

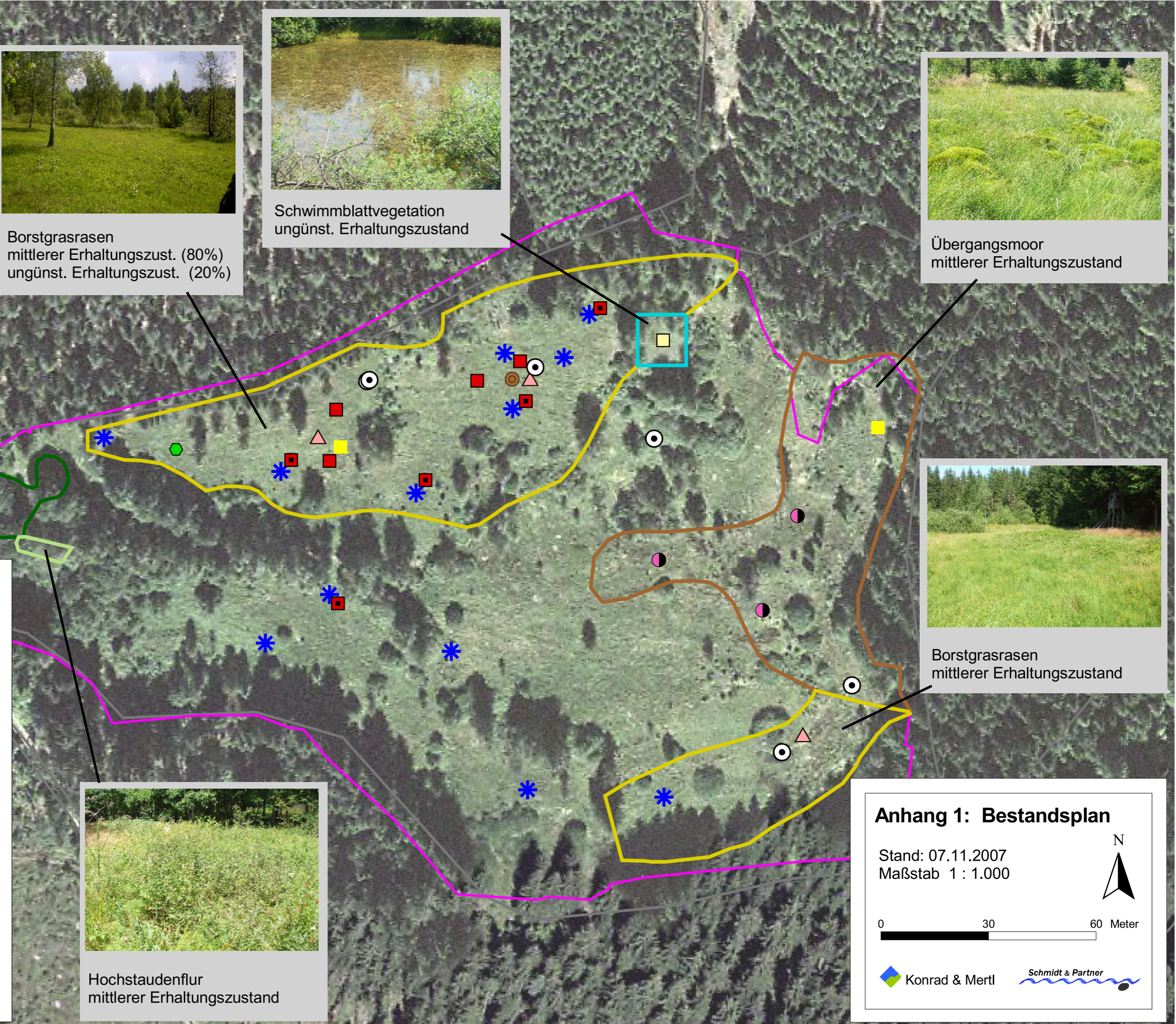
Sonstige naturschutzrelevante Arten

- Arnica montana
- Cirsium heterophyllum
- Dactylorhiza majalis / fuchsii
- Pedicularis sylvatica
- Succisa pratensis
- Trifolium spadiceum
- Utricularia c.f. vulgaris
- Vaccinium oxycoccos

FFH-Gebiet

Flurstücksgrenzen (DFK)

Nutzung der Geobasisdaten der Bayer. Vermessungsverwaltung;
Geobasisdaten: © Bayer. Vermessungsverwaltung



Anhang 1: Bestandsplan

Stand: 07.11.2007
Maßstab 1 : 1.000

N
↑

0 30 60 Meter

Konrad & Mertl