


 FFH-Gebietsgrenze (Feinabgrenzung auf Basis 1:5000)

**Waldbauliche Maßnahmen**

 100 Fortführung der naturnahen Behandlung (siehe Text)


**Moorpflege**

 302 Entwässerungseinrichtungen verbauen

 Erhalt des offenen Charakters der Übergangsmoore

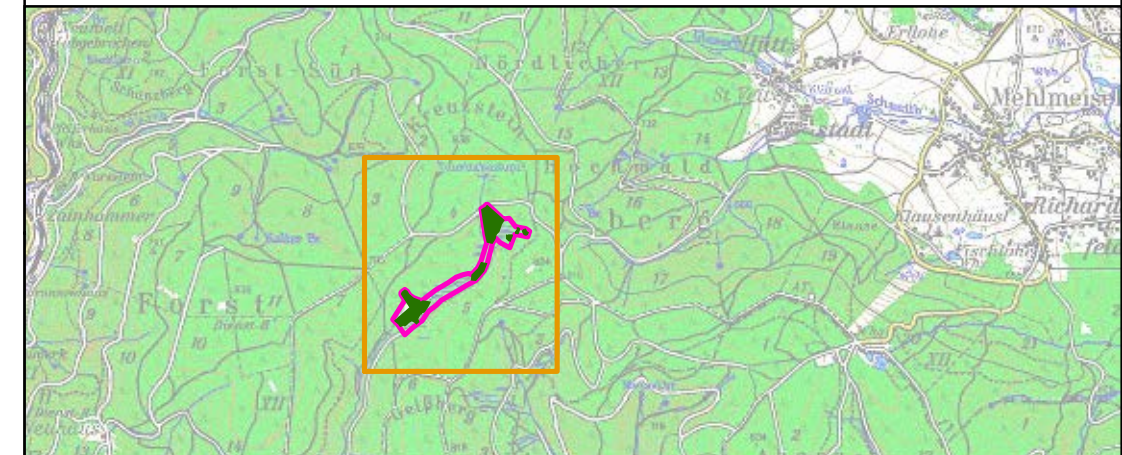
**Wiesenpflege**

 einschürige späte Mahd mit Mahdgutentfernung

 einschürige späte Mahd mit Mahdgutentfernung (Erweiterungsfläche)

**Biotopverbund**

 112 Lichte Waldstrukturen schaffen



**Managementplanung  
FFH-Gebiet 6036-301  
Haidenaab Quellmoore**



**Karte 3 Maßnahmen**

**Behörde**

**Blatt:**  
1 von 1

**Kartenfertigung:**  
29.10.2010

**Bearbeitung:**  
Amt für Ernährung, Landwirtschaft und Forsten Bamberg  
Bayerische Landesanstalt für Wald und Forstwirtschaft  
Regierung von Oberfranken  
Planungsbüro: Dipl.-Biol. Martin Feulner



**Originalmaßstab:** 1:5.000

Geobasisdaten:  
Bayerische Vermessungsverwaltung ([www.geodaten.bayern.de](http://www.geodaten.bayern.de))  
Fachdaten:  
Bayerische Forstverwaltung ([www.forst.bayern.de](http://www.forst.bayern.de))  
Bayerisches Landesamt für Umwelt ([www.lfu.bayern.de](http://www.lfu.bayern.de))

