



 FFH-Gebietsgrenze (Feinabgrenzung auf Basis 1:5000)

Lebensraumtypen (im Standarddatenbogen genannt)


 6230*, Artenreiche Borstgrasrasen

 7140, Übergangs- und Schwingrasenmoore

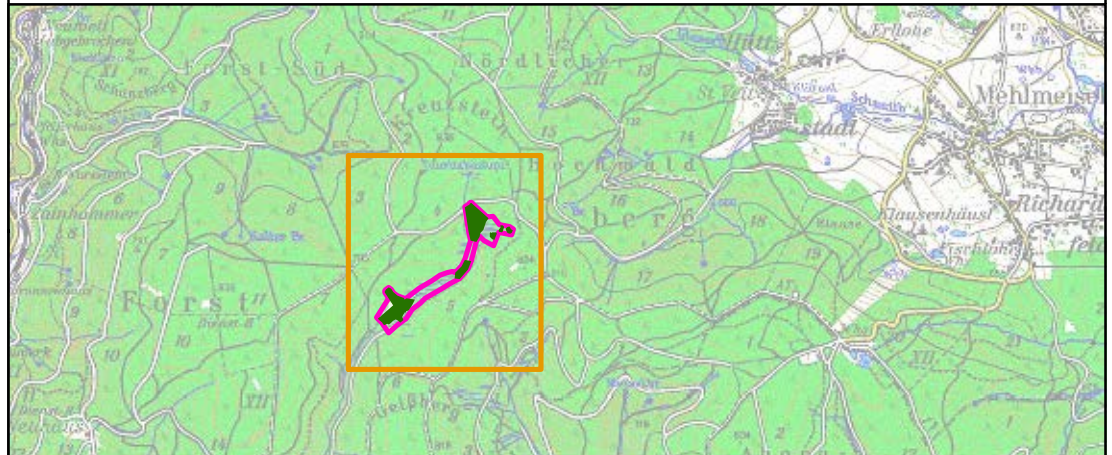
 9410, Bodensaure Nadelwälder der Bergregion (B)

 91D4*, Fichten-Moorwälder (B)

Lebensraumtypen (nicht im Standarddatenbogen genannt)

 7230, Kalkreiche Niedermoore

Die Beschriftung der Offenlandflächen erfolgt in der Regel einzelpolygonweise und enthält eine gebietseindeutige Nummer, die Gesamtbewertung des Hauptlebensraumtyps, ggf. ein Komplexkennzeichen (K) oder ein Kennzeichen für die Beteiligung eines prioritären Lebensraumtyps (*). Die Gesamtbewertung der Waldlebensraumtypen und der durch die Forstverwaltung bearbeiteten Arten ist in Klammern hinter der entsprechenden Schutzgutbezeichnung in der Legende genannt. Arten, die nicht im SDB aufgeführt sind, sind in der Regel nicht flächig erfasst worden. Eine Bewertung für die nicht im Standarddatenbogen genannten Schutzgüter in der Zuständigkeit der Forstverwaltung ist nicht vorgesehen. Die Abgrenzung der Waldflächen erfolgte nach den Vorgaben für die FFH-Kartierung, sie entspricht nicht zwingend den waldgesetzlichen Vorgaben.



**Managementplanung
FFH-Gebiet 6036-301
Haidenaab Quellmoore**



Karte 2 Bestand und Bewertung

Behörde

Blatt:
1 von 1

Kartenfertigung:
29.10.2010

Bearbeitung:
Amt für Ernährung, Landwirtschaft und Forsten Bamberg
Bayerische Landesanstalt für Wald und Forstwirtschaft
Regierung von Oberfranken
Planungsbüro: Dipl.-Biol. Martin Feulner



Originalmaßstab: 1:5.000

Geobasisdaten:
Bayerische Vermessungsverwaltung (www.geodaten.bayern.de)
Fachdaten:
Bayerische Forstverwaltung (www.forst.bayern.de)
Bayerisches Landesamt für Umwelt (www.lfu.bayern.de)

