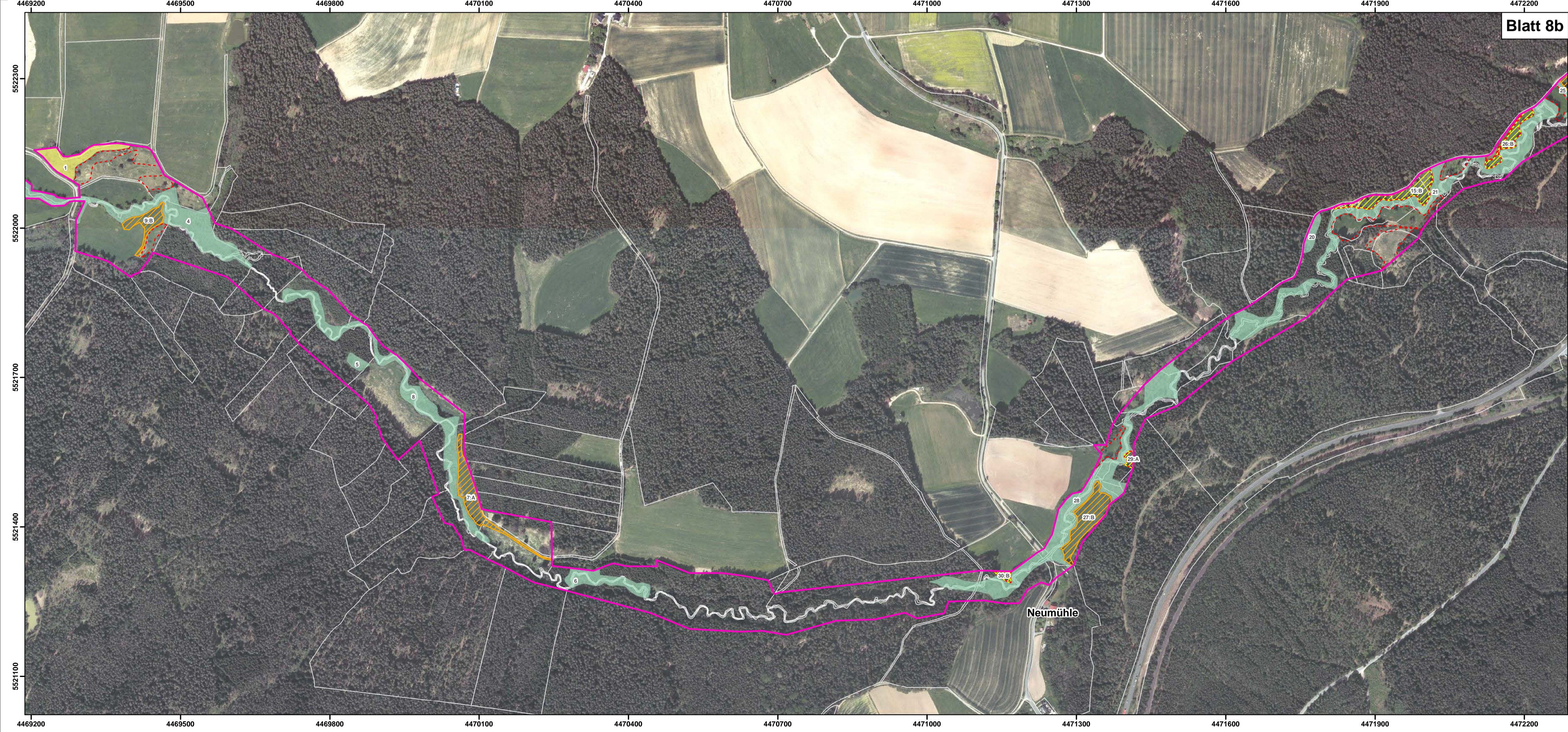


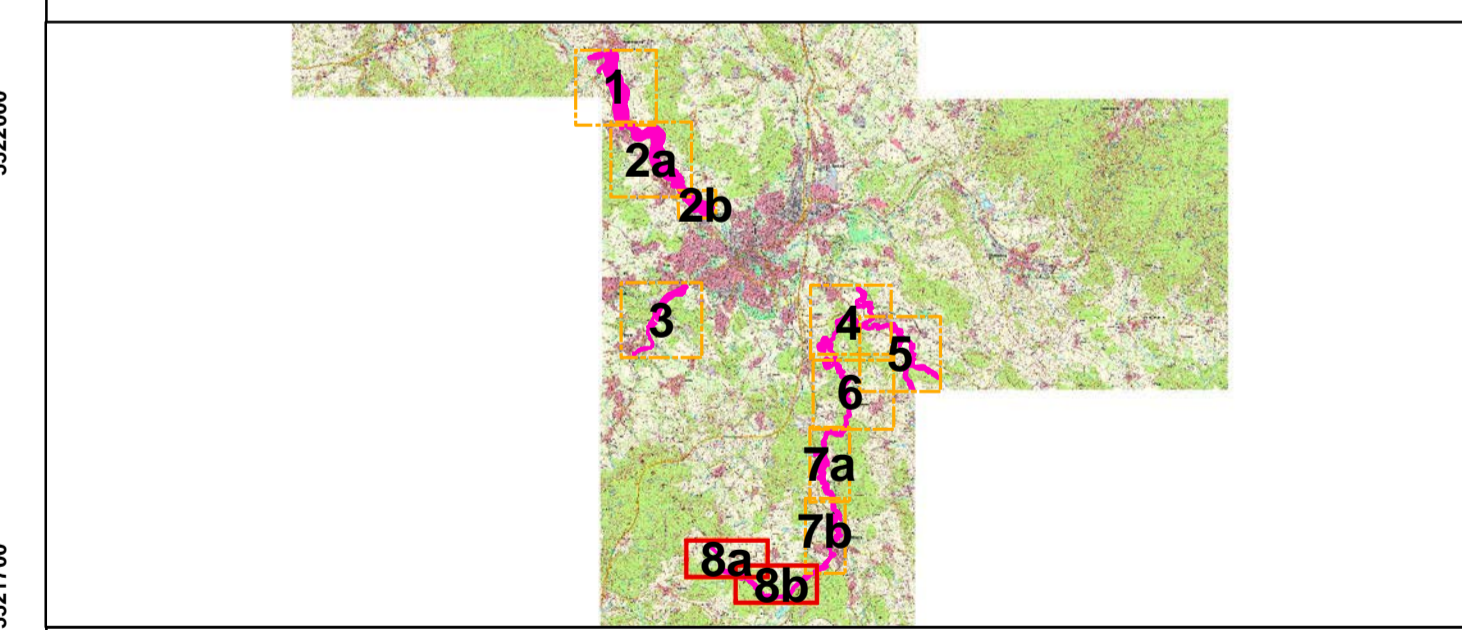
Blatt 8a

- Legende**
- FFH-Gebietsgrenze (Feinabgrenzung auf Basis 1:5000)
  - Landkreisgrenze
  - Gesetzlich geschützte Biotope (Art. 23 BayNatSchG bzw. § 30 BNatSchG)
- FFH-Lebensraumtypen (LRTen) nach Anhang I der FFH-Richtlinie**
- 3150, Nährstoffreiche Stillgewässer
  - 3260, Fließgewässer mit flutender Wasservegetation
  - 6430, Feuchte Hochstaudenfluren
  - 6510, Magere Flachland-Mähwiesen
  - 9180\*, Schlucht- und Hangmischwälder (B)
  - 91E0\*, Weichholzauwälder mit Erlen, Esche und Weiden (B)
- Bisher nicht im SDB genannte LRTen laut Anhang I der FFH-Richtlinie**
- 9130, Waldmeister-Buchenwälder (unbewertet)
  - 9160, Sternmieren-Eichen-Hainbuchenwälder (unbewertet)
  - 9170, Labkraut-Eichen-Hainbuchenwälder (B)
  - 91D1\*, Birken-Moorwälder (unbewertet)
- punkthafes Naturdenkmal
  - flächenhaftes Naturdenkmal
  - geschützter Landschaftsbestandteil
- 15.A Fl.-ID der FFH-LRT-Fläche und Erhaltungszustand  
 A = hervorragend, B = gut, C = mittel bis schlecht  
 (Erhaltungszustand nur im Offenland für Einzelflächen angegeben)



Blatt 8b

Die Beschriftung der Offenlandflächen erfolgt in der Regel einzelflächenweise und enthält eine flächeneindeutige Nummer, die Gesamtbewertung des Lebensraumtyps und ggf. ein Kennzeichen für die Beteiligung eines prioritären Lebensraumtyps (\*). Die Gesamtbewertung der Waldlebensraumtypen ist in Klammern hinter der entsprechenden Schutzgutbezeichnung in der Legende genannt. Die Abgrenzung der Waldflächen erfolgte nach den Vorgaben für die FFH-Kartierung, sie entspricht nicht zwingend den walddesetzlichen Vorgaben. Die gesetzlich geschützten Biotope (Art. 23 BayNatSchG bzw. § 30 BNatSchG) sind nur im Offenland dargestellt.



**Managementplanung**  
**FFH-Gebiet 6035-372**  
**Rotmain-, Mistelbach- und Ölschnitztal um Bayreuth**

Karte 2.1: Bestand und Bewertung - Lebensraumtypen

Behörde

Blatt 8 von 8	Kartenfertigung: 28.08.2014
<b>Bearbeitung:</b> Regierung von Oberfranken Ludwigstraße 20 95444 Bayreuth Büro OPUS Oberkonnreuther Straße 6a 95448 Bayreuth Amt für Ernährung, Landwirtschaft und Forsten Bamberg	
Originalmaßstab: 1:5.000	Geobasisdaten: Bayerische Vermessungsverwaltung (www.geodaten.bayern.de) Fachdaten: Bayerische Forstverwaltung (www.forst.bayern.de) Bayerisches Landesamt für Umwelt (www.lfu.bayern.de)